



WZÓR NA SZYDEŁKO

# Cladonia

Torba na ramię

Projekt: Libère tes mailles | Hobbii Design

## MATERIAŁY

3 motki Friends Cotton 8/6 w każdym z kolorów:

Dark Yellow 26 (kolor B)

Thistle 61 (kolor A)

Szydełko 3,5 mm

Szydełko 3 mm

4 markery oczek

Igła do włóczki

## WŁÓCZKA

 Friends Cotton 8/6, Hobbii

100 % Cotton

50 g = 105 m

## PRÓBKA

24 o. x 11 rz. = 10 cm x 10 cm wytłaczanym ścięciem pudełkowym, na szydełku 3,5 mm

## SKRÓTY

o.ł. = oczko łańcuszka

o.ś. = oczko ściste

psł. = półsłupek

wśp = wytłaczany ściąg pudełkowy (zobacz informacje i wskazówki)

tp = tylko w tylną pętelkę

dodaj = dodaj oczko, 2 psł. w to samo oczko

odejmij = odejmij oczko, 2 psł. razem

Rz./Okr. = Rząd/Okrążenie

(...) x.. = powtórz instrukcje w nawiasach

liczbę razy wskazaną po x

## ROZMIAR

Jeden rozmiar

## WYMIARY

Szerokość: 33 cm (na płasko)

Wysokość bez uchwytów: 33 cm

Wysokość z uchwytami: 58 cm

## INFORMACJE O WZORZE

Cladonia Bag jest inspirowana porostami na drzewach! Czy wiesz, że porosty mogą mieć zaskakujące kolory? Jak pomarańczowy, żółty czy fioletowy. A drzewa mogą ukrywać piękne kolory również pod korą. Ta torba przypomina mi popękaną korę drzewa z jego porostami i zaskakującymi kolorami. Daj się ponieść wyobraźni i połącz dwa lub więcej kolorów dzięki niesamowitej gamie kolorystycznej włóczki Friends Cotton. Wytłaczany ściąg pudełkowy oferuje naprawdę ładną i interesującą fakturę.

Ten wzór jest przyjazny dla początkujących, wymaga tylko kilku podstawowych ściągów, a ściąg wytłaczany jest naprawdę łatwy.

Podstawa i korpus torby są przerabiane na okrągło. Następnie uchwyt jest przerabiany w tę i z powrotem w dwóch częściach, połączonych na środku.

## HASHTAGI DLA MEDIÓW SPOŁECZNOŚCIOWYCH

#hobbii design #hobbii cladonia

## KUP WŁÓCZKĘ TUTAJ

<https://shop.hobbii.pl/cladonia-torba-na-ramie>

## PYTANIA

Jeżeli masz jakiegokolwiek pytania do tego wzoru, nie wahaj się napisać do nas na

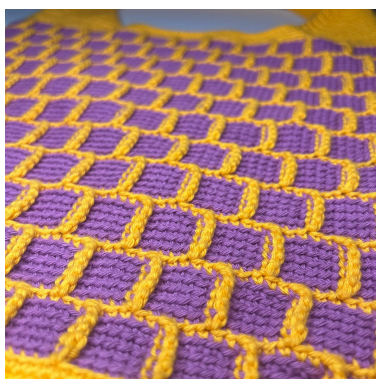
[kontakt@hobbii.pl](mailto:kontakt@hobbii.pl)

Pamiętaj proszę aby podać numer oraz nazwę wzoru.

Miłego robótkowania!



# Wzór



## INFORMACJE I WSKAZÓWKI

Podstawa jest przerabiana na szydełku 3 mm, a korpus i uchwyt na szydełku 3,5 mm.

Podstawa i korpus torby są przerabiane na okrągło.

Następnie uchwyt jest przerabiany w tę i z powrotem w dwóch częściach, połączonych na środku.

1 o.ł. nie liczy się jako o., więc pierwszy psł. jest zawsze przerabiany w pierwsze oczko okrążenia/rzędu u podstawy o.ł.

Korpus jest przerabiany dwoma kolorami, nitki nie odcinamy po użyciu, tylko przenosimy ją podczas łączenia w okrążeniu.

Możesz użyć markera, aby zaznaczyć pierwsze oczko okrążenia/rzędu, aby łatwiej było je później znaleźć.

## JAK WYKONAĆ TŁOCZONY ŚCIEG PUDEŁKOWY

Możesz zobaczyć video tutaj: [Tłoczony ścieg pudełkowy](#)

Wbij szydełko w przednią pętelkę następnego o. (zdj. 1), narzut i wyciągnij pętelkę. Masz dwie pętelki na szydełku. \*Teraz wbij szydełko w przednią pętelkę oczka tuż poniżej tego, które właśnie przerobiłeś (zdj. 2), narzut i wyciągnij pętelkę\*. Masz teraz 4 pętelki na szydełku. Masz teraz trzy pętelki na szydełku. Powtórz od \*do \* jeszcze cztery razy, aż na szydełku będzie siedem pętelek (zdj. 3). \*\* Narzut, przeciągnij nitkę przez 2 pętelki na szydełku (zdj. 4)\*\*. Powtarzaj od \*\* do \*\*, aż wszystkie pętelki będą przerobione. (zdj. 5)



Zdjęcie 1



Zdjęcie 2



Zdjęcie 3



Zdjęcie 4



Zdjęcie 5

## PODSTAWA I KORPUS

Kolorem B i szydełkiem 3 mm Zrób 53 o.ł.

Rz. 1: 3 psł. w 2. o. od szydełka, 1 psł. w każde o.ł. aż zostanie 1 o. Przerób 5 psł. w ostatnie o. i odwróć, aby przerabiać na drugiej stronie łańcuszka, 1 psł. w każde o.ł. aż zostanie 1 o., 2 psł. w ostatnie o.ł. (to samo, w które przerobiłaś pierwsze 3 psł.) (110 o.).

Rz. 2: 1 o.ł. (nie liczy się jako o., tutaj i przez cały czas), 1 psł., dodaj w 2 następne o., 50 psł., dodaj w następne 2 o., 1 psł., dodaj w następne 2 o., 50 psł., dodaj w następne 2 o. O.ś. w pierwsze o. (118 o.)

Rz. 3: 1 o.ł., (1 psł., dodaj)x2, 52 psł., (dodaj, 1 psł.)x4, 51 psł., dodaj, 1 psł., dodaj. O.ś. w 1. o. (126 o.)

Rz. 4: 1 o.ł., (2 psł., dodaj)x2, 52 psł., (dodaj, 2 psł.)x2, 1 psł., dodaj, 2 psł., dodaj, 52 psł., dodaj, 2 psł., dodaj.1 psł. O.ś. w pierwsze o. (134 o.)

Rz. 5: 1 o.ł., (3 psł., dodaj)x2, 52 psł., dodaj, 3 psł., dodaj, 5 psł., dodaj, 3 psł., dodaj, 52 psł., dodaj, 3 psł., dodaj, 2 psł. O.ś. w pierwsze o. (142 o.)

Rz. 6: 1 o.ł., (4 psł., dodaj)x2, 52 psł., dodaj, 4 psł., dodaj, 7 psł., dodaj, 4 psł., dodaj, 52 psł., dodaj, 4 psł., dodaj, 3 psł. O.ś. w pierwsze o. (150 o.)

Uwaga: ważne jest, aby zakończyć Rz. 6 ze 150 o. W razie potrzeby dostosuj.

Zmień na szydełko 3,5 mm.

Rz. 7 do 11: zmień na kolor A (nie odcinaj koloru B), 1 o.ł., przerabiaj 1 psł. tp w każde o. dookoła. O.ś. w pierwsze o. (5 okr.)

Rz. 12: zmień na kolor B, 1 o.ł., 4 psł. tp, \* 1 wśp, 5 psł. tp \* powtarzaj od \* do \* aż zostaną 2 o., 1 wśp, 1 psł. tp O.ś. w pierwsze o.

Rz. 13 do 17: powtórz Rz. 7 do 11. (5 okr.)

Rz. 18: zmień na kolor B, 1 o.ł., 1 psł. tp, \* 1 wśp, 5 psł. tp \* powtarzaj od \* do \* aż zostanie 5 o., 1 wśp, 4 psł. tp O.ś. w pierwsze o.

Powtórz Rz. 7 do Rz. 18 jeszcze cztery razy, a Rz. 7 do 12 po raz ostatni.  
Jeśli chcesz zmienić wysokość, powtórz wzór i zakończ korpus na Rz. 12 lub Rz. 18.  
Odetnij kolor A.

Rz. 73: kolorem B, 1 o.ł., 1 psł. tp blo w każde o. dookoła. O.ś. w pierwsze o.

Rz. 74 do 77: 1 o.ł., 1 psł. w każde o. dookoła. O.ś. w pierwsze o. Zakończ.

## UCHWYT

Od pierwszego o. w okrążeniu, licząc w lewo, umieść markery w 20, 55, 103 i 140 o.  
Pomiędzy 2. i 3. markerem oraz pomiędzy 4. i 1. markerem musi być 20 oczek (wliczając oczka zaznaczone). Podczas układania torby na płasko, środek tych oczek powinien pokrywać się z bokiem torby.

Prawą stroną robótki do góry Dołącz włóczkę w kolorze B w 4. oznaczone o.

Rz. 1: 1 o.ł., (nie liczy się jako o.), 1 psł. w każde o. do następnego markera (licząc oznaczone o.) 1 o.ł., odwróć (40 o.)

Rz. 2: 1 psł., odejmij, 1 psł. w każde o. aż zostaną 3 o., odejmij, 1 psł. 1 o.ł., odwróć. (38 o.)

Rz. 3 do Rz. 30: powtórz Rz. 1 i Rz. 2 aż zostanie 10 o. w rzędzie.

Rz. 31 do 57: 1 psł. w każde o. do końca rzędu. 1 o.ł. i odwróć (10 o. , 31 rz.)

Musi mierzyć 25 cm od pierwszego rzędu uchwytu. Możesz dostosować długość tutaj, pamiętaj, że to połowa uchwytu. Zakończ.

Prawą stroną robótki do góry Dołącz nitkę w kolorze B w 2. zaznaczone o. i przerabiaj uchwyt między 2. i 3. zaznaczonym o., powtarzając te same kroki.

Sprawdź, czy długość uchwytu ci pasuje i zszyj ścięciem biczowym. Wpleć wszystkie końcówki.

## Miłej zabawy!

Alexandra, Libère tes mailles

Będę przeszczęśliwa, gdy zobaczę Twoją pracę. Jeśli używasz Instagrama nie wahaj się oznaczyć mnie @libere.tes.mailles lub użyć hashtagów #liberetesmailles #hobbiidesign  
Dziękuję!

