



WZÓR NA SZYDEŁKO

Strawberry

Torebka Nerka

Projekt: Crocheted It | Hobbii Design

MATERIAŁY

Friends Cotton 8/8

2 motki kolor 53
1 motek kolor 54
1 motek kolor 100

Szydełko 3,5 mm
Znaczniki ściągów

WŁÓCZKA

 Friends Cotton 8/8, Hobbii

100 % Cotton
50 g = 75 m

PRÓBKA

Przez pierwsze 5 okrążeń = 5,5 cm

SKRÓTY

o.ł. = oczko łańcuszka
psł. = półsłupek
psł.n. = półsłupek nawijany
sł. = słupek
pp = przednia pętelka
tp = tylna pętelka
odejmij = odejmij oczko
PS = prawa strona robótki
LS = lewa strona robótki
o.psł. = odwrócony półsłupek (zwany również ścięciem rakowym)

ROZMIAR

Jeden rozmiar

WYMIARY

Szerokość: 15 cm
Długość: 35 cm

INFORMACJE O WZORZE

Jeśli znasz podstawowe techniki takie jak magiczne kółko, kwadraty granny i podstawowe ścięgi szydełkowe, ten wzór nie powinien stanowić dla Ciebie problemu.

HASHTAGI DLA MEDIÓW SPOŁECZNOŚCIOWYCH

#hobbii design #hobbii grannysquaremonth
#hobbii strawberry

KUP WŁÓCZKĘ TUTAJ

<https://shop.hobbii.pl/strawberry-torebka-nerka>

PYTANIA

Jeżeli masz jakiegokolwiek pytania do tego wzoru, nie wahaj się napisać do nas na kontakt@hobbii.pl

Pamiętaj proszę aby podać numer oraz nazwę wzoru.

Miłego robótkowania!

Wzór



MOTYW

Zrób 4

Kolorem 54 zrób 6 psł. w magiczne kółko (6 o.)

Okrażenie 1 (PS): 1 o.ł., *2 psł. w następane o., przerób od * 6 razy, połącz o.ś. (12 o.)

Okrażenie 2 (LS): 1 o.ł., 1 psł.n. w 1. o., 4 sł. w następane o., [1 psł.n., 1 psł.] w następane o., 1 psł., 2 psł. w następane o., 2 psł.n., 2 psł. w następane o., 1 psł., [1 psł., 1 psł.n.] w następane o., 4 sł. w następane o., 1 psł.n., połącz o.ś. w górę 1. psł.n. (22 o.)

Okrażenie 3: 1 o.ł., 2 psł., *[2 psł.] w następane 3 o., 5 psł., [1 psł., 1 sł.] w następane o., 1 o.ł., [1 sł., 1 psł.] w następane o., 5 psł., 2 psł. w następane 3 o., umieść marker w ostatnim zrobionym o. (na listek), 2 psł., połącz o.ś. w 1. psł., odetnij kolor 54. (31 o.)

Okrażenie 4: pracuj w tp, dołącz o.ś. kolor 53 w prz. z 1 o.ł. okrażenia 3, 2 o.ł., omiń 3 o., 3 sł. w następane o., 2 o.ł., 3 sł. w następane o., omiń o., 1 psł.n., 2 psł., omiń o., 3 psł.n. w następane o., 2 o.ł., 3 psł.n. w następane o., omiń 2 o., 3 psł.n., omiń o., 3 psł.n. w następane o., 2 o.ł., 3 psł.n. w następane o., omiń o., 2 psł., 1 psł.n., omiń o., 3 sł. w następane o., 2 o.ł., 3 sł. w następane o., 1 o.ł., omiń 3 o., o.ś. w początkowe 2 o.ł. (44 o.)

Okrażenie 5: 1 o.ł., 2 psł. w prz. z 2 o.ł., 3 psł., [1 psł.n., 1 o.ł. 1 psł.n.] w następane o., 9 psł., [1 psł.n., 1 o.ł., 1 psł.n.] w następane o., 9 psł., [1 psł.n., 1 o.ł. 1 psł.n.] w następane o., 9 psł., [1 psł.n., 1 o.ł., 1 psł.n.] w następane o., 4 psł., połącz o.ś. (47 o.)

Okrażenie 6-9: *psł. w prz. z 2 o.ł., [1 psł.n., 1 o.ł., 1 psł.n.] w następane o., przerób od * 3 razy, psł. do końca, zakończ. (72 o.)

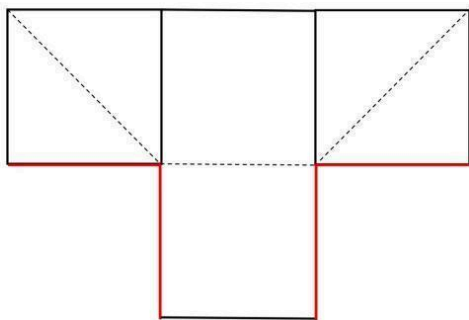
TRUSKAWKOWY BRZEG/LISTEK

Okrażenie 1: dołącz kolor 100 o.ś. w pp 4. o. okrażenia 3., (przerabiaj w pp w tym okrażeniu) o.psł. w następane 4 o., 4 o.ł., o.psł. w następane 4 o., odetnij kolor 100, dołącz kolor 54 w następane o., o.psł. w każde o. do końca, zakończ.

KOLEJNOŚĆ ŁĄCZENIA

- Umieścić marker w środkowym półstłupku 1 rogu kwadratu granny, zrób to samo na drugim kwadracie granny.

- Ułóż kwadraty w kolejności łączenia, upewniając się, że wszystkie są zwrócone w tym samym kierunku. Umieścić dwa kwadraty grany z markerem po obu stronach, z zaznaczonym oczkiem w górnym zewnętrznym rogu.
- Trzymając motywy prawymi stronami do siebie, łącz 2 kwadraty na raz, przerabiając o.ś. w PP najbliższego kwadratu i TP najdalszego kwadratu, aż wszystkie kwadraty zostaną połączone.
- Wywróć torebkę tak, aby prawa strona kwadratów była skierowana na zewnątrz, a szwy znajdowały się po wewnętrznej stronie.



Czerwona linia = Linia łączenia
Linia przerywana = Linia zagięcia

BRZEG

Rząd 1: trzymając motywy prawymi stronami do siebie, ponownie dołącz nitkę w dowolne o., psł. w następnym o. i w każde następne o. dookoła, przesuwając marker w górę każdego rzędu.

Przerabiając rząd 3, zatrzymaj się nad środkowym wierzchołkiem truskawki i omiń o., 1 o.ł. (dziurka na guzik) i dalej przerabiaj psł. dookoła.

Rzędy 2-4:

Psł. w następnym o. i w każde o. dookoła, połącz o.ś. z poprzednim rzędem. Zakończ.

PASKI

Rząd 1: 10 o.ł., psł. w następnym 9 o., 1 o.ł., odwróć, umieść marker w 4. psł. (9 o.)

Rząd 2: zrób 1 o. z 2 następnych o., 5 psł., zrób 1 o. z 2 ostatnich o. (7 o.)

Rząd 3: zrób 1 o. z 2 następnych o., 3 psł., zrób 1 o. z 2 ostatnich o. (5 o.)

Rząd 4-136: psł. w każde o.

Rząd 137: 2 psł. w następnym o., 3 psł., 2 psł. w ostatnim o. (7 o.)

Rząd 138: 2 psł. w następnym o., 2 psł., psł. w następnym o. i umieść marker, 2 psł., 2 psł. w ostatnim o., zakończ.

Przyszyj pasek po obu stronach torebki, wyrównaj każdy marker i przyszyj przez wszystkie 9 o. Przyszyj guzik do wewnętrznej strony torebki w 3. rzędzie brzegu na środku torebki, naprzeciwko dziurki na guzik.

Miłej zabawy!

Sandy Jones / Crocheted it