



WZÓR DO WYKONANIA NA SZYDEŁKU

# Night Sky

Poduszka


Design: Simply Hooked by Janet | Hobbii Design

## MATERIAŁY

3 motki Amigo Chunky, kolor A20 (**KG**)  
1 motek Amigo Chunky, kolor A35 (**KK**)

Szydełko 6.5 mm  
Znaczniki ściegów  
Igła do cerowania  
Nożyczki  
Poduszka 42 cm x 42 cm

## WŁÓCZKA

 **Amigo Chunky**, Hobbii  
100% Akryl HB  
100 g = 100 m

## PRÓBKA

11 psł w tpo x 10 okrążeń = 10 cm x 10 cm

## SKRÓTY

Oł = oczko łańcuszka  
psł = półsłupek  
tpo = tylna pętelka oczka  
oś = oczko ściste  
KG = Kolor główny  
KK = Kolor kontrastowy

## ROZMIAR

One size

## WYMIAR

41 cm x 41 cm

## OBJAŚNIENIE DO WZORU

Poduszka jest przerabiana na okrągło, techniką gobelinową (tapestry crochet) (zgodnie ze schematem) w której nieużywany kolor ukrywany jest wewnątrz oczek. Pewna wiedza lub doświadczenie w zakresie techniki gobelinowej może być pomocna przy realizacji tego projektu.

## HASHTAGI DLA MEDIÓW SPOŁECZNOŚCIOWYCH

#hobbiidesign #hobbiinightsky

## KUP WŁÓCZKĘ TUTAJ

<https://shop.hobbii.pl/night-sky-poduszka>

## PYTANIA

Jeżeli masz jakiegokolwiek pytania do tego wzoru, nie wahaj się napisać do nas na [kontakt@hobbii.pl](mailto:kontakt@hobbii.pl)

Pamiętaj proszę, aby podać numer oraz nazwę wzoru.

Miłego robótkowania!



## Opis wzoru



### INFORMACJE I WSKAZÓWKI

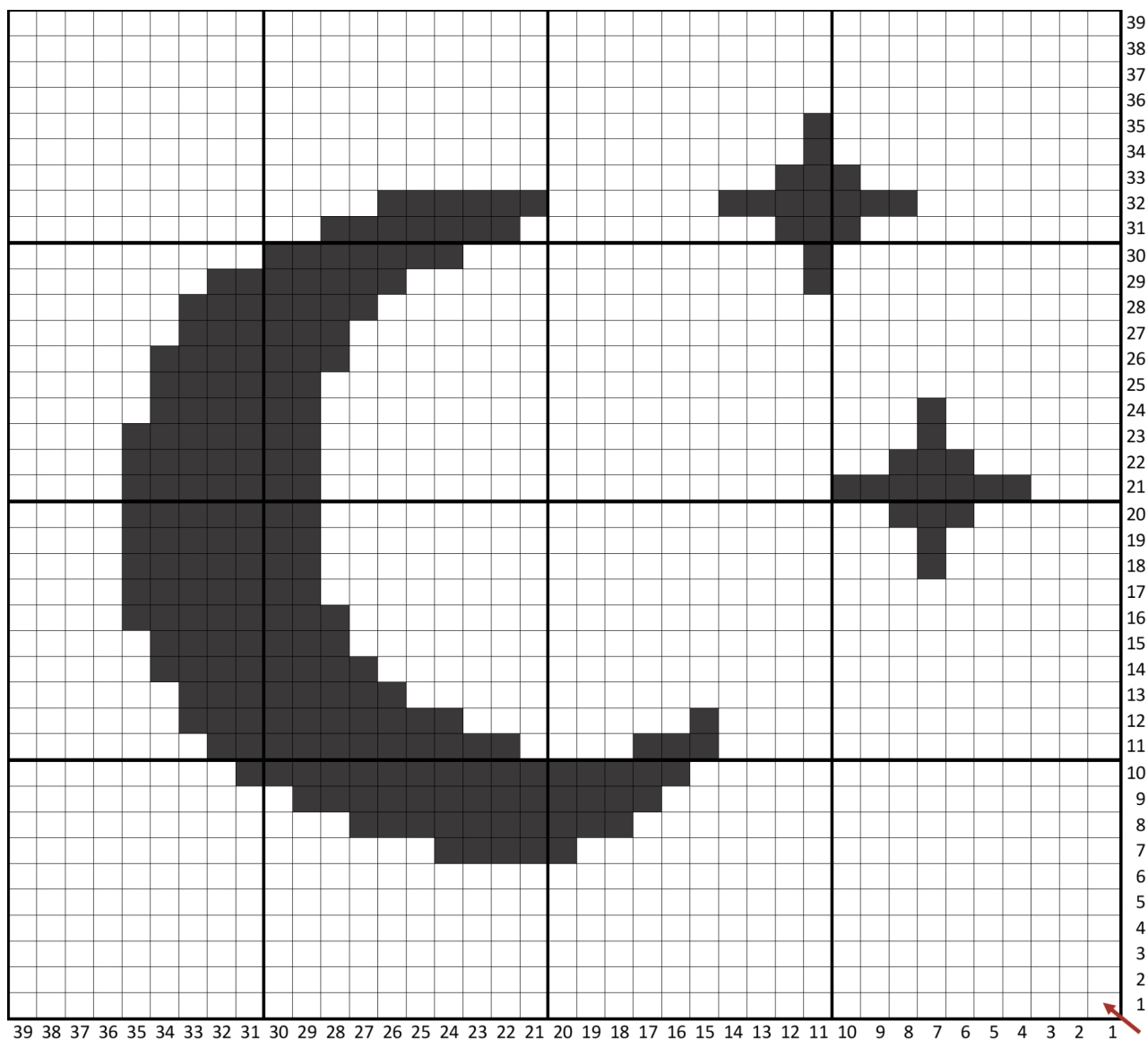
- Poduszka przerabiana jest w okrążeniach. Użyj znacznika, aby zaznaczyć pierwsze oczko w okrążeniu i przesuwaj go w górę wraz z pierwszym oczkiem każdego nowego okrążenia.
- Zmiana koloru w okrążeniu: przed wykonaniem następnego narzutu, aby dokończyć oczko przed nowym kolorem, chwyć nowy kolor, aby zakończyć bieżące oczko.
- Kiedy poduszka będzie gotowa do wypełnienia, najpierw będzie zszywany spód, następnie zostanie wsadzona poduszka, a na końcu zostanie zszyty górny otwór.

### PODUSZKA

Kolorem KG, zostaw koniec włóczki o długości 92 cm do zszycia, wykonaj 78 oł, zrób oś w pierwsze oł. Postępuj zgodnie ze schematem i instrukcjami, aby wykonać poduszkę.

### INSTRUKCJA SCHEMATU

- Każdy kwadrat schematu reprezentuje 1 psł w tpo.
- Zaczynij od miejsca wskazanej strzałką i umieść znacznik w pierwszym oczku.
- Po przerobieniu pierwszych 39 o. schemat jest przerabiany w okrążeniach, kontynuuj okrążenie kolorem KG wykonując psł w tpo. Po zakończeniu okrążenia rozpocznij następne okrążenie ponownie podążając za schematem.
- Pamiętaj, aby przerabiać w okrążeniach zaznaczając pierwsze o. każdego okrążenia znacznikiem.
- Po ostatnim oczku ostatniego okrążenia, wykonaj oś w następnym o, aby połączyć, zakończ zostawiając koniec włóczki o długości 92 cm do zszycia.
- Po ukończeniu schematu przejdź do wykończenia.



## WYKOŃCZENIE

Wszyj wszystkie końce włóczki z wyjątkiem końców włóczki do zszycia.

Za pomocą igły i zostawionego końca włóczki zszyj spód poduszki, wszyj koniec włóczki.

Włóż poduszkę przez górny otwór. Za pomocą igły i zostawionego końca włóczki zszyj górny otwór poduszki, wszyj koniec włóczki.

### Miłego tworzenia!

Janet Pippin of Simply Hooked by Janet

