



WZÓR DO WYKONANIA NA SZYDEŁKU

# Boomblaster

Design: Studio Manya | Hobbii Design

## MATERIAŁY

### Friends Cotton 8/8

Włóczka A: Black (124) 1 motek  
Włóczka B: Turquoise (94) 2 motki  
Włóczka C: Sunflower (24) 1 motek  
Włóczka D: White (001) 1 motek  
Włóczka E: Shamrock (104) 1 motek

Szydełko 4 mm  
Igła do cerowania  
Karton z pustych pudełek tekturowych  
Wypełnienie

## WŁÓCZKA

 Friends Cotton 8/8, Hobbii

100% Bawełna  
50 g = 75 m

## ROZMIAR

One size

## WYMIAR

Szerokość: 16,5 cm  
Wysokość: 14 cm (bez rączki)  
Głębokość: 5 cm

## OBJAŚNIENIE DO WZORU

Zrób na szydełku swój własny retro-boomblaster w najpiękniejszym turkusowym kolorze! Użyj go jako dekoracji lub pomiń drut/spinacz i pozwól dzieciom bawić się nim.

Jest wykonany szydełkiem z włóczki Friends Cotton 8/8, a detale są wyhaftowane przed złączeniem go szydełkiem.

## HASHTAGI DLA MEDIÓW SPOŁECZNOŚCIOWYCH

#hobbiidesign

## KUP WŁÓCZKĘ TUTAJ

<https://shop.hobbii.pl/boomblaster>

## PYTANIA

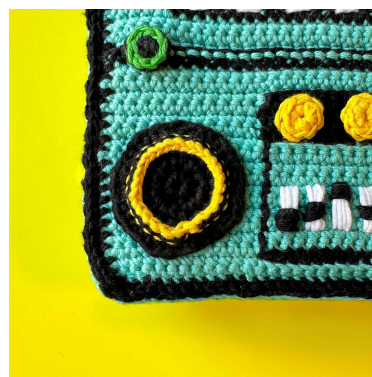
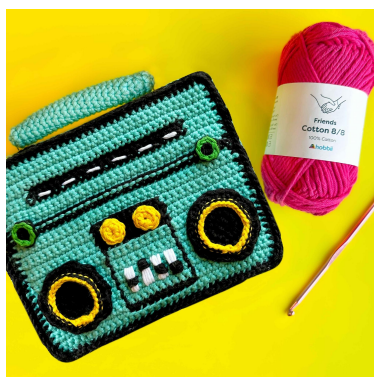
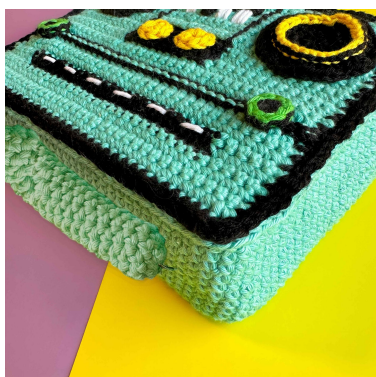
Jeżeli masz jakiegokolwiek pytania do tego wzoru, nie wahaj się napisać do nas na [kontakt@hobbii.pl](mailto:kontakt@hobbii.pl)

Pamiętaj proszę, aby podać numer oraz nazwę wzoru.

Miłego robótkowania!



## Opis wzoru



### SKRÓTY

Okr = okrążenie

rz = rząd

o = oczko

MR = magiczny pierścień

oł = oczko łańcuszka

oś = oczko ściste

psł = półstówek

tpo = tylna pętelka oczka

ppo = przednia pętelka oczka

LS = lewa strona

PS = prawa strona

### INFORMACJE I WSKAZÓWKI

O ile nie zaznaczono inaczej należy przerabiać przez obie pętelki oczka.

Części przerabiane w rzędach zaczynają się w 2. oł od szydełka.

Części przerabiane w okrążeniach są szydełkowane spiralnie.

Kolor należy zmienić w ostatnim narzucie w ostatnim oczku poprzedniego koloru.

### BOOMBLASTER

#### Tył

Włóczką B, zrób 36 oł.

**Rz. 1-29:** 1 psł w każdym o, odwróć – 35 psł.

Przerób wzdłuż brzegu robótki w następujący sposób:

**Okr 30:** 1 oł, 28 psł, 1 psł w rogu, 35 psł, 1 psł w rogu, 28 psł, 1 psł w rogu, 35 psł, 1 psł w pierwszym oł – 130 psł.

**Okr 31:** psł w tpo w okrążeniu.

**Okr 32-40:** psł w okrążeniu.

Zakończ i zamocuj końce.

#### Przód

Włóczką B, zrób 36 oł.

**Rz 1:** (PS) 1 psł w drugim oł od szydełka i we wszystkich oł do końca rzędu, odwróć – 35 psł.

**Rz 2:** 1 oł, 12 psł włóczką B, 11 psł w tpo włóczką A, 12 psł włóczką B, odwróć.

**Rz 3:** 1 oł, 12 psł, 11 psł w ppo, 12 psł, odwróć.

**Rz 4-11:** 1 oł, 35 psł, odwróć.

**Rz 12:** Powtórz Rz 2.

**Rz 13-15:** 1 oł, 12 psł włóczką B, 11 psł włóczką A, 12 psł włóczką B, odwróć.

**Rz 16:** 1 oł, 12 psł, 11 psł w tpo, 12 psł, odwróć.

**Rz 17-18:** 1 oł, 35 psł, odwróć.

**Rz 19:** 1 oł, 35 oś w tpo włóczką A, odwróć.

**Rz 20:** 1 oł, 35 psł w tpo włóczką B, odwróć.

**Rz 21-23:** 1 oł, 35 psł, odwróć.

**Rz 24:** 1 oł, 5 psł włóczką B, 25 psł w tpo włóczką A, 5 psł włóczką B, odwróć.

**Rz 25:** 1 oł, 5 psł włóczką B, 25 psł włóczką A, 5 psł włóczką B, odwróć.

**Rz 26:** 1 oł, 5 psł, 25 psł w tpo, 5 psł, odwróć.

**Rz 27-29:** 1 oł, 35 psł.

Zmień na włóczkę A.

Przerób wzdłuż brzegu robótki w następujący sposób:

**Okr 30:** 1 oł, 28 psł, 1 psł w rogu, 35 psł, 1 psł w rogu, 28 psł, 1 psł w rogu, 35 psł, 1 psł w pierwszym oł – 130 psł. Nie ucinaj włóczki, wykorzystasz ją później do połączenia przodu i tyłu.

## Głośniki

### Zrób 2

Włóczką A, zrób MR.

**Okr 1:** 9 psł w kółeczku – 9 psł.

**Okr 2:** 2 psł w każdym psł w okrążeniu – 18 psł.

**Okr 3:** [1 psł, 2 psł w następnym o] 9 razy – 27 psł.

**Okr 4:** [2 psł w tpo, 2 psł w tpo w następnym o] 9 razy – 36 psł.

Zakończ zostawiając dłuższy koniec włóczki do przyszycia głośników do Boomblastera.

Dołącz włóczkę C do jednej z wolnych pętelek w Okr 4, zrób 1 oś i szydełkuj oś w każdej wolnej pętelce do końca okrążenia.

Zakończ i zamocuj koniec włóczki.

## Taśma

### Zrób 2

Włóczką C, zrób MR.

**Okr 1:** 8 psł w kółeczku – 8 psł.

Zakończ zostawiając dłuższy koniec włóczki do przyszycia do Boomblastera.

## Mały-Głośnik

### Zrób 2

Włóczką A, zrób MR.

**Okr 1:** 7 psł w kółeczku – 7 psł.

Zmień na włóczkę E.

**Okr 2:** Oś w okrążeniu.

Zakończ zostawiając dłuższy koniec włóczki do przyszycia do Boomblastera.

## Uchwyt

Włóczką B, zrób MR.

**Okr 1:** 9 psł w kółeczku – 9 psł.

**Okr 2-26:** psł w okrążeniu.

Wyprostuj dwa spinacze do papieru i włóż po jednym w każdy koniec uchwyty, tak aby część każdego spinacza wystawała i można ją było włożyć do Boomblastera. Włóż trochę waty do uchwyty, aby przytrzymać spinacze na miejscu.

### Wykończenie

Przyszyj głośniki i taśmę oraz wyhaftuj detale z przodu włóczką A i D. Wykorzystaj zdjęcia jako wskazówki.

### Karton

Zmierz wewnętrzną część tyłu lub wytnij kawałek papieru tak, aby leżał na płasko i boki się nie zaginały. Użyj papieru, aby odrysować części na kartonie. Wytnij kawałki tektury tak, aby wystarczyło na wypełnienie tyłu. Tektura powinna się kończyć ok. jeden rząd od krawędzi.

Ułóż przód i tył lewymi stronami do siebie i połącz w następujący sposób:

**Przód okr 31:** Oś wokół 3 stron. Włóż wycięty karton tak, aby Boomblaster został wypełniony. Zamknij i zamocuj koniec włóczki.



### Miłej zabawy!

Studio Manya