



WZÓR NA DRUTY

# Fair Isle Fancy

Komplet obiadowy

Projekt: Katie Jones | Hobbii Design

## MATERIAŁY

### Kolorystyka 1:

#### Friends Cotton 8/8

Candyfloss (45) X 1 motek  
Pink (47) X 1 motek  
Cool Iris (72) X 1 motek  
Sapphire (85) X 1 motek  
Lemon (23) X 1 motek  
Tomato (40) X 1 motek

### Panettone

Red/Pink (05) X 1 motek  
Aqua (19) X 1 motek  
Lub

### Kolorystyka 2:

#### Friends Cotton 8/8

Candyfloss (45) X 2 motki  
Pink (47) X 1 motek  
Tomato (40) X 1 motek  
Oatmilk (03) X 1 motek  
Baby Pink (51) X 1 motek

### Panettone

Red/Pink (05) X 1 motek

Druty 4 mm  
Igła do włóczki  
Nożyczki

## WŁÓCZKA

 **Friends Cotton 8/8**, Hobbii  
100 % Cotton  
50 g = 75 m

### Panettone

87% Cotton, 7% Polyamide, 6% Metallic fiber  
50 g / 120 m

## ROZMIAR

Jeden rozmiar

## PRÓBKA

Ściegiem dżersejowym  
20 o. / 26 rzędów na 10 cm

## WYMIARY

### Podkładka

Szerokość: 36 cm / Wysokość: 32 cm

### Etui na sztućce

Szerokość: 9 cm / Wysokość: 25 cm

## INFORMACJE O WZORZE

Zestaw Fair Isle Fancy to odważny, zabawny wzór Fair Isle, który zapewni wesoły świąteczny akcent na Twoim wigilijnym stole. Wzór jest przeznaczony dla zaawansowanych początkujących i jest idealny do spróbowania swoich sił we wrabianiu kolorów. Wzór zawiera schematy wprowadzania kolorów Fair Isle i jest dostępny w 2 opcjach kolorystycznych. Zestaw składa się z 2 podkładek i 2 etui na sztućce. Wzór łączy w sobie jednolite kolory i różne błyszczące włóczki aby stworzyć świąteczny nastrój!

## HASHTAGI DLA MEDIÓW SPOŁECZNOŚCIOWYCH

#hobbiidesign #hobbiifairislefancy  
#katejonesknitxhobbii #hobbiicandyland  
#katiejonesxhobbiicandyland

## KUP WŁÓCZKĘ TUTAJ

<https://shop.hobbii.pl/fair-isle-fancy-komplet-obiadowy>

## PYTANIA

Jeżeli masz jakiegokolwiek pytania do tego wzoru, nie wahaj się napisać do nas na [kontakt@hobbii.pl](mailto:kontakt@hobbii.pl). Pamiętaj proszę aby podać numer oraz nazwę wzoru.

Miłego robótkowania!

# Wzór



## SKRÓTY

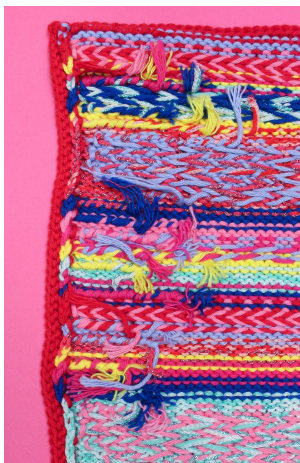
o.p. = oczko prawe

o.l. = oczko lewe

śd = ścieg dżersejowy: [1 rząd o.p., 1 rząd o.l.] powtórz

## INFORMACJE I WSKAZÓWKI

1. Wzór wykorzystuje technikę Fair Isle, podczas pracy z wieloma kolorami ważne jest, aby upewnić się, że nie naciągasz nitki zbyt mocno (pomagają w tym długie druty) i że skręcasz nitkę z tyłu, aby ją przytrzymać i upewnić się, że nie są luźne. Skręcaj włóczkę co 3-4 oczka na dłuższych odcinkach wzoru w części z sercami.
2. Podczas zmiany koloru i używania wielu różnych kolorów, możesz zabezpieczyć końcówki i nitki na początku, przekręcając każde oczko na lewej stronie robótki na początku rzędu, dzięki temu, nie będziesz musiała zabezpieczać końcówek na końcu projektu.
3. Wzór wykorzystuje schemat Fair Isle w części z kolorami, jest przerabiany ściegiem dżersejowym, 1 rząd na prawo, 1 rząd na lewo. Na podkładce występują powtórzenia kolorów, jest to zaznaczona na schemacie część z 22 oczkami.
4. Wzór jest dostępny w 2 opcjach kolorystycznych, postępuj zgodnie ze schematami dla wybranego wzoru i użyj poniższego klucza kolorów.





## KLUCZ KOLORÓW

Kolorystyka 1 / Pastel Rainbow

**Kolor A:** Cotton 8/8 Tomato (40)

**Kolor B:** Cotton 8/8 Cool Iris (72)

**Kolor C:** Cotton 8/8 Candyfloss (45)

**Kolor D:** Cotton 8/8 Lemon (23)

**Kolor E:** Cotton 8/8 Pink (47)

**Kolor F:** Panettone Aqua (19)

**Kolor G:** Cotton 8/8 Sapphire (85)

**Kolor H:** Panettone Red/Pink (05)

## KLUCZ KOLORÓW

Kolorystyka 2 / Pink Red

**Kolor A:** Cotton 8/8 Candyfloss (45)

**Kolor B:** Cotton 8/8 Baby Pink (51)

**Kolor C:** Cotton 8/8 Tomato (40)

**Kolor D:** Cotton 8/8 Oatmilk (03)

**Kolor E:** Cotton 8/8 Pink (47)

**Kolor F:** Panettone Red/Pink (05)

## PODKŁADKA

Kolorystyka 1: Zrób 1 w każdej opcji kolorystycznej

Kolorystyka 2: Zrób 2

**Nabieranie oczek:** Nabierz 68 o. metodą "cable cast on" kolorem A

**Rząd 1:** o.p.

**Rząd 2:** o.p.

**Rząd 3:** przerabiaj schemat Fair Isle ściegiem dżersejowym, zaczynając od rzędu oczek lewych, przerób 3 powtórzenia oczek [1-22].

**Rząd 79:** kolorem A, o.l.

**Rząd 80:** o.l.

**Zamykanie oczek:** zamknij oczka na prawo, na lewej stronie robótki.





### Brzegi podkładki

Obrób brzegi dobierając oczka wzdłuż boków. Dobieraj oczka w odległości 1 oczka od brzegu.

Przerabiaj kolorem A, [dobieraj 1 o. w każdym rzędzie przez 4 rzędy, omiń 1 rząd], powtarzaj wzdłuż brzegu. Łącznie 64 o.

**Rząd 1:** o.p.

**Rząd 2:** o.p.

**Rząd 3:** o.p.

Zamknij o. na lewej stronie.

Powtórz po drugiej stronie.

### ETUI NA SZTUĆCE

**Kolorystyka 1:** Zrób 1 w każdej opcji kolorystycznej Wersja 1 obejmuje rzędy 3-68 w kolorze F/ Wersja 2 obejmuje rzędy 3-68 w kolorze H

**Kolorystyka 2:** Zrób 2

**Nabieranie oczek:** Nabierz 15 o. metodą "cable cast on" kolorem A

**Rząd 1:** o.p.

**Rząd 2:** o.p.

**Rzędy 3-68:** Zaczynając od rzędu oczek lewych, przerabiaj dżersejem kolorem F/H w wariacie kolorystycznym 1 lub kolorem F w wariacie kolorystycznym 2, przez 66 rzędów.

**Rząd 69:** kolorem A, o.p.

**Rząd 70:** o.l.

**Rząd 71:** o.l.

**Rząd 72:** o.p.

**Rząd 73:** o.l.

**Rząd 74:** przerabiaj według schematu Fair Isle ścięciem dżersejowym, zaczynając od rzędu oczek lewych.

**Rząd 101-103:** 3 rzędy o.p.

Zamknij o. na lewej stronie.

### Łączenie i brzeg etui na sztućce



Aby połączyć boki etui na sztućce, złoż część Fair Isle do tyłu, upewnij się, że prawa strona Fair Isle jest skierowana do przodu i złoż tył na prawą stronę prawej strony tła ścięgu dżersejowego. Złóż z powrotem tak, aby lewa strona koloru A pokrywała się z brzegiem wzdłuż dolnego brzegu.

Zaczynając od strony, która zaczyna się od dołu etui, połącz, dobierając oczka przez obie warstwy.

Dobieraj oczka 1 oczko od brzegu, przerabiając kolorem A.

Zachowaj odstęp [dobieraj 1 oczko w każdym rzędzie przez 4 rzędy, omiń 1 rząd], powtarzaj wzdłuż brzegu aż do uzyskania brzegu Fair Isle, ok. 27 o. Dalej dobieraj oczka wzdłuż brzegu

tła, zachowując odstępy [dobieraj 1 oczko w każdym rzędzie przez 3 rzędy, omiń 1 rząd], powtarzaj wzdłuż brzegu, ok. 27 o. W sumie 54 o.

**Rząd 1:** o.p.

**Rząd 2:** o.p.

**Rząd 3:** o.p.

Zamknij o. na lewej stronie.

Powtórz tę czynność po drugiej stronie, przerabiając pierwszy rząd w odwrotnej kolejności. Dobieraj oczka wzdłuż brzegu tła, zachowując odstęp [Dobieraj 1 oczko w każdym rzędzie przez 3 rzędy, omiń 1 rząd], powtarzaj wzdłuż brzegu, ok. 27 o., zachowując odstęp [Dobieraj 1 oczko w każdym rzędzie przez 4 rzędy, omiń 1 rząd], powtarzaj wzdłuż brzegu Fair Isle, ok. 27 o. W sumie 54 o.

**Rząd 1:** o.p.

**Rząd 2:** o.p.

**Rząd 3:** o.p.

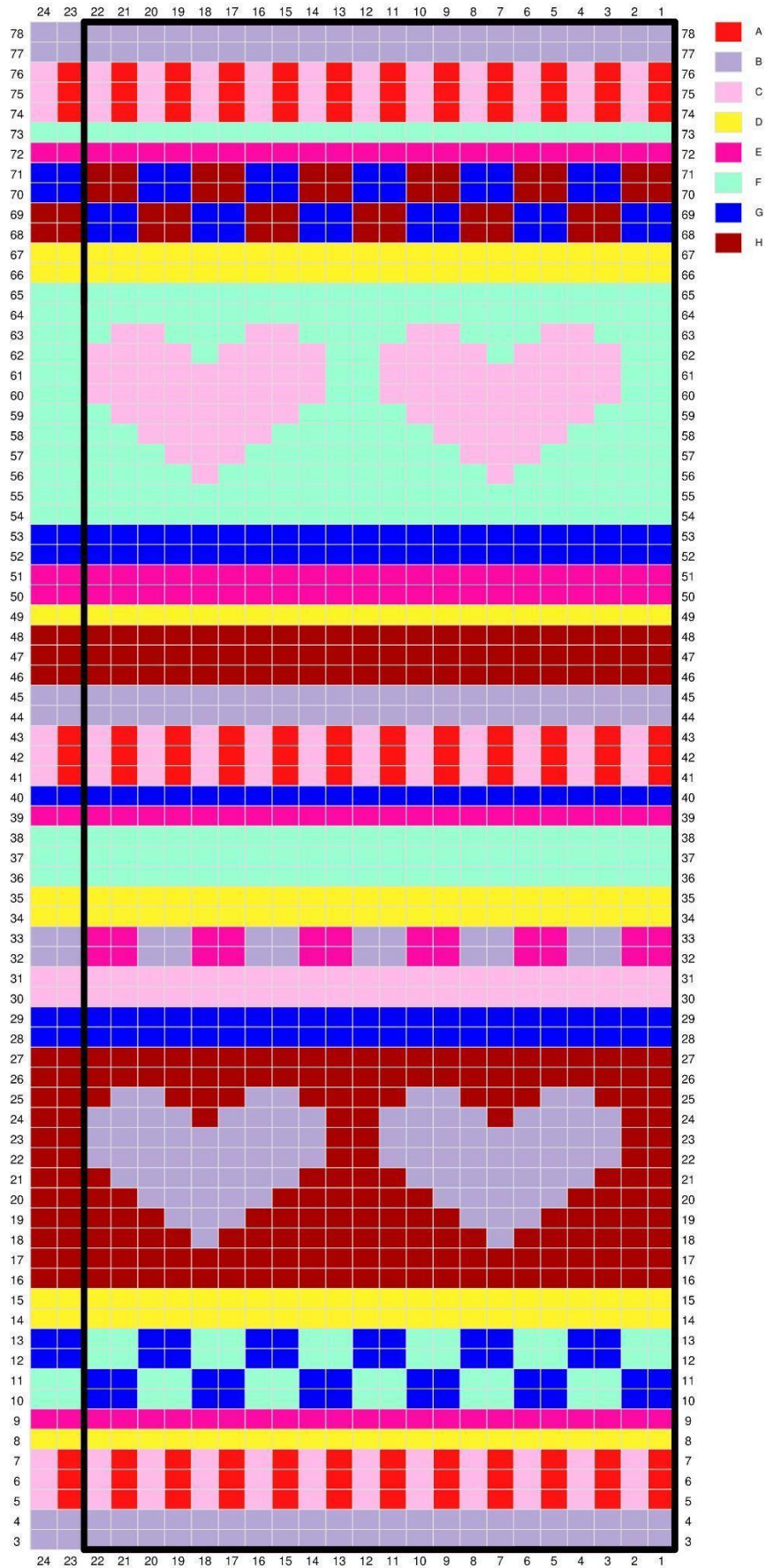
Zamknij o. na lewej stronie.

Wpleć pozostałe końcówki.

#### **Blokowanie:**

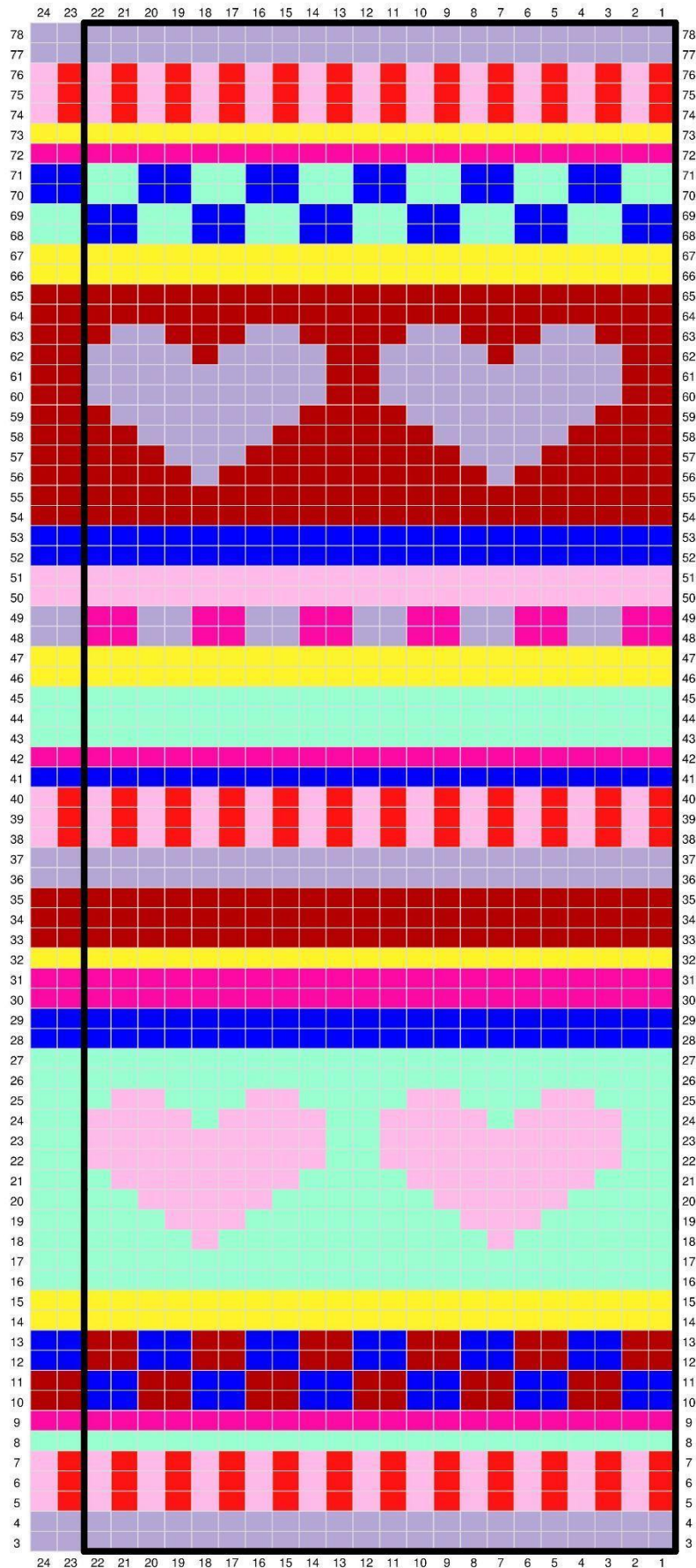
Zablokuj na lewej stronie elementów za pomocą pary żelazka trzymając je 5 cm nad elementem, ułóż i przypnij w odpowiednim kształcie, gdy są wilgotne i pozostaw do wyschnięcia, aby elementy utrzymały swój kształt.

### KOLORYSTYKA 1: PODKŁADKA 1

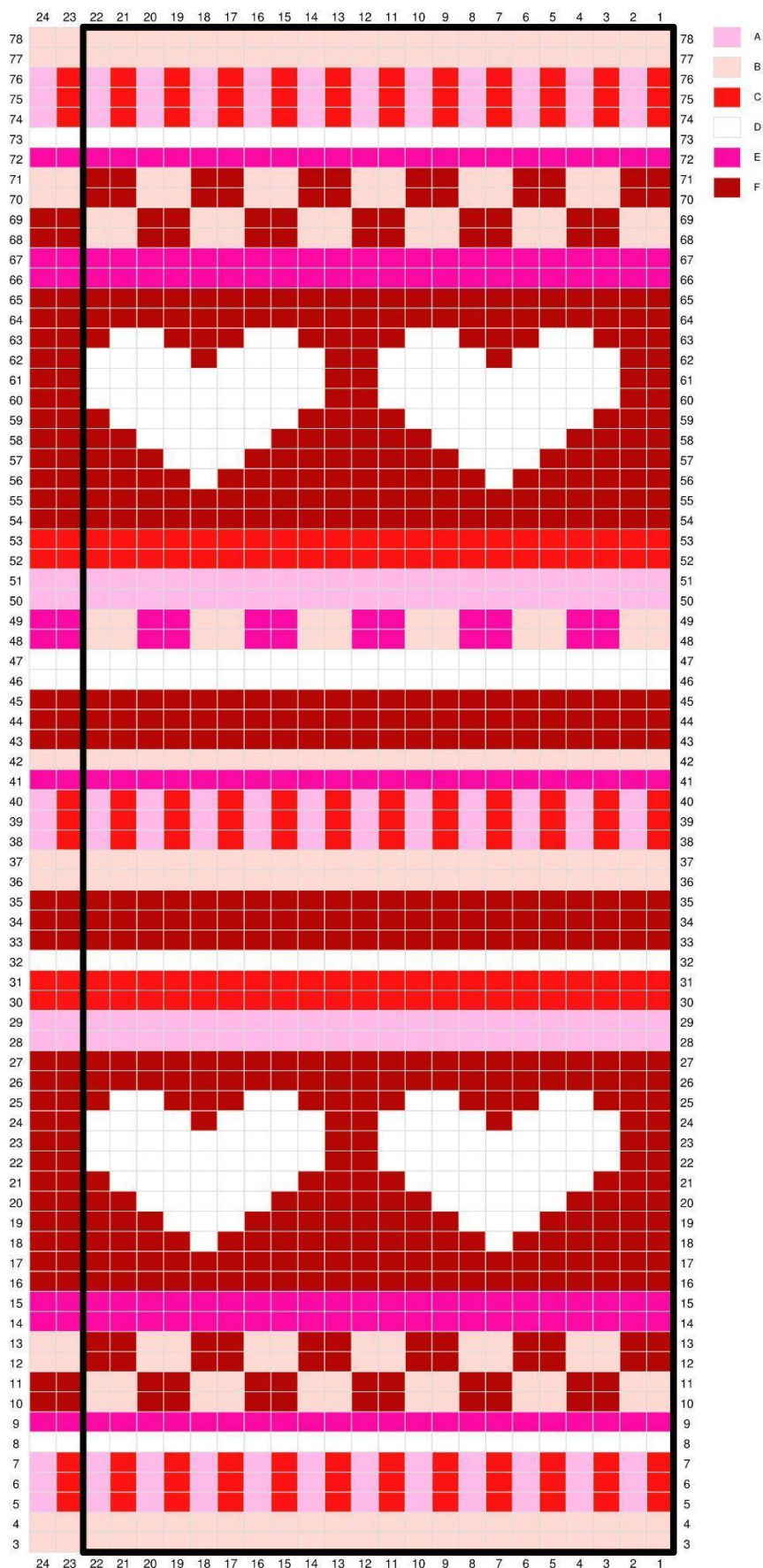




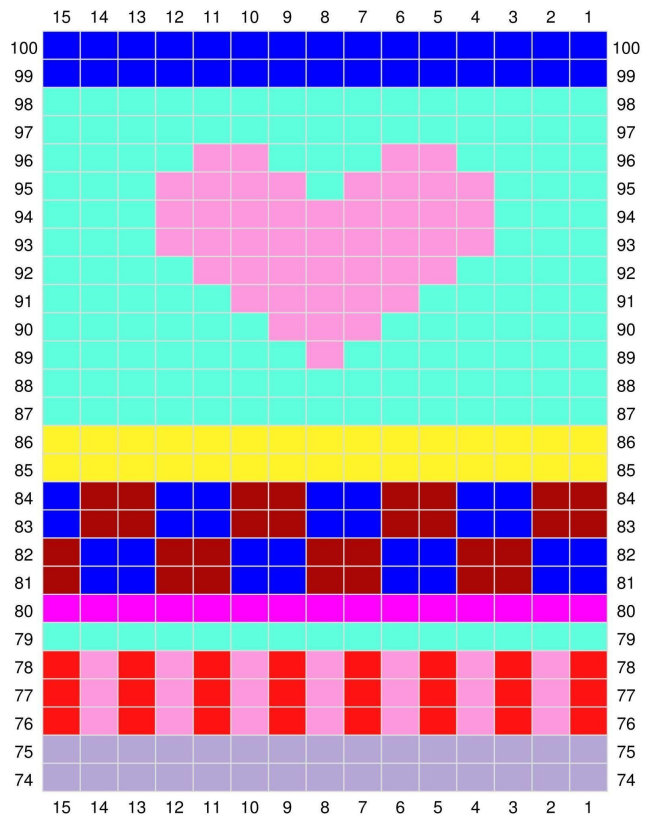
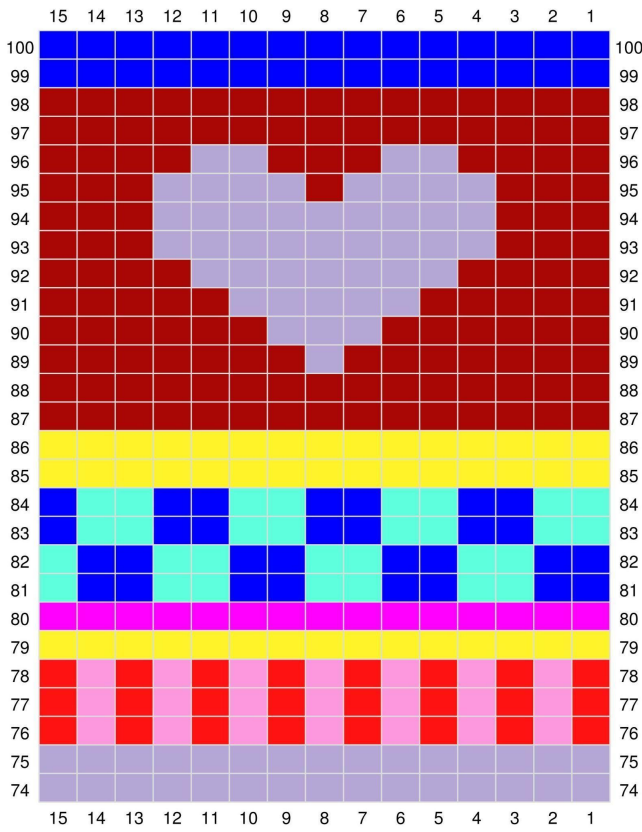
## KOLORYSTYKA 1: PODKŁADKA 2



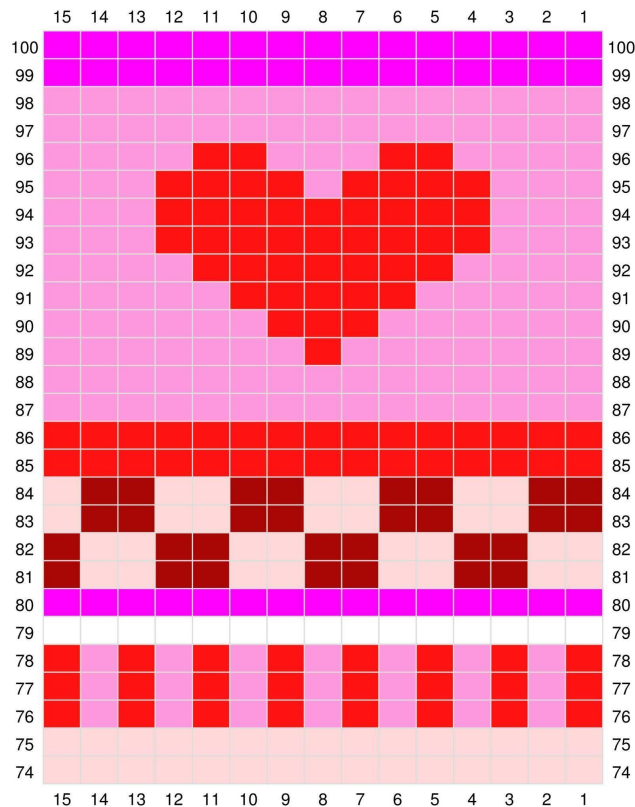
## KOLORYSTYKA 2: PODKŁADKA- ZRÓB 2



### Kolorystyka 1: Etui na sztucce



### Kolorystyka 2: Etui na sztucce- zrób 2





Miłej zabawy!

LOVE  
KATIE  
X O X

@Katiejonesknit

Sprawdź inne projekty z kolekcji Katie Jones Candyland!

