



WZÓR NA SZYDEŁKO

Open Back

Sweter


Projekt: Giulia Introzzi @zullacrocheted | Hobbii Design

MATERIAŁY

9 (10, 12, 13) motków Flash it! Kolor Midnight Blue (10)

Szydełko 7 mm i 8 mm
Nożyczki
Igła do włóczki
Metr

WŁÓCZKA

 **Flash It**, Hobbii
80% Viscose, 20% Metallic fiber
50 g = 90 m

PRÓBKA

Po blokowaniu 10 x 10 cm = 10 o. x 12 rz.

Więcej informacji o próbce znajdziesz w sekcji Informacje i Wskazówki.

SKRÓTY

o. = oczko/a
o.ł. = oczko łańcuszka
o.ś. = oczko ścisłe
TP = tylko w tylną pętelkę

o.ś.TP = oczko ścisłe tylko w tylna pętelkę
psł. = półsłupek
2psł.razem = 2 półsłupki przerobione razem (odejmowanie o.)

PYTANIA

Jeżeli masz jakiegokolwiek pytania do tego wzoru, nie wahaj się napisać do nas na kontakt@hobbii.pl

Pamiętaj proszę aby podać numer oraz nazwę wzoru.

Miłego robótkowania!

ROZMIAR

S (M, L, XL)

WYMIARY

Obwód klatki piersiowej: 82 (92, 102, 112) cm
Długość klatki piersiowej- ramię do talii: 50 (51, 52, 53) cm

INFORMACJE O WZORZE

Połyskujący sweter z długim rękawem i odkrytymi plecami.

Przerabiany w panelach półsłupkami i ściągaczem z oczek ścisłych.

Sweter Open Back jest idealny na wieczorne wyjścia i doda blasku każdej stylizacji.

HASHTAGI DLA MEDIÓW SPOŁECZNOŚCIOWYCH

#hobbii design #hobbiiopenback
#hobbii shinebright

KUP WŁÓCZKĘ TUTAJ

<https://shop.hobbii.pl/open-back-sweter>

Wzór



INFORMACJE I WSKAZÓWKI

Wykonaj próbkę na płasko, szydełkiem 7 mm w następujący sposób:

1. Zrób 20 o.ł.
2. 1 o.ł. i odwróć, psł. w każde o. rzędu (20)

Powtórz rząd 2 kolejne 23 razy, a następnie zakończ.

Zablokuj próbkę.

Sprawdź wymiary na środku próbki: powinnaś mieć 10 o. x 12 rz. w kwadracie o wymiarach 10 cm x 10 cm.

Jeśli próbka nie pokrywa z podanymi wymiarami, zmień rozmiar szydełka na taki, który umożliwi Ci zmieszczenie się w wymiarach.

PRZÓD

P 1 50 (51, 52, 53) o.ł. 1 o.ł. i odwróć, zaczynając od 2. o.ł. od szydełka, przerób 50 (51, 52, 53) psł.

P 2 1 o.ł., odwróć, 50 (51, 52, 53) psł.

Powtórz P 2 jeszcze 2 (2, 4, 4) razy.

P 3 1 o.ł. i odwróć, psł. w każde o., 2 psł. w ostatnie o. 51 (52, 53, 54)

P 4 1 o.ł., odwróć, psł. w każde o. 51 (52, 53, 54)

Powtórz P 4 jeszcze 3 (3, 4, 4) razy.

Tylko rozmiar S/M: 1 o.ł. i odwróć, 2 psł. w 1. o., psł. w każde o. do końca rzędu. 52 (53, -, -)

Tylko rozmiar L/XL: 1 o.ł. i odwróć, psł. w każde o., 2 psł. w ostatnie o. - (-, 54, 55)

P 5 1 o.ł. i odwróć, psł. w każde o. do końca rzędu. 52 (53, 54, 55)

Powtórz P 5 jeszcze 3 (3, 4, 4) razy.

P 6 1 o.ł. i odwróć, psł. w każde o. aż do 3 o. przed końcem rzędu, nie przerabiaj pozostałych 2 o. 50 (51, 52, 53)

P 7 1 o.ł. i odwróć, psł. w każde o. do końca rzędu. 50 (51, 52, 53)

Powtórz P 7 jeszcze 19 (25, 23, 29) razy.

P 8 3 o.ł. i odwróć, omiń pierwsze o.ł., psł. w 2 następne o.ł., psł. w każde o. do końca rzędu. 52 (53, 54, 55)

P 9 1 o.ł. i odwróć, psł. w każde o. do końca rzędu. 52 (53, 54, 55)

Powtórz P 9 jeszcze 3 (3, 4, 4) razy.

Tylko rozmiar S/M: 1 o.ł., odwróć, psł. do 2 o. przed końcem rzędu, 2psł.razem. 51 (52, -, -)

Tylko rozmiar L / XL: 1 o.ł., odwróć, 2psł.razem, psł. w każde o. do końca rzędu. - (-, 53, 54)

P 10 1 o.ł. i odwróć, psł. w każde o. do końca rzędu. 51 (52, 53, 54)

Powtórz P 10 jeszcze 3 (3, 4, 4) razy.

Tylko rozmiar S/M: 1 o.ł., odwróć, 2psł.razem, psł. w każde o. do końca rzędu. 50 (51, -, -)

Tylko rozmiar L/XL: 1 o.ł., odwróć, psł. do 2 o. przed końcem rzędu, 2psł.razem. - (-, 52, 53)

P 11 1 o.ł. i odwróć, psł. w każde o. do końca rzędu. 50 (51, 52, 53)

Powtórz P 11 jeszcze 2 (2, 4, 4) razy.

Zakończ.

Powinnaś teraz mieć przerobionych w sumie 49 (55, 61, 67) rzędów: to jest twój panel przedni. Odłóż go na bok, wykorzystasz go później i połączysz z pozostałymi elementami.

TYŁ 1 i 2

T 1-5 Powtarzaj schemat od P 1 do P 5 przodu (do rzędu 14 (14, 18, 18)), i kontynuuj w następujący sposób.

T 6 1 o.ł. i odwróć, omiń 1 o., o.ś. w kolejnych 6 o., psł. do 3 o. przed ostatnim o. Nie przerabiaj ostatnich 2 o. 49 (50, 51, 52)

T 7 1 o.ł. i odwróć, 36 (37, 38, 39) psł., 2psł.razem. 37 (38, 39, 40)

T 8 1 o.ł. i odwróć, omiń 1. o., o.ś. w następne 4 o., psł. do końca rzędu. 36 (37, 38, 39)

T 9 1 o.ł. i odwróć, 27 (28, 29, 30) psł., 2psł.razem. 28 (29, 30, 31)

T 10 1 o.ł. i odwróć, omiń 1. o., o.ś. w następne 3 o., psł. do końca rzędu. 27 (28, 29, 30)

- T 11 1 o.ł. i odwróć, 20 (21, 22, 23) psł., 2psł.razem. 21 (22, 23, 24)
- T 12 1 o.ł. i odwróć, omiń 1. o., o.ś. w następnę 2 o., psł. do końca rzędu. 20 (21, 22, 23)
- T 13 1 o.ł. i odwróć, 15 (16, 17, 18) psł., 2psł.razem. 16 (17, 18, 19)
- T 14 1 o.ł. i odwróć, omiń 1. o., 2psł.razem, psł. do końca rzędu. 14 (15, 16, 17)
- T 15 1 o.ł. i odwróć, 12 (13, 14, 15) psł., 2psł.razem. 13 (14, 15, 16)
- T 16 1 o.ł. i odwróć, omiń 1. o., psł. do końca rzędu. 12 (13, 14, 15)
- T 17 1 o.ł. i odwróć, 10 (11, 12, 13) psł., 2psł.razem. 11 (12, 13, 14)
- T 18 1 o.ł. i odwróć, psł. w każde o. do końca rzędu. 11 (12, 13, 14)
- T 19 1 o.ł. i odwróć, 9 (10, 11, 12) psł., 2psł.razem. 10 (11, 12, 13)
- T 20 1 o.ł. i odwróć, psł. w każde o. do końca rzędu. 10 (11, 12, 13)
- T 21 1 o.ł. i odwróć, psł. w każde o. do końca rzędu. 10 (11, 12, 13)
- T 22 1 o.ł. i odwróć, omiń 1. o., psł. w każde o. do końca rzędu. 9 (10, 11, 12)
- T 23-25 1 o.ł. i odwróć, psł. w każde o. do końca rzędu. 9 (10, 11, 12)
- T 26 1 o.ł. i odwróć, omiń 1. o., psł. w każde o. do końca rzędu. 8 (9, 10, 11).

Kontynuuj zgodnie ze swoim rozmiarem:

ROZMIAR S

- T 27 3 o.ł., omiń 1. o.ł., 2 psł. w następnę 2 o.ł., 8 psł. (10)
- T 28-30 1 o.ł. i odwróć, psł. w każde o. do końca rzędu. (10)
- T 31 1 o.ł. i odwróć, 8 psł., 2psł.razem (9)
- T 32 1 o.ł. i odwróć, 7 psł., 2psł.razem (8)
- T 33-36 1 o.ł. i odwróć, psł. w każde o. do końca rzędu. (8)
- T 37 1 o.ł. i odwróć, 2psł.razem, 4 psł., 2psł.razem. (6)
- T 38-40 1 o.ł. i odwróć, psł. w każde o. do końca rzędu. (6)

ROZMIAR M

- T 27-30 1 o.ł. i odwróć, psł. w każde o. do końca rzędu. (9)

- T 31 1 o.ł. i odwróć, 7 psł., 2psł.razem (8)
- T 32 1 o.ł. i odwróć, psł. w każde o. do końca rzędu. (8)
- T 33 1 o.ł. i odwróć, omiń 1. o.ł., psł. w kolejne 2 o.ł., psł. w każde o. do końca rzędu. (10)
- T 34-36 1 o.ł. i odwróć, psł. w każde o. do końca rzędu. (10)
- T 37 1 o.ł. i odwróć, 8 psł., 2psł.razem (9)
- T 38 1 o.ł. i odwróć, 7 psł., 2psł.razem (8)
- T 39-42 1 o.ł. i odwróć, psł. w każde o. do końca rzędu. (8)
- T 43 1 o.ł. i odwróć, 2psł.razem, psł. w każde o. do końca rzędu. (7)
- T 44-46 1 o.ł. i odwróć, psł. w każde o. do końca rzędu. (7)

ROZMIAR L

- T 27-30 1 o.ł. i odwróć, psł. w każde o. do końca rzędu. (10)
- T 31 3 o.ł. i odwróć, omiń 1. o.ł., psł. w następne 2 o.ł., 8 psł., 2 psł.razem (11)
- T 32-36 1 o.ł. i odwróć, psł. w każde o. do końca rzędu. (11)
- T 37 1 o.ł. i odwróć, 2psł.razem, 7 psł., 2psł.razem. (9)
- T 38-42 1 o.ł. i odwróć, psł. w każde o. do końca rzędu. (9)
- T 43 1 o.ł. i odwróć, 2psł.razem, psł. w każde o. do końca rzędu. (8)
- T 44-48 1 o.ł. i odwróć, psł. w każde o. do końca rzędu. (8)

ROZMIAR XL

- T 27-30 1 o.ł. i odwróć, psł. w każde o. do końca rzędu. (11)
- T 31 1 o.ł. i odwróć, 9 psł., 2psł.razem (10)
- T 32-36 1 o.ł. i odwróć, psł. w każde o. do końca rzędu. (10)
- T 37 3 o.ł. i odwróć, omiń 1. o.ł., psł. w następne 2 o.ł., 8 psł., 2 psł.razem (11)
- T 38-42 1 o.ł. i odwróć, psł. w każde o. do końca rzędu. (11)
- T 43 1 o.ł. i odwróć, 2psł.razem, psł. w każde o. do końca rzędu. (10)

T 44-48 1 o.ł. i odwróć, psł. w każde o. do końca rzędu. (10)

T 49 1 o.ł. i odwróć, 2psł.razem, psł. w każde o. do końca rzędu. (9)

T 50-54 1 o.ł. i odwróć, psł. w każde o. do końca rzędu. (9)

Zakończ.

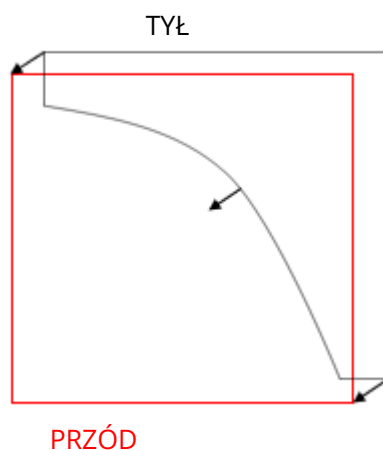
Powtórz jeszcze 1 raz na drugim tylnym panelu. Nie odcinaj włóczki po zakończeniu ostatniego rzędu drugiego panelu tylnego.

WYKOŃCZENIE

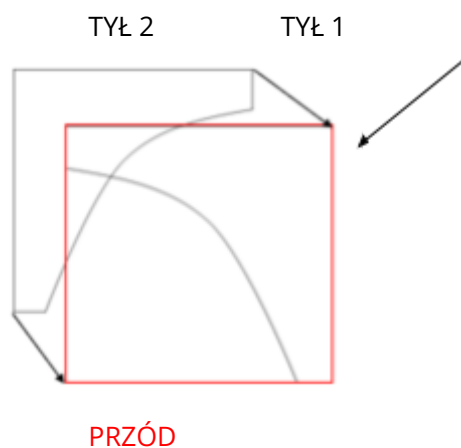
Ułóż 3 panele wykonane do tej pory:

Panel przedni: połóż go lewą stroną do dołu, prawą stroną do góry.

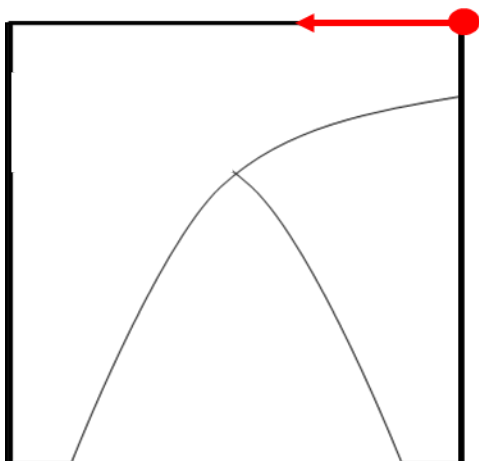
Panel tylny 1: połóż go na panelu przednim dłuższym bokiem po prawej stronie.



Panel tylny 2 (ten, który nie został jeszcze zakończony): połóż go na panelu tylnym 1 dłuższym bokiem po lewej stronie.



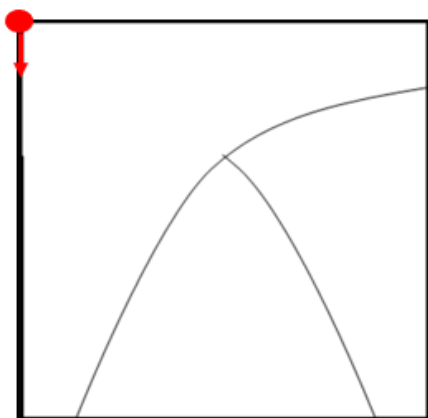
Upewnij się, że górne części ramion 3 paneli są idealnie wyrównane i rozpocznij ich łączenie od prawego górnego ramienia, przerabiając 14 (14, 18, 18) psł.



Teraz połącz tylko dwa tylne panele wzdłuż otworu na szyję, przerabiając 25 (31, 29, 35) psł.
Uwaga: NIE łącz przedniego panelu wzdłuż otworu na szyję, w przeciwnym razie go zamkniesz.

Następnie ponownie wyrównaj 3 panele i kontynuuj łączenie na lewym górnym ramieniu przerabiając 14 (14, 18, 18) psł., dokładnie tak samo jak na prawym ramieniu.

Nie zakańczaj, obrócić robótkę o 90° zgodnie z ruchem wskazówek zegara i połącz tylko dwa tylne panele (nie łącz przedniego panelu) przerabiając 6 (7, 8, 9) o.ś. wzdłuż ostatnich rzędów tylnego panelu 1.



Nie odcinaj włóczki.

Zmień szydełko na 8 mm.

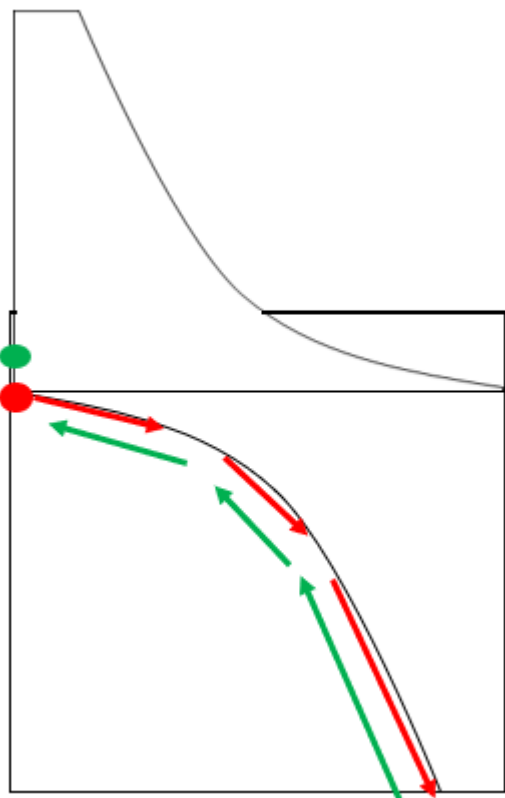
Teraz będziemy przerabiać wzdłuż "łuku" panelu tylnego 1: w tym celu podnieś panel tylny 2, aby nie przeszkadzał podczas przerabiania panelu tylnego 1.

C 1 Zaczynij przerabiać psł. wzdłuż łuku panelu tylnego 1, aż dojdiesz do dolnego brzegu. (czerwone strzałki na obrazku poniżej)

C 2 1. o.ł. i odwróć, o.ś. w TP ponownie wzdłuż łuku, o.ś. do tylnego panelu 2. (zielone strzałki na obrazku poniżej)

C 3 1 oł i odwróć, omiń 1. o., o.ś. w TP do końca rzędu.

Powtórz C2 i C3 jeszcze raz. Zakończ.



Powtórz na drugiej stronie: dołącz nitkę na górnym ramieniu tylnego panelu 2, połącz razem dwa tylne panele przerabiając 6 (7, 8, 9) o.ś.

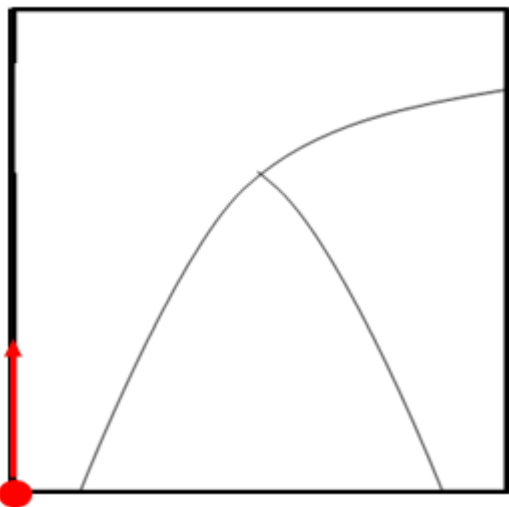
Nie odcinaj włóczki.

- C1 C1 Zaczynij przerabiać psł. wzdłuż "łuku" tylnego panelu 2, aż do dolnego brzegu.
- C2 1 o.ł. i odwróć, o.ś. w TP ponownie wzdłuż łuku, o.ś. do tylnego panelu 1.
- C3 1 oł i odwróć, omiń 1. o., o.ś. w TP do końca rzędu.

Powtórz C2 i C3 jeszcze raz. Zakończ.

RĘKAW

Na lewej stronie robótki, dołącz nitkę na dole jednego z boków. Połącz przód i tył razem, przerabiając 31 (32, 33, 34) o.ś.



Nie zakańczaj i zacznij przerabiać rękaw: zmień szydełko na 7 mm.

R 1 Zacznij przerabiać psł. wokół podkroju rękawa, o.ś. w pierwszy psł. Powinnaś mieć 38 (40, 42, 44) o.

R 2 1 o.ł. i odwróć, omiń 1 o., psł. do 3. o. przed ostatnim, 2psł.razem, o.ś. w pierwszy psł. 36 (38, 40, 42)

R 3-6 1 o.ł. i odwróć, psł. w każde o. do końca rzędu. 36 (38, 40, 42)

Powtórz R 2 i R 3-6 jeszcze 9 (9, 10, 10) razy, aż dojdiesz do rzędu nr 51 (51, 56, 56).

Powtórz R 2 jeszcze raz. 16 (18, 18, 20)

Teraz przerabiaj zgodnie ze swoim rozmiarem:

Rozmiar S

R 53-60 1 o.ł. i odwróć, psł. w każde o. do końca rzędu. (16)

Rozmiar M

R 53-61 1 o.ł. i odwróć, psł. w każde o. do końca rzędu. (18)

Rozmiar L

R 58-62 1 o.ł. i odwróć, psł. w każde o. do końca rzędu. (18)

Rozmiar XL

R 58-63 1 o.ł. i odwróć, psł. w każde o. do końca rzędu. (20)

Zakończ.

Powtórz cały wzór rękawa jeszcze raz po drugiej stronie.

WYKOŃCZENIE (opcjonalnie)

Aby uzyskać ładniejsze wykończenie, przerób na prawej stronie robótki rząd psł. wzdłuż dolnej krawędzi korpusu, a także wzdłuż otworu na szyję.

Teraz zablokuj sweter i gotowe!

Giulia