



WZÓR DO WYKONANIA NA SZYDEŁKU

Panda Penny

Przytulanka dla niemowląt

Design: PifPaf | Hobbii Design

MATERIAŁY

2 motki Friends Cotton 8/4, kolor White (001)
1 motek Friends Cotton 8/4, kolor Black (124)

Szydełko 2.5 mm
Resztkę różowej włóczki na kokardę
Wata do wypełnienia

WŁÓCZKA

 **Friends Cotton 8/4**, Hobbii
100% bawełna / 50 g = 160 m

SKRÓTY

mr = magiczne kółko
oł = oczko łańcuszka
psł = półsłupek
oś = oczko ściste
sł = słupek
dodać = dodawanie oczek - 2 oczka w tym samym oczku
odjąć = odejmowanie oczek - 2 oczka razem
okr = okrążenie
(xx) = nawias po okrążeniu = ilość oczek po skończonym okrążeniu

OBJAŚNIENIE DO WZORU

Panda Penny to urocza przytulanka, która każdemu zapewni przytulność i radość.

HASHTAGI DLA MEDIÓW SPOŁECZNOŚCIOWYCH

#hobbiidesign #hobbiipenny

KUP WŁÓCZKĘ TUTAJ

<http://shop.hobbii.pl/panda-penny-przytulanka-dla-niemowlat>

PYTANIA

Jeżeli masz jakiegokolwiek pytania do tego wzoru, nie wahaj się napisać do nas na

kontakt@hobbii.pl

Pamiętaj proszę, aby podać numer oraz nazwę wzoru.

Miłego robótkowania!

Opis wzoru



INFORMACJE I WSKAZÓWKI

Głowę należy zawsze wypełniać bardzo dokładnie watą.
Szydełkuj ściśle, aby uniknąć dziur pomiędzy oczkami.
Wszystkie części są szydełkowane spiralnie z wyjątkiem kokardy.

TUŁÓW

Kolorem White

- Okr 1: 6 psł w mr
- Okr 2: dodać x 6 (12)
- Okr 3: (1 psł, dodać) x 6 (18)
- Okr 4: (2 psł, dodać) x 6 (24)
- Okr 5: (3 psł, dodać) x 6 (30)
- Okr 6: (4 psł, dodać) x 6 (36)
- Okr 7: (5 psł, dodać) x 6 (42)
- Okr 8: (6 psł, dodać) x 6 (48)
- Okr 9: (7 psł, dodać) x 6 (54)
- Okr 10: (8 psł, dodać) x 6 (60)
- Okr 11: (9 psł, dodać) x 6 (66)
- Okr 12: (10 psł, dodać) x 6 (72)
- Okr 13: (11 psł, dodać) x 6 (78)
- Okr 14-28: 1 psł w każdym o (78)
- Okr 29: (11 psł, odjąć) x 6 (72)
- Okr 30: (10 psł, odjąć) x 6 (66)
- Okr 31: (9 psł, odjąć) x 6 (60)
- Okr 32: (8 psł, odjąć) x 6 (54)
- Okr 33: (7 psł, odjąć) x 6 (48)
- Okr 34: (6 psł, odjąć) x 6 (42)
- Okr 35: (5 psł, odjąć) x 6 (36)
- Okr 36: (4 psł, odjąć) x 6 (30)
- Okr 37: (3 psł, odjąć) x 6 (24)
- Okr 38: (2 psł, odjąć) x 6 (18)

Złóż i szydełkuj otwór razem z 9 psł. Zakończ zostawiając dłuższy koniec włóczki do przyszycia głowy.

GŁOWA

Kolorem White

Okr 1: 6 psł w mr
Okr 2: dodać x 6 (12)
Okr 3: (1 psł, dodać) x 6 (18)
Okr 4: (2 psł, dodać) x 6 (24)
Okr 5: (3 psł, dodać) x 6 (30)
Okr 6: (4 psł, dodać) x 6 (36)
Okr 7: (5 psł, dodać) x 6 (42)
Okr 8: (6 psł, dodać) x 6 (48)
Okr 9: (7 psł, dodać) x 6 (54)
Okr 10-12: 1 psł w każdym o (54)
Okr 13: (7 psł, odjąć) x 6 (48)
Okr 14-16: 1 psł w każdym o (48)
Okr 17: (6 psł, odjąć) x 6 (42)
Okr 18-20: 1 psł w każdym o (42)
Okr 21: (5 psł, odjąć) x 6 (36)
Okr 22: 1 psł w każdym o
Okr 23: (4 psł, odjąć) x 6 (30)
Okr 24: 1 psł w każdym o
Okr 25: (3 psł, odjąć) x 6 (24)
Okr 26: (2 psł, odjąć) x 6 (18)
Okr 27: (1 psł, odjąć) x 6 (12)
Okr 28: (1 psł, odjąć) x 3 (9)

Zakończ odpowiednią długością włóczki, aby zamknąć ostatnie 9 oczek. Przeciągnij nitkę przez ostatnich 9 oczek i zaciągnij, aby zamknąć dziurkę. Zamocuj koniec włóczki.

TYLNA NOGA

Zrób 2 szt. Kolorem Black

Okr 1: 6 psł w mr
Okr 2: dodać x 6 (12)
Okr 3: (1 psł, dodać) x 6 (18)
Okr 4: (2 psł, dodać) x 6 (24)
Okr 5: (3 psł, dodać) x 6 (30)
Okr 6-8: 1 psł w każdym o (30)
Okr 9: odjąć x 4, 22 psł (26)
Okr 10: 1 psł w każdym o
Okr 11: odjąć x 3, 20 psł (23)
Okr 12: 1 psł w każdym o
Okr 13: odjąć x 2, 19 psł (21)
Okr 14: 1 psł w każdym o
Okr 15: odjąć, 19 psł (20)
Okr 16: 1 psł w każdym o
Okr 17: odjąć, 18 psł (19)
Okr 18: 1 psł w każdym o
Okr 19: odjąć, 17 psł (18)
Okr 20-24: 1 psł w każdym o (18)

Zakończ zostawiając dłuższy koniec włóczki do przyszycia.

PRZEDNIA NOGA

Zrób 2 szt. kolorem Black

Okr 1: 6 psł w mr
Okr 2: dodać x 6 (12)
Okr 3: (1 psł, dodać) x 6 (18)
Okr 4: (2 psł, dodać) x 6 (24)

Okr 5-7: 1 psł w każdym o (24)
Okr 8: odjąć x 3, 18 psł (21)
Okr 9: 1 psł w każdym o
Okr 10: odjąć x 2, 17 psł (19)
Okr 11: 1 psł w każdym o
Okr 12: odjąć, 17 psł (18)
Okr 13: 1 psł w każdym o
Okr 14: odjąć, 16 psł (17)
Okr 15: 1 psł w każdym o
Okr 16: odjąć, 15 psł (16)
Okr 17: 1 psł w każdym o
Okr 18: odjąć, 14 psł (15)
Okr 19-25: 1 psł w każdym o (15)

Zakończ zostawiając dłuższy koniec włóczki do przyszycia.

PYSZCZEK/NOS

Kolorem White

Okr 1: 6 psł w mr
Okr 2: dodać x 6 (12)
Okr 3: (1 psł, dodać) x 6 (18)
Okr 4-6: 1 psł w każdym o (18) 1 oś

Zakończ zostawiając dłuższy koniec włóczki do przyszycia.

OCZY

Zrób 2 szt. Kolorem Black

Okr 1: 4 oł
Okr 2: 1 psł w 2. oł od szydełka i 1 psł w każdym o do końca rzędu, 1 oł, odwróć (3)
Okr 3: dodać x 3, 1 oł, odwróć (6)
Okr 4: dodać x 6, 1 oł, odwróć (12)

Zakończ zostawiając dłuższy koniec włóczki do przyszycia.

USZY

Zrób 2 szt. Kolorem Black

Okr 1: 6 psł w mr
Okr 2: dodać x 6 (12)
Okr 3: (1 psł, dodać) x 6 (18)
Okr 4-6: 1 psł w każdym o
Okr 7: (1 psł, odjąć) x 6 (12)

Zakończ zostawiając dłuższy koniec włóczki do przyszycia.

OGON

Kolorem White

Okr 1: 6 psł w mr
Okr 2: dodać x 6 (12)
Okr 3: (1 psł, dodać) x 6 (18)
Okr 4: (2 psł, dodać) x 6 (24)
Okr 5: 1 psł w każdym o
Okr 6: (2 psł, odjąć) x 6 (18)

Okr 7: 1 psł w każdym o
Okr 8: (1 psł, odjąć) x 6 (12)
Okr 9-10: 1 psł w każdym o

Wypełnij ogon watą i zakończ zostawiając dłuższy koniec włóczki do przyszycia.

KOKARDA

Resztką włóczki w różowym kolorze

Okr 1: Zrób mr z 1 psł, 2 oł, 3 sł, 2 oł, 1 oś. Nie zaciągaj magicznego kółka, ale kontynuuj:

Okr 2: 2 oł, 3 sł, 2 oł, 1 oś

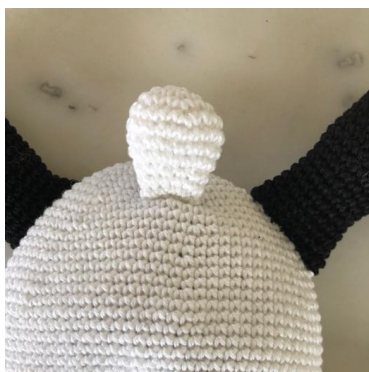
Zaciągnij magiczne kółko, aby ukształtować kokardę. Owiń włóczkę 3 razy wokół środka. Zakończ zostawiając dłuższy koniec włóczki do przyszycia.

WYKOŃCZENIE

- Nogi należy wypełnić watą. Otwór należy złożyć tak, aby koniec ostatniego okrążenia znalazł się na środku, tym samym nogi zostaną zagięte do wewnątrz w kierunku brzucha.
- Przszyj tylne nogi w okrążeniu 7 licząc od tyłu.
- Przszyj przednie nogi w okrążeniu 7 licząc od szyi.
- Umieść uszy w okrążeniu 9 licząc od czubka głowy w odstępnie 6 psł.
- Przszyj kokardę przed jednym uchem.
- Przszyj pyszczek w okrążeniu 9 licząc od dołu głowy i wyhaftuj nos czarnym kolorem włóczki.
- Umieść oczy tak, aby „łuki” były skierowane do pyszczka, szeroka część oka powinna być skierowana w dół.
- Przszyj ogon w okrążeniu 10 licząc od tyłu. Możesz również przyszyć ogon od wewnątrz i odwrócić go. Delikatnie będzie pochylony do góry.
- Przszyj głowę w okrążeniu 6 licząc od dołu głowy.







Miłej zabawy!
PifPaf

