



WZÓR NA SZYDEŁKO

Heart Full of Joy

Poszewka na poduszkę


Projekt: Hookloopsarah | Hobbii Design


MATERIAŁY

4 motki Amigo XL kolor 08
1 motek Carnival kolor 19
1 motek Carnival kolor 10
1 motek Carnival kolor 11
1 motek Carnival kolor 06

Szydełko 3.5 mm
Wypełnienie do poduszki, (lub poduszka w odpowiednim rozmiarze)

WŁÓCZKA

 **Carnival**, Hobbii
100% Premium Acrylic
100 g / 3.5 oz. = 240 m / 262 yds

 **Amigo XL**, Hobbii
100 % HB Acrylic
50 g / 1.8 oz. = 100 m / 109 yds

PRÓBKA

10 cm x 10 cm = 15 o. x 14 rzędów

SKRÓTY

o.ł. = oczko łańcuszka
psł. = półstupek
o.ś. = oczko ściste
PS = prawa strona robótki
LS = lewa strona robótki

ROZMIAR

Jeden rozmiar

WYMIARY

Szerokość: 58 cm
Długość: 50 cm

INFORMACJE O WZORZE

Każdą stronę poszewki przerabiamy techniką gobelinową, od dołu do góry, zgodnie ze schematem; wzór na każdej stronie jest identyczny; obie strony łączymy za pomocą psł., pozostawiając jedną stronę otwartą na wypełnienie, a następnie zamykamy ją psł.

VIDEO Z TECHNIKAMI

Video Tutorial wzoru:

https://youtu.be/bLAGnp_kx34

HASHTAGI DLA MEDIÓW SPOŁECZNOŚCIOWYCH

#hobbii design #hobbiiheartfullofjoy

PYTANIA

Jeżeli masz jakiegokolwiek pytania do tego wzoru, nie wahaj się napisać do nas na kontakt@hobbii.pl.
Pamiętaj proszę aby podać numer oraz nazwę wzoru.

Miłego robótkowania!

Wzór



INFORMACJE I WSKAZÓWKI

Zaczynając od dołu schematu: każdy kwadrat odpowiada 1 psł., każdy rząd w schemacie odpowiada 1 rzędowi robótki. Zmieniaj kolory techniką gobelinową, zgodnie z układem kolorów podanym w schemacie. Zaczynij od szarego koloru tła, a następnie stopniowo wprowadzaj kolejne kolory, aż do samej góry.

Projekty wykonane techniką gobelinową mogą być dwustronne, ale w tym projekcie będziesz tworzyć prawą stronę (czystą, widoczną) i lewą stronę (brzydszą, gdzie technika gobelinowa będzie ukryta).

STRONA 1

Zrób 78 o.ł. włóczką w kolorze BC Grey, następnie zacznij przerabiać Schemat 1.

RZĘDY 1-4. 77 psł.

RZĄD 5 (PS). 38 psł. w kol. BC, 1 psł. w kol. 2, 38 psł. w kol. BC.

W Rzędzie 5, zacznij przerabiać pał. kol. BC. Po ok. 10 o., wprowadź kol. 2 i kontynuuj kol. BC WOKÓŁ kol. 2 (Zdjęcie 1, 2 i 3)



Zdjęcie 1



Zdjęcie 2



Zdjęcie 3

W 38. psł., zamknij o. kol 2. (Zdjęcie 4 i 5).



Zdjęcie 4



Zdjęcie 5

Zgodnie ze Schematem 1, należy przerobić 1 psł. w kol. 2, a więc wprowadź szydełko w 39. oczko z kol. 2, ale zamknij je ponownie kol. BC (Zdjęcie 6 i 7).



Zdjęcie 6



Zdjęcie 7

Przerób kolejne 38 psł. kol. BC, przerabiając wokół kol. 2, który będziesz prowadzić przez cały czas.

RZĄD 6 (LS). 37 psł. w kol. BC, 3 psł. w kol. 2, 37 psł. w kol. BC.

W Rzędzie 6, przerób kol. BC 36 o. W 37. psł., zamknij o. kol. 2 i przerób 3 psł. kol. 2. W 3. psł., zamknij o. ponownie kol. BC (Zdjęcie), i przerób kolejne 37 o. kol. BC wokół kol. 2.



Zdjęcie 8

RZĘDY 7 – 72. Przerabiaj zgodnie ze Schematem 1, opisaną techniką gobelinową, wprowadzając stopniowo wszystkie kolory.

Oto kolejne przydatne wskazówki, które pomogą Ci w dalszej pracy:

- *We wszystkich rzędach na Lewej Stronie staraj się przerabiać nitkę, którą prowadzisz, na przemian: wykonaj 1 psł. wokół niej i 1 psł. za nią (Zdjęcie 9). W ten sposób kolory nie będą prześwitywać na PS (lub będą mniej widoczne).*



Zdjęcie 9

- *Kiedy wprowadzisz wszystkie kolory, będziesz musiała prowadzić je ze sobą przez cały czas. Będziesz używać tego, który jest Ci potrzebny w zależności od sekcji kolorystycznej, do której odwołuje się Schemat 1, podczas gdy nad pozostałymi będziesz pracować w sposób opisany powyżej.*
- *Podczas pracy ze wszystkimi kolorami naraz, nitki będą się plątać; moja rada to ułożenie wszystkich motków w porządku blisko siebie i przerabianie każdego koloru w momencie,*

gdy pojawi się on na schemacie. NIE próbuj ponownie układać motków po przepracowaniu każdego segmentu serca, ale zawsze zwracaj uwagę na ruchy, które wykonujesz. Na przykład, jeśli skrzyżujesz nitkę w kol. 3, powiedzmy, nad wszystkimi innymi nitkami, kiedy musisz wykonać fragment w tym kolorze, to jest w porządku, ale kiedy musisz zmienić kolor, z którym pracujesz, zobacz, że przekręcasz kol. 3, przywracając go do pozycji, w której znajdował się przed użyciem (będzie to bardziej zrozumiałe po obejrzeniu mojego video tutorialu).

- *Jeśli musisz rozplątać wszystkie nitki, zrób to najlepiej na końcu rzędu, a nie w trakcie.*

Po zakończeniu Rzędu 72, odetnij włóczkę.

STRONA 2

Wykonaj Stronę 2 postępując zgodnie z instrukcjami dla Strony 1.

Na końcu rzędu 72 NIE odcinaj włóczki.

ŁĄCZENIE

Jeśli to konieczne, zwilż i/lub zaprasuj obie strony poszewki. Wyrównaj oba boki tak, aby pSy były skierowane na zewnątrz i zacznij łączyć boki psł., zostawiając jeden bok otwarty na wypełnienie (lub poduszkę w odpowiednim rozmiarze). Możesz teraz obrobić wszystkie luźne końce włóczki, przerabiając psł. boki, lub po prostu wsunąć je do środka poszewki. Jeśli wypełnisz poszewkę wypełnieniem, upewnij się, że włożysz go tak dużo, jak to możliwe, ponieważ wypełnienie ma tendencję do spłaszczania się z czasem. Gdy poduszka jest wystarczająco wypełniona, zamknij pozostałe boki psł. jak poprzednio.

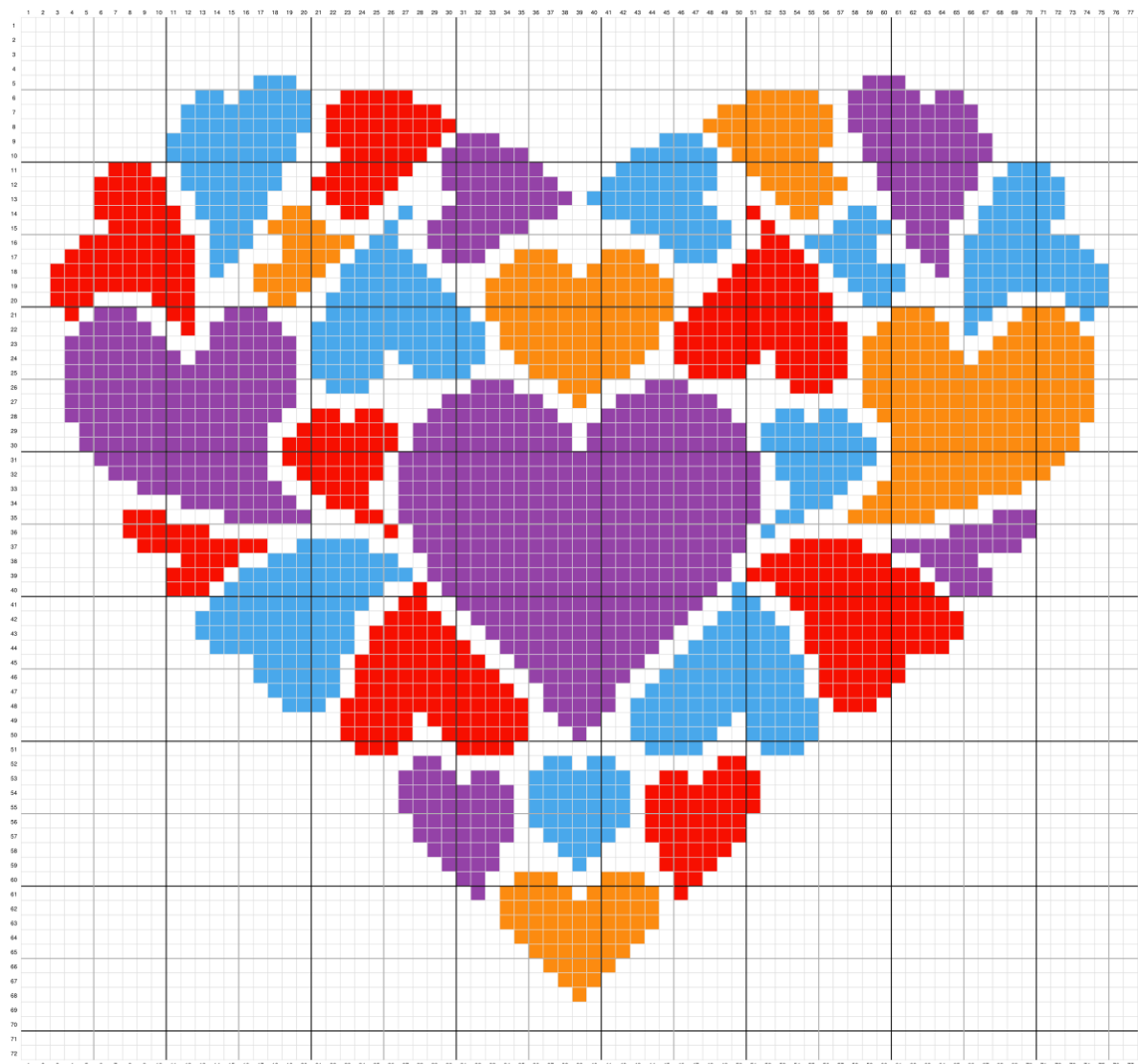
Gotowe!

Sarah








HOOKLOOPSARAH
Crochet Creations

SCHEMAT



LEGENDA

	BC kolor Grey (08)
	Serce, kolor 3 (011)
	Serce, kolor 2 (010)
	Serce, kolor 4 (006)
	Serce, kolor 1 (019)