



WZÓR NA SZYDEŁKO

# Noona

## Sweter

Projekt: Caroline Edal, Tarda Studio | Hobbii Design

## MATERIAŁY

3 (3) 4 motki Rainbow Cotton 8/8 kolor Army Green (021)  
3 (3) 4 motki Rainbow Cotton 8/8 kolor Light Pink (062)  
3 (3) 4 motki Rainbow Cotton 8/8 kolor Rust (101)  
2 (2) 3 motki Rainbow Cotton 8/8 kolor Dark Brown (008)  
1 (1) 1 motki Rainbow Cotton 8/8 kolor Bordeaux (060)  
6 (7) 8 motki Rainbow Cotton 8/8 kolor Beige (004)  
2 (2) 3 motki Rainbow Cotton 8/8 kolor Black (009)

Szydełko 3.5 mm

## WŁÓCZKA

 **Rainbow Cotton 8/8**, Hobbii  
100% cotton  
50 g = 75 m

## PRÓBKA

10 x 10 cm = 20 o. x 10 rz. słupkami

## SKRÓTY

sł. = słupek  
o.ł. = oczko łańcuszka  
o. = oczko/a  
o. zam. = oczko zamykające  
okr. = okrążenie  
\*...\* = powtarzaj naokoło  
\*...\* X = powtarzaj X razy

## SIZE

S (M) L

## WYMIARY

Długość: 47 (49) 51 cm  
Szerokość: 40 (44) 48 cm

## INFORMACJE O WZORZE

Sweter Noona to połączenie ciepła i wygody. Składa się z 4 dużych kwadratów Granny w intensywnych kolorach, dzięki czemu jest wyjątkowy i nowoczesny. Jeśli chcesz uzyskać efekt oversize, zwiększ rozmiar.

## HASHTAGI DLA MEDIÓW SPOŁECZNOŚCIOWYCH

#hobbii design #hobbii noona  
#hobbii christmas collection

## PYTANIA

Jeżeli masz jakiegokolwiek pytania do tego wzoru, nie wahaj się napisać do nas na [kontakt@hobbii.pl](mailto:kontakt@hobbii.pl).  
Pamiętaj proszę aby podać numer oraz nazwę wzoru.

Miłego robótkowania!

# Wzór



## INFORMACJE I WSKAZÓWKI

Sweter Noona składa się z 4 kwadratów typu granny znajdujących się zarówno z przodu jak i z tyłu, z dopasowanego dekoltu, z brzegu na dole, z rozszerzanych rękawów, oraz w zależności od rozmiaru, z wstawek znajdujących się, po bokach i na ramionach. Najpierw wykonaj 4 kwadraty granny, następnie, jeśli to konieczne, wstawki na ramionach i po bokach, a potem dolny brzeg swetra. Następnie obrób dekolty i zakończ wykonaniem rękawów.

Zwróć uwagę, na to, że pierwszy sł. na początku okr. jest zastąpiony 3 o.ł., a okr. zakańcza się o. zam. w 3. o.ł. na początku okr.

Ponadto, 10. okr. kwadratów granny będzie użyte do ich połączenia.

## PRZÓD

### Kwadrat granny- dolny lewy (na ubranym swetrze)

(Zobacz schemat "Podstawa kwadratu granny" na zdjęciu poniżej)

Zacznij kolorem Black (009)

Okr. 1: 5 o.ł., połącz o. zam. Następnie 3 o.ł., przerób 2 sł. w kółko, 3 o.ł., \*3 sł. w kółko, 3 o.ł.\* x 3. Połącz o. zam. w 3. o.ł. na początku okr.

Okr. 2: 4 o.ł. \*Zrób róg kwadratu składający się z 3 sł. w tę samą przestrzeń z o.ł., 3 o.ł., 3 sł. w tę samą przestrzeń z o.ł., tak samo jak 3 pierwsze sł.

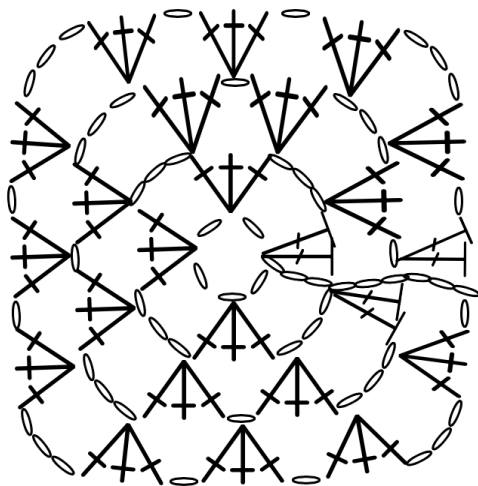
Teraz, 1 o.ł. \* x3, 3 sł. w tę samą przestrzeń z o.ł., , 3 o.ł., 2 sł. w tę samą przestrzeń z o.ł., tak samo jak 3 pierwsze sł. Połącz o. zam. w 3. o.ł. na początku okr.

Okr. 3: 3 o.ł., 2 sł. w tę samą przestrzeń z o.ł., 1 o.ł., \*3 sł. w tę samą przestrzeń z o.ł., 3 o.ł., 3 sł. w tę samą przestrzeń z o.ł., tak samo jak 3 pierwsze sł., 1 o.ł., 3 sł. w tę samą przestrzeń z o.ł., 1 o.ł.\* x3, zrób róg kwadratu składający się z 3 sł. w tę samą przestrzeń z o.ł., 3 o.ł., 3 sł. w tę samą przestrzeń z o.ł., tak samo jak 3 pierwsze sł., 1 o.ł. Połącz o. zam. w 3. o.ł. na początku okr.

Okr. 4: powtórz okr. 3 dodając grupę 1 sł. + 1 o.ł. w nowopowstałych przestrzeniach z o.ł.

Okr. 5-9: przerabiaj tak samo. Okr. 5 i 6 kolorem Rust (101), okr. 7 i 8 kolorem Light Pink (062) i okr. 9 kolorem Dark Brown (008). Nie odcinaj włóczek, ponieważ w okr. 10 (Dark Brown (008) również) użyjesz ich do łączenia (zobacz opis „Łączenie”).

## SCHEMAT - PODSTAWA KWADRATU GRANNY



### **Kwadrat granny- dolny prawy (na ubranym swetrze)**

Powtarzaj instrukcje podane powyżej w następujących kolorach i kolejności: Light Pink (062), Dark Brown (008), Rust (101) i Army Green (021). (Light Pink (062) w środku i Army Green (021) na zewnątrz)

### **Kwadrat granny- górny prawy (na ubranym swetrze)**

(Zobacz schemat dekoltu w „Kwadrat granny- górny prawy” na zdjęciu poniżej)

Okr. 1-4: Powtarzaj w kolorze Rust (101) instrukcje podane powyżej.

Okr. 5-6: Zmień na kolor Army Green (021) i kontynuuj przerabianie wzoru.

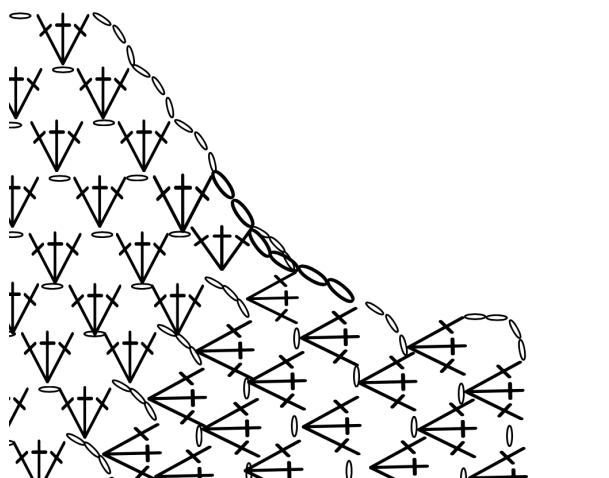
Okr. 7: Zmień na kolor na Dark Brown (008) i wybierz róg kwadratu, który będzie częścią podkroju na szyję. Przerób całe okr. aż dojdiesz do wybranego rogu kwadratu, czyli, omiń róg: “3 sł. w tą samą przestrzeń z o.ł., 3 o.ł., 3 sł. w tą samą przestrzeń z o.ł. co pierwsze 3 sł.” i zamiast tego, zrób 3 o.ł. i przełóż szydełko przez róg z o.ł. okr. 6. Zrób kolejne 3 o.ł. (aby powstał łańcuszek z 6 o.) i kontynuuj przerabianie wzoru jak wcześniej, do końca okr. 7.

Okr. 8: Ponownie, przerób całe okr., aż dojdiesz do następnej przestrzeni z o.ł. w rogu. Przerób 3 sł. w przestrzeń z o.ł. i 3 o.ł. Zakończ o. zam. w 1. o.ł. na rogu okr. 7. Odetnij włóczkę. Rozpocznij 3 o.ł. w szóste o.ł. okr. 7. i przerabiaj okr. 8 do końca.

Okr. 9: Zmień na kolor Light Pink (062). Ponownie, przerabiaj całe okr., aż dojdiesz do ostatniej przestrzeni z o.ł. w rogu. Przerób 3 sł. w przestrzeń z o.ł. i odetnij włóczkę. Rozpocznij 3 o.ł. w trzecie o.ł. okr. 8 i przerabiaj okr. 9 do końca.

Okr. 10: Ponownie, przerób całe okr., aż dojdiesz do kolejnej przestrzeni z o.ł. na rogu. (Pamiętaj, aby połączyć go z innymi elementami w 10. okrążeniu - zobacz "ŁĄCZENIE"). Przerób 3 sł. w przestrzeń z o.ł. i 4 o.ł. Zakończ o. zam. w 3. sł. na roku okr. 9.

## SCHEMAT - GÓRNA CZĘŚĆ KWADRATU GRANNY



### Kwadrat granny- górny lewy (na ubranym swetrze)

Powtórz instrukcje podane powyżej ale w lustrzanym odbiciu. Użyj kolorów w następującej kolejności: Army Green (021), Light Pink (062), Black (009) i Rust (101). (Army Green (021) w środku i Rust (101) na zewnątrz).

## ŁĄCZENIE

Okr. 10. każdego z 4 kwadratów granny przedniej i tylnej strony służy do połączenia. Przerób okrążenie tak jak wcześniej, jednak przerabiając każdą przestrzeń z o.ł. przełóż szydełko przez 10 okr. obu części (np., przestrzeń z o.ł. okr. 10. "Kwadrat granny - dolny prawy" jest przerabiana razem z przestrzenią z o.ł. okr. 10. "Kwadrat granny - górny prawy"), wykonując łańcuszek jak zwykle. Połącz kwadraty na przedniej i tylnej części w taki sam sposób.

Gdy łączysz przednie i tylne części na ramionach i po bokach dolnych kwadratów, zrób to w ten sam sposób, przekładając szydełko przez przeciwległe o.ł. Zwróć jednak uwagę, czy przed połączeniem przednich i tylnych części nie trzeba dodać wstawek na ramionach i po bokach. (Przeczytaj "WSTAWKI BOCZNE" i "WSTAWKI NA RAMIONA", aby to sprawdzić).

## WSTAWKI BOCZNE

### UWAGA! Przy rozmiarze S pomiń "WSTAWKI BOCZNE".

Wykonaj odpowiednio 0 (2) 4 okrążenia w kolorze Black (009), zaczynając od dołu lewej strony kwadratu „Kwadrat granny- dolny lewy” a od dołu prawej prawej kwadratu „Kwadrat granny- dolny prawy” (na ubranym swetrze) w kolorze Light Pink (062). Rozpocznij od 3 o.ł., 2 sł. w to samo o.ł., \*1 o.ł., 3 sł. w to samo o.ł.\*x10. Odetnij nitkę. Rozpocznij w 3. o.ł. na początku poprzedniego okr. tym samym kolorem co poprzednie 4 o.ł., \*3 sł. w to samo o.ł., 1 o.ł.\*x10, zakończ w ostatni sł. poprzedniego okr. Odetnij nitkę.

UWAGA! Dla rozmiaru L przerób po każdej stronie kolejne 2 okr. w ten sam sposób, (lewy dół w kolorze Rust (101) prawy dół w kolorze Dark Brown (008)).

## WSTAWKI NA RAMIONA

### UWAGA! Przy rozmiarze S pomiń "WSTAWKI NA RAMIONA".

W ten sam sposób przerób ramię, tzn. wykonaj odpowiednio 0 (2) 4 okrążenia w kolorze Army Green (021) zaczynając od lewej strony kwadratu „Kwadrat granny- górny lewy” a od prawej strony kwadratu „Kwadrat granny- górny prawy” (na ubranym swetrze) w kolorze Rust (101).

Rozpocznij od 3 o.ł., 2 sł. w to samo o.ł., \*1 o.ł., 3 sł. w to samo o.ł.\*x5.

Zakończ okrążenie 3 o.ł. w ostatni sł. poprzedniego okrążenia. Odetnij nitkę. Rozpocznij w 3. o.ł. na początku poprzedniego okr. tym samym kolorem co poprzednie 4 o.ł., \*3 sł. w to samo o.ł., 1 o.ł.\*x5. Zakończ okrążenie 3 o.ł. w ostatni sł. poprzedniego okrążenia. Odetnij nitkę.

UWAGA! Dla rozmiaru L przerób na każde ramię kolejne 2 okr. w ten sam sposób, (lewa góra w kolorze Light Pink (062) a prawa góra w kolorze Army Green (021).

## TYŁ

Przerabiaj dokładnie tak samo jak "PRZÓD", " WSTAWKI BOCZNE", " WSTAWKI NA RAMIONA" i " ŁĄCZENIE".

## DEKOLT

Rozpocznij kolorem Beige (004) w prawej górnej części przodu (na ubranym swetrze):

"Kwadrat granny - górny prawy" (= bok swetra).

Okr. 1: odejmuj 1 sł. w każdym o.

Okr. 2-5: przerabiaj 1 sł w każdym o.

Okr. 6: zmień na kolor Bordeaux (060) i przerabiaj 1 sł. w każde o. Odetnij nitkę.

## DOLNY BRZEG

Rozpocznij kolorem Beige (004) w prawej dolnej części przodu (na ubranym swetrze):

"Kwadrat granny - dolny prawy" (= bok swetra).

Okr. 1: na przemian: przerabiaj 1 sł. i odejmuj 1 sł.

Okr. 2-6: 1 sł. w każde o.

Okr. 7: zmień na kolor Bordeaux (060) i przerabiaj 1 sł. w każde o. Odetnij nitkę.

## RĘKAWY

Rozpocznij kolorem Beige (004) w prawej dolnej części przodu "Kwadrat granny - górny prawy" (= środek długości swetra z prawej strony).

Okr. 1: na przemian: przerabiaj 1 sł. i odejmuj 1 sł.

Okr. 2: przerabiaj 1 sł. w każde o. aż osiągniesz 47 (49) 51 cm, w razie potrzeby zmieniaj kolory w trakcie pracy. Zakończ okrążeniem w kolorze (060). Odetnij nitkę. Ukryj końcówki.

## Miłego dziergania!

Caroline Edal, Tarda Studio

**TARDA STUDIO**