



Dino Donnie

Nr. 1020-211-6473

Poziom: Początkujący

Szydełko: 2.50 mm

Wymiar: Długość ok. 27 cm

Materiały: Resztki czarnej włóczki na oczy, wata do wypełnienia

Włóczka: Friends Cotton 8/4

Misty Green (#113) - 2 motki

Silver (#118) - 1 motek

Kup włóczkę tutaj:

<http://shop.hobbii.pl/dino-donnie>

Skróty:

oł = oczko łańcuszka

psł = półsłupek

oś = oczko ściste

mr = magiczne kółko

dodać = dodawanie oczek

odjąć = odejmowanie oczek

okr. = okrążenie

(xx) = nawias po okrążeniu = ilość oczek po skończonym okrążeniu

Wskazówka:

Głowę oraz tułów należy wypełnić bardzo dokładnie watą.
Szydełkuj ściśle, aby uniknąć dziur pomiędzy oczkami.
Wszystkie części z wyjątkiem tułowia są szydełkowane spiralnie

Filmik do ściegu Pęczek na kanale YouTube firmy Hobbii: <https://youtu.be/NPws9hUkhOQ>

Głowa

Kolor 113

Okr 1: 6 psł w mr
Okr 2: (dodać) 6 razy (12)
Okr 3: (1 psł, dodać) 6 razy (18)
Okr 4: (2 psł, dodać) 6 razy (24)
Okr 5: (3 psł, dodać) 6 razy (30)
Okr 6: (4 psł, dodać) 6 razy (36)
Okr 7: (5 psł, dodać) 6 razy (42)
Okr 8: (6 psł, dodać) 6 razy (48)
Okr 9: (7 psł, dodać) 6 razy (54)
Okr 10: 8 psł, 1 pęczek, 8 psł, 1 pęczek, 36 psł (54)
Okr 11-15: 1 psł w każdym o (54)
Okr 16: (7 psł, odjąć) 6 razy (48)
Okr 17: 1 psł w każdym o (48)
Okr 18: (7 psł, dodać) 6 razy (54)
Okr 19-24: 1 psł w każdym o (54)
Wypełnij głowę watą.
Okr 25: (7 psł, odjąć) 6 razy (48)
Okr 26: (6 psł, odjąć) 6 razy (42)
Okr 27: (5 psł, odjąć) 6 razy (36)
Okr 28: (4 psł, odjąć) 6 razy (30)
Okr 29: (3 psł, odjąć) 6 razy (24)
Okr 30: (2 psł, odjąć) 6 razy (18)
Okr 31: (1 psł, odjąć) 6 razy (12)
Okr 32: (2 psł, odjąć) 3 razy (9)

Zakończ zostawiając dłuższy koniec do zamknięcia dziurki. Przeciągnij nitkę przez ostatnich 9 oczek w przednią pętelkę oczka i zaciągnij, aby zamknąć dziurkę. Zamocuj końce.

Tułów

Kolor 113, zrób 2 szt.

Szydełkować należy w rzędach, robótkę należy odwrócić 1 oł na końcu każdego rzędu.

Rz 1: 4 oł
Rz 2: zacznij w 2. oł od szydełka, 3 psł, 1 oł, odwróć
Rz 3: (dodać) 3 razy, 1 oł, odwróć (6)
Rz 4: 5 psł, dodać, 1 oł, odwróć (7)
Rz 5: 6 psł, dodać, 1 oł, odwróć (8)
Rz 6: 7 psł, dodać, 1 oł, odwróć (9)
Rz 7: 8 psł, dodać, 1 oł, odwróć (10)

Rz 8: 9 psł, dodać, 1 oł, odwróć (11)
 Rz 9: 10 psł, dodać, 1 oł, odwróć (12)
 Rz 10: 11 psł, dodać, 1 oł, odwróć (13)
 Rz 11: 12 psł, dodać, 1 oł, odwróć (14)
 Rz 12: 13 psł, dodać, 1 oł, odwróć (15)
 Rz 13: 14 psł, dodać, 1 oł, odwróć (16)
 Rz 14: 15 psł, dodać, 1 oł, odwróć (17)
 Rz 15: 16 psł, dodać, 1 oł, odwróć (18)
 Rz 16: 17 psł, dodać, 1 oł, odwróć (19)
 Rz 17: 18 psł, dodać, 1 oł, odwróć (20)
 Rz 18: 19 psł, dodać, 1 oł, odwróć (21)
 Rz 19: 20 psł, dodać, 1 oł, odwróć (22)
 Rz 20: 21 psł, dodać, 1 oł, odwróć (23)
 Rz 21: dodać, 21 psł, dodać, 1 oł, odwróć (25)
 Rz 22: dodać, 23 psł, dodać, 1 oł, odwróć (27)
 Rz 23: dodać, 25 psł, dodać, 1 oł, odwróć (29)
 Rz 24-46: 1 psł w każdym o, 1 oł, odwróć (29)

Od teraz należy odejmować oczka omijając pierwszy psł na początku każdego rzędu. Zobacz zdjęcie poniżej. Zrób pierwsze oczko w oczku, które wskazuje igła.



Rz 47: omiń 1. oczko, 28 psł, 1 oł, odwróć (28)
 Rz 48: omiń 1. oczko, 27 psł 1 oł, odwróć (27)
 Rz 49: omiń 1. oczko, 26 psł, 1 oł, odwróć (26)
 Rz 50: omiń 1. oczko, 25 psł, 1 oł, odwróć (25)
 Rz 51: omiń 1. oczko, 24 psł, 1 oł, odwróć (24)
 Rz 52: omiń 1. oczko, 23 psł, 1 oł, odwróć (23)
 Rz 53: omiń 1. oczko, 22 psł, 1 oł, odwróć (22)
 Rz 54: omiń 1. oczko, 21 psł, 1 oł, odwróć (21)
 Rz 55: omiń 1. oczko, 20 psł, 1 oł, odwróć (20)
 Rz 56: omiń 1. oczko, 19 psł, 1 oł, odwróć (19)
 Rz 57: omiń 1. oczko, 18 psł, 1 oł, odwróć (18)
 Rz 58: omiń 1. oczko, 17 psł, 1 oł, odwróć (17)
 Rz 59: omiń 1. oczko, 16 psł, 1 oł, odwróć (16)

Rz 60: omiń 1. oczko, 15 psł, 1 oł, odwróć (15)
 Rz 61: omiń 1. oczko, 14 psł, 1 oł, odwróć (14)
 Rz 62: omiń 1. oczko, 13 psł, 1 oł, odwróć (13)
 Rz 63: omiń 1. oczko, 12 psł, 1 oł, odwróć (12)
 Rz 64: omiń 1. oczko, 11 psł, 1 oł, odwróć (11)
 Rz 65: omiń 1. oczko, 10 psł, 1 oł, odwróć (10)
 Rz 66: omiń 1. oczko, 9 psł, 1 oł, odwróć (9)
 Rz 67: omiń 1. oczko, 8 psł, 1 oł, odwróć (8)

Nie ucinaj włóczki, ale szydełkuj brzeg wokół tułowia. Zrób 1 psł w każdym rzędzie i 2 psł w tym samym oczku w każdym rogu.

Zobacz zdjęcie poniżej.



Nogi

Zacznij kolorem 118, zrób 4 szt.

Okr 1: 6 psł w mr

Okr 2: (dodać) 6 razy (12)

Okr 3: (1 psł, dodać) 6 razy (18)

Okr 4: (2 psł, dodać) 6 razy (24)

Okr 5-7: 1 psł w każdym o (24)

Okr 8: (2 psł, odjąć) 6 razy (18)

Okr 9-11: 1 psł w każdym o (18)

Okr 12: (1 psł, odjąć) 6 razy (12)

Wypełnij mocno stopę watą, nie wypełniaj reszty nogi.

Okr 13-14: 1 psł w każdym o (12)

Zmień na kolor 113.

Okr 15-20: 1 psł w każdym o (12)

Złóż otwór razem i szydełkuj przez obydwie warstwy 6 psł. Zobacz zdjęcia poniżej.

Zakończ zostawiając dłuższy koniec do przyszcycia.



Małe kolce na głowę

Kolor 118, zrób 3 szt.

Okr 1: 3 psł w mr

Okr 2: (dodać) 3 razy (6)

Okr 3: (1 psł, dodać) 3 razy (9)

Okr 4: (2 psł, dodać) 3 razy (12)

Okr 5: (3 psł, dodać) 3 razy (15)

Okr 6: 1 psł w każdym o (15)

Zakończ 1 oś.

Zakończ zostawiając dłuższy koniec do przyszcycia.

Duże kolce na grzbiet

Kolor 118, zrób 4 szt.

Okr 1: 3 psł w mr

Okr 2: (dodać) 3 razy (6)

Okr 3: (1 psł, dodać) 3 razy (9)

Okr 4: (2 psł, dodać) 3 razy (12)

Okr 5: (3 psł, dodać) 3 razy (15)

Okr 6: (4 psł, dodać) 3 razy (18)

Okr 7: 1 psł w każdym o (18)

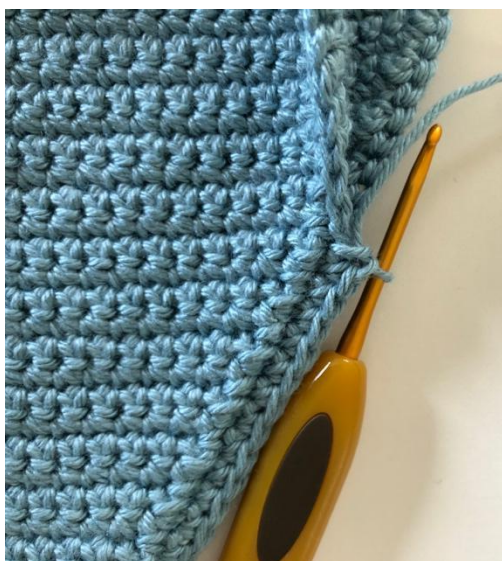
Zakończ 1 oś.

Zakończ zostawiając dłuższy koniec do przyszcycia.

Wykończenie

· Ułóż części tułowia lewą stroną do lewej i szydełkuj razem wzdłuż brzegu półstłupkami.
Zobacz zdjęcie.

Pierwszy rząd tułowia to ogon, a ostatni rząd to szyja.



· Wyhaftuj oczy na skos od okrążenia 14-16 nad 4 psł.



· Umieść przednie nogi na tułowiu, prawą stroną do prawej, w rzędzie 42-47, a tylne nogi prawą stroną do prawej w rzędzie 23-28, tak aby wszystkie 4 nogi były skierowane do wewnątrz. Szydełkuj nogi do tułowia 6 półstłupkami.



- Przyszyj tułów do głowy w 15 okrążeniu głowy.



- Wypełnij kolce delikatnie watą.
- Przyszyj pierwszy kolec do głowy od okrążenia 21-26, pozostałe 2 kolce przyszyj w odstępie 2 okrążeń.



- Na grzbiecie należy przyszyć pierwszy kolec od rzędu 6-14. Pozostałe kolce należy przyszyć w odstępie 4 rzędów.





Przyjemnego szydełkowania!

PifPaf

