



Holly – Szalik

Nr. 1001-203-1785

Materiały

Diablo Multi kolor 18

Szydełko 9

Zużycie: ok. 250g (5 motków)

Kup włóczkę tutaj

<http://shop.hobbii.pl/holly-szalik>

Wymiar: ok. 210 x 27,5 cm

Próbka: Ok. 8,5 o x 7 rz = 10 x 10 cm

Skróty:

Oł: Oczko łańcuszka

O: Oczko

Psn: Półsłupek nawijany

Tpo: Tylne pętelka oczka

Opis wykonania - Instrukcja ze zdjęciami znajduje się na dole opisu

Uwaga: Od 2 rzędu należy szydełkować w tpo. Ostatnie oczko można szydełkować przez obydwie pętelki oczka, aby brzeg był bardziej równy.

1. Wykonaj 180 oł. Odwróć łańcuszek i szydełkuj w pętelkach z lewej strony. Szydełkuj 1 psn w 2. oł od szydełka. Szydełkuj psn do końca rzędu. (179)
2. Odwróć 1 oł. Szydełkuj psn w tpo do końca rzędu. (179)

Powtarzaj według opisu rząd 2 aż wykonasz w sumie 19 rzędów.

Utnij włóczkę i zamocuj końce.

Krok po kroku:

Instrukcja została wykonana z mniejszej ilości oczek, ale metoda jest taka sama.

Rząd 1



1. Wykonaj 180 oł.



2. Odwróć łańcuszek i szydełkuj w pętelkach z lewej strony. Szydełkuj 1 psn w 2. pętelce od szydełka.



3. W ten sposób.



4. Szydełkuj psn do końca rzędu. (180)

Rząd 2



1. Odwróć 1 oł.



2. Szydełkuj 1 psn w tpo. Igła wskazuje pętelkę, gdzie należy wykonać psn.



3. W ten sposób.



4. Szydełkuj psn w tpo do końca rzędu. (180)

Rząd 3 i kolejne



1. Rząd 3 należy szydełkować jak rząd 2. Odwróć 1 oł.



2. Szydełkuj 1 psn w tpo. Igła wskazuje pętelkę, gdzie należy wykonać psn.



3. W ten sposób.

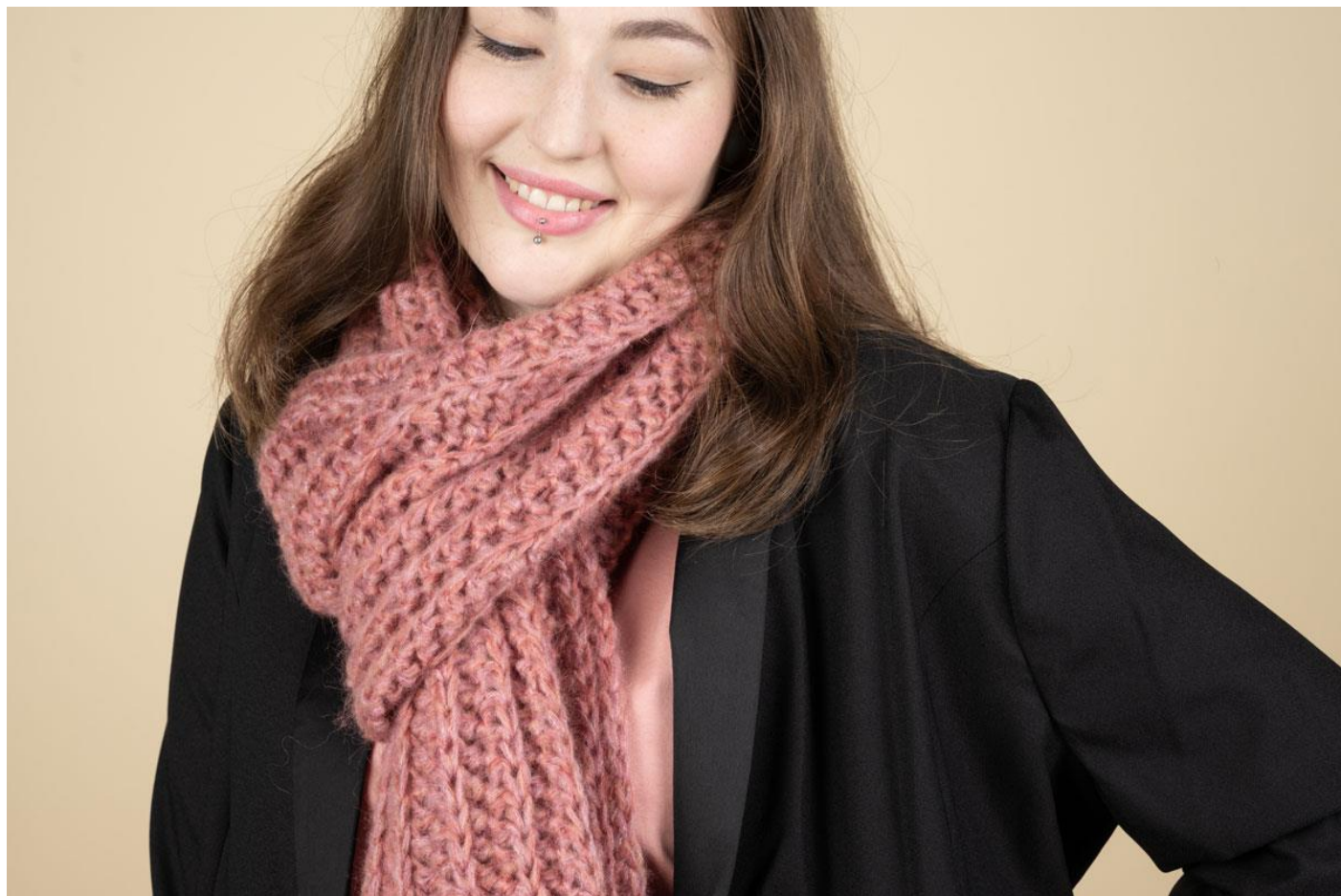


4. Szydełkuj psn w tpo do końca rzędu. (180)



5. Powtórz według opisu rząd 2 aż wykonasz w sumie 19 rzędów. Utnij włóczkę i zamocuj końce.





Przyjemnego szydełkowania ☺

Najserdeczniejsze pozdrowienia Hobbii.pl