



Kawaii Lody - Poduszka

Nr. 1011-201-8258

Poziom: Pośredni

Szydełko: 4 mm

Materiały: Poduszka 50 cm, Przyrząd do robienia pomponów 45 mm

Wymiar: 50 x 50 cm

Skróty:

PS - Prawa strona

LS - Lewa strona

oś - oczko ściste

psł - półsłupek

sł - słupek

o - oczko

Włóczka: Amigo

White (#1) - 1 motek

Black (#12) - 1 motek

Neon Pink (#55) - 1 motek

Lavender (#59) - 1 motek

Light Pink (#57) - 1 motek

Mint (#29) - 1 motek

Primrose (#35) - 4 motki

Light Turquoise (#21) - 1 motek

Chocolate (#6) - 1 motek

Kup włóczkę tutaj:

<http://shop.hobbii.pl/lody-poduszka>

Poduszka jest szydełkowana metodą: corner to corner "C2C".

Wzór składa się z diagramu oraz opisu dla każdego rzędu, dzięki czemu można łatwo sprawdzić, ile kwadracików/pixels, danego koloru powinno być wykonanych w rzędzie. Jeżeli po danym kolorze nie ma podanej ilości, oznacza to, że należy szydełkować tylko 1 raz. Strzałki w opisie pokazują w którą stronę należy szydełkować. Zaczynaj szydełkować w prawym dolnym rogu.

Proponujemy zrobić końce włóczki stopniowo podczas szydełkowania, w ten sposób unikniesz wrabiania miliona końcówek na samym końcu ☺

Jeśli praca z wieloma motkami w różnych kolorach jest uciążliwa proponujemy owinać włóczkę na spinacz do bielizny a następnie przypiąć na boku ten kolor włóczki który obecnie nie jest Ci potrzebny. Zapobiegnie to splątaniu się włóczki podczas szydełkowania.

Przód

- ← **R 1 [PS]:** Primrose
- **R 2 [LS]:** (Primrose) x 2
- ← **R 3 [PS]:** (Primrose) x 3
- **R 4 [LS]:** (Primrose) x 4
- ← **R 5 [PS]:** (Primrose) x 5
- **R 6 [LS]:** (Primrose) x 6
- ← **R 7 [PS]:** (Primrose) x 7
- **R 8 [LS]:** (Primrose) x 8
- ← **R 9 [PS]:** (Primrose) x 9
- **R 10 [LS]:** (Primrose) x 10
- ← **R 11 [PS]:** (Primrose) x 11
- **R 12 [LS]:** (Primrose) x 12
- ← **R 13 [PS]:** (Primrose) x 13
- **R 14 [LS]:** (Primrose) x 14
- ← **R 15 [PS]:** (Primrose) x 15
- **R 16 [LS]:** (Primrose) x 16
- ← **R 17 [PS]:** (Primrose) x 17
- **R 18 [LS]:** (Primrose) x 18
- ← **R 19 [PS]:** (Primrose) x 9, (Mint) x 2, (Primrose) x 8
- **R 20 [LS]:** (Primrose) x 8, (Mint) x 3, (Primrose) x 9
- ← **R 21 [PS]:** (Primrose) x 9, (Mint) x 4, (Primrose) x 3, (Chocolate) x 2, (Primrose) x 3
- **R 22 [LS]:** (Primrose) x 3, (Chocolate) x 3, (Primrose) x 2, (Mint) x 5, (Primrose) x 9
- ← **R 23 [PS]:** (Primrose) x 9, (Mint) x 6, Primrose, (Chocolate) x 3, (Primrose) x 4
- **R 24 [LS]:** (Primrose) x 4, (Chocolate) x 4, (Mint) x 7, (Primrose) x 9
- ← **R 25 [PS]:** (Primrose) x 9, Light Turquoise, (Mint) x 7, (Chocolate) x 3, (Primrose) x 5
- **R 26 [LS]:** (Primrose) x 6, (Chocolate) x 2, (Mint) x 7, (Light Turquoise) x 2, (Primrose) x 9
- ← **R 27 [PS]:** (Primrose) x 9, Light Turquoise, Light Pink, Light Turquoise, (Mint) x 7, Chocolate, (Primrose) x 7
- **R 28 [LS]:** (Primrose) x 8, (Mint) x 7, Light Turquoise, (Light Pink) x 2, Light Turquoise, (Primrose) x 9
- ← **R 29 [PS]:** (Primrose) x 9, (Light Turquoise) x 2, Light Pink, (Light Turquoise) x 2, (Mint) x 7, (Primrose) x 8
- **R 30 [LS]:** (Primrose) x 8, (Mint) x 7, (Light Turquoise) x 2, (Black) x 2, (Light Turquoise) x 2, (Primrose) x 9

- ← **R 31 [PS]:** (Primrose) x 9, (Light Turquoise) x 2, (Black) x 3, (Light Turquoise) x 2, (Mint) x 7, (Primrose) x 8
- **R 32 [LS]:** (Primrose) x 8, (Mint) x 7, (Light Turquoise) x 3, (Black) x 2, (Light Turquoise) x 3, (Primrose) x 9
- ← **R 33 [PS]:** (Primrose) x 9, Neon Pink, (Light Turquoise) x 2, Black, White, Black, (Light Turquoise) x 3, (Mint) x 7, (Primrose) x 8
- **R 34 [LS]:** (Primrose) x 8, (Mint) x 7, (Light Turquoise) x 4, (Black) x 2, (Light Turquoise) x 2, (Neon Pink) x 2, (Primrose) x 9
- ← **R 35 [PS]:** (Primrose) x 9, (Neon Pink) x 3, (Light Turquoise) x 4, (Black) x 2, (Light Turquoise) x 2, (Mint) x 6, (Primrose) x 9
- **R 36 [LS]:** (Primrose) x 9, (Mint) x 6, (Light Turquoise) x 2, Black, (Light Turquoise) x 5, (Neon Pink) x 4, (Primrose) x 9
- Róg
- ← **R 37 [PS]:** (Primrose) x 8, (Neon Pink) x 5, (Light Turquoise) x 8, (Mint) x 5, (Primrose) x 9
- **R 38 [LS]:** (Primrose) x 9, (Mint) x 4, (Light Turquoise) x 3, Black, (Light Turquoise) x 4, (Neon Pink) x 5, (Primrose) x 8
- ← **R 39 [PS]:** (Primrose) x 7, (Neon Pink) x 6, (Light Turquoise) x 8, (Mint) x 3, (Primrose) x 9
- **R 40 [LS]:** (Primrose) x 9, (Mint) x 2, (Light Turquoise) x 2, (Black) x 2, (Light Turquoise) x 4, (Neon Pink) x 6, (Primrose) x 7
- ← **R 41 [PS]:** (Primrose) x 6, (Neon Pink) x 7, (Light Turquoise) x 3, (Black) x 3, Light Pink, Light Turquoise, Mint, (Primrose) x 9
- **R 42 [LS]:** (Primrose) x 9, Light Turquoise, (Light Pink) x 2, (Black) x 2, (Light Turquoise) x 3, (Neon Pink) x 7, (Primrose) x 6
- ← **R 43 [PS]:** (Primrose) x 5, (Neon Pink) x 8, (Light Turquoise) x 2, Black, White, Black, Light Pink, Light Turquoise, (Primrose) x 9
- **R 44 [LS]:** (Primrose) x 9, (Light Turquoise) x 2, (Black) x 2, (Light Turquoise) x 2, (Neon Pink) x 8, (Primrose) x 5
- ← **R 45 [PS]:** (Primrose) x 4, (Neon Pink) x 9, (Light Turquoise) x 5, (Primrose) x 9
- **R 46 [LS]:** (Primrose) x 9, (Light Turquoise) x 4, (Neon Pink) x 9, (Primrose) x 4
- ← **R 47 [PS]:** (Primrose) x 4, (Neon Pink) x 9, (Light Turquoise) x 3, (Primrose) x 9
- **R 48 [LS]:** (Primrose) x 9, (Light Turquoise) x 2, (Neon Pink) x 10, (Primrose) x 3
- ← **R 49 [PS]:** (Primrose) x 3, (Neon Pink) x 10, Light Turquoise, (Primrose) x 9
- **R 50 [LS]:** (Primrose) x 9, (Neon Pink) x 10, (Primrose) x 3
- ← **R 51 [PS]:** (Primrose) x 3, (Neon Pink) x 9, (Primrose) x 9
- **R 52 [LS]:** (Primrose) x 9, (Neon Pink) x 8, (Primrose) x 3
- ← **R 53 [PS]:** (Primrose) x 3, (Neon Pink) x 7, (Primrose) x 9
- **R 54 [LS]:** (Primrose) x 9, (Neon Pink) x 5, (Primrose) x 4
- ← **R 55 [PS]:** (Primrose) x 17
- **R 56 [LS]:** (Primrose) x 16
- ← **R 57 [PS]:** (Primrose) x 15
- **R 58 [LS]:** (Primrose) x 14
- ← **R 59 [PS]:** (Primrose) x 13
- **R 60 [LS]:** (Primrose) x 12
- ← **R 61 [PS]:** (Primrose) x 11
- **R 62 [LS]:** (Primrose) x 10
- ← **R 63 [PS]:** (Primrose) x 9
- **R 64 [LS]:** (Primrose) x 8
- ← **R 65 [PS]:** (Primrose) x 7
- **R 66 [LS]:** (Primrose) x 6
- ← **R 67 [PS]:** (Primrose) x 5
- **R 68 [LS]:** (Primrose) x 4

- ← R 69 [PS]: (Primrose) x 3
- R 70 [LS]: (Primrose) x 2
- ← R 71 [PS]: Primrose

Tył

- R 1 [LS]: Primrose
- ← R 2 [PS]: (Primrose) x 2
- R 3 [LS]: (Primrose) x 3
- ← R 4 [PS]: (Primrose) x 4
- R 5 [LS]: (Mint) x 5
- ← R 6 [PS]: (Mint) x 6
- R 7 [LS]: (Mint) x 7
- ← R 8 [PS]: (Mint) x 8
- R 9 [LS]: (Primrose) x 9
- ← R 10 [PS]: (Primrose) x 10
- R 11 [LS]: (Primrose) x 11
- ← R 12 [PS]: (Primrose) x 12
- R 13 [LS]: (Light Turquoise) x 13
- ← R 14 [PS]: (Light Turquoise) x 14
- R 15 [LS]: (Light Turquoise) x 15
- ← R 16 [PS]: (Light Turquoise) x 16
- R 17 [LS]: (Primrose) x 17
- ← R 18 [PS]: (Primrose) x 18
- R 19 [LS]: (Primrose) x 19
- ← R 20 [PS]: (Primrose) x 20
- R 21 [LS]: (Neon Pink) x 21
- ← R 22 [PS]: (Neon Pink) x 22
- R 23 [LS]: (Neon Pink) x 23
- ← R 24 [PS]: (Neon Pink) x 24
- R 25 [LS]: (Primrose) x 25
- ← R 26 [PS]: (Primrose) x 26
- R 27 [LS]: (Primrose) x 27
- ← R 28 [PS]: (Primrose) x 28
- R 29 [LS]: (Lavender) x 29
- ← R 30 [PS]: (Lavender) x 30
- R 31 [LS]: (Lavender) x 31
- ← R 32 [PS]: (Lavender) x 32
- R 33 [LS]: (Primrose) x 33
- ← R 34 [PS]: (Primrose) x 34
- R 35 [LS]: (Primrose) x 35
- ← R 36 [PS]: (Primrose) x 36

Róg

- R 37 [LS]: (Mint) x 35
- ← R 38 [PS]: (Mint) x 34
- R 39 [LS]: (Mint) x 33
- ← R 40 [PS]: (Mint) x 32
- R 41 [LS]: (Primrose) x 31
- ← R 42 [PS]: (Primrose) x 30
- R 43 [LS]: (Primrose) x 29

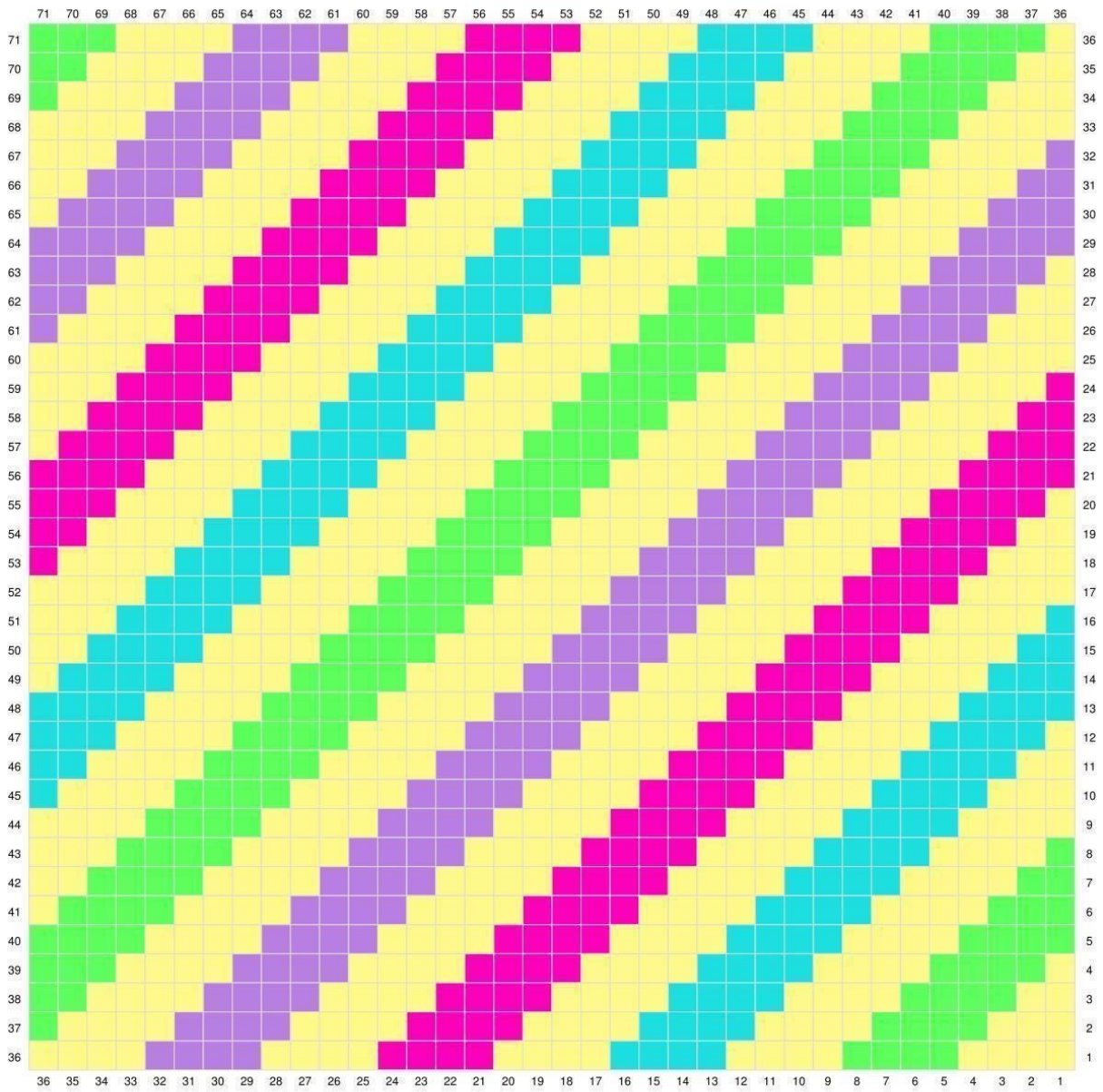
- ← R 44 [PS]: (Primrose) x 28
- R 45 [LS]: (Light Turquoise) x 27
- ← R 46 [PS]: (Light Turquoise) x 26
- R 47 [LS]: (Light Turquoise) x 25
- ← R 48 [PS]: (Light Turquoise) x 24
- R 49 [LS]: (Primrose) x 23
- ← R 50 [PS]: (Primrose) x 22
- R 51 [LS]: (Primrose) x 21
- ← R 52 [PS]: (Primrose) x 20
- R 53 [LS]: (Neon Pink) x 19
- ← R 54 [PS]: (Neon Pink) x 18
- R 55 [LS]: (Neon Pink) x 17
- ← R 56 [PS]: (Neon Pink) x 16
- R 57 [LS]: (Primrose) x 15
- ← R 58 [PS]: (Primrose) x 14
- R 59 [LS]: (Primrose) x 13
- ← R 60 [PS]: (Primrose) x 12
- R 61 [LS]: (Lavender) x 11
- ← R 62 [PS]: (Lavender) x 10
- R 63 [LS]: (Lavender) x 9
- ← R 64 [PS]: (Lavender) x 8
- R 65 [LS]: (Primrose) x 7
- ← R 66 [PS]: (Primrose) x 6
- R 67 [LS]: (Primrose) x 5
- ← R 68 [PS]: (Primrose) x 4
- R 69 [LS]: (Mint) x 3
- ← R 70 [PS]: (Mint) x 2
- R 71 [LS]: Mint

Przyjemnego szydełkowania!

Super Cute Design





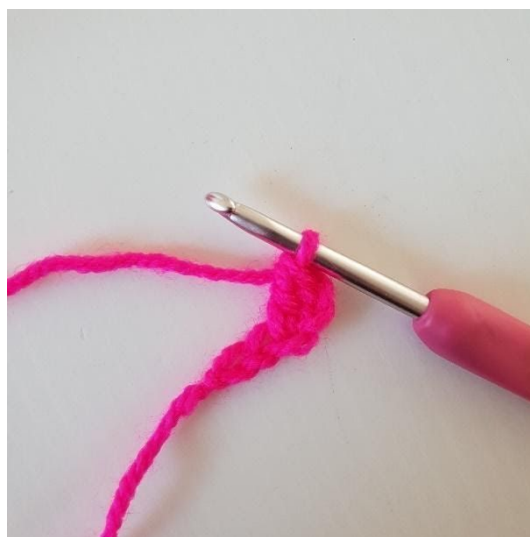


CORNER TO CORNER

Rząd 1



1. Zrób 5 oczek łańcuszka



2. Szydełkuj 1 słupek w 3. oł



3. Szydełkuj sł w następnych 2 oł. Został wykonany pierwszy pixel/kwadracik.

Rząd 2



1. Zrób 5 oł



2. Szydełkuj 1 sł w 3. oł od szydełka



3. Szydełkuj sł w następnych 2 oł. Został wykonany jeszcze jeden pixel.



4. Teraz łączymy kwadracik z pierwszym kwadracikiem w następujący sposób: obróć kwadracik i wykonaj 1 oś z lewej strony pierwszego kwadracika. Na zdjęciu widać połączone kwadraciki.



5. Zrób 2 oł (zastępują pierwszy słupek)



6. Szydełkuj 3 sł w łuku, w którym właśnie wykonałaś oł. Masz teraz 2 pixels w rzędzie 2.

Rząd 3



1. Zrób 5 oł



2. Szydełkuj sł w 3. oł od szydełka a następnie 1 sł w ostatnich 2 oł.



3. Szydełkuj 1 oś w kwadraciku poniżej.



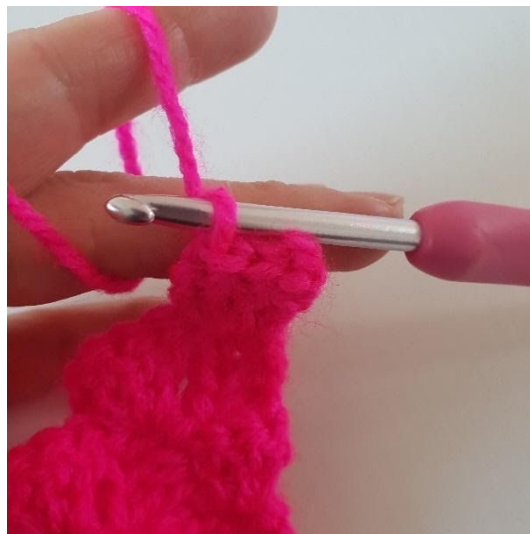
4. Zrób 2 oł i szydełkuj 3 sł w łuku, w którym wykonałaś 1 oś.



5.

Szydełkuj 1 oś w kwadraciku obok. Zrób 2 oł. Szydełkuj 3 sł w łuku, w którym wykonałaś 1 oś. Masz teraz 3 pixels i rząd 3 jest gotowy.

Zmniejszanie do rogu



1. Zamiast wykonać 5 oł na końcu rzędu należy teraz szydełkować 3 oś wzdłuż boku ostatniego kwadracika.



2. Kontynuuj szydełkowanie kwadracików jak wcześniej do końca rzędu.

3. Na zdjęciu pokazano, jak należy zmniejszać ilość kwadracików w rzędzie, szydełkując kwadraciki razem 1 oś.

Kokarda

Kolor Lavender

Zrób magiczne kółko, ale nie zaciągaj go do końca, poniższe ściegi należy szydełkować w kółeczku:

Szydełkuj 4 oł, 4 sł, 4 oł, 1 oś, 4 oł, 4 sł, 4 oł, 1 oś.

Zaciągnij kółeczko.

Utnij włóczkę zostawiając dość długi koniec ok. 20 cm, którym należy owinać kilka razy na środku kokardę.

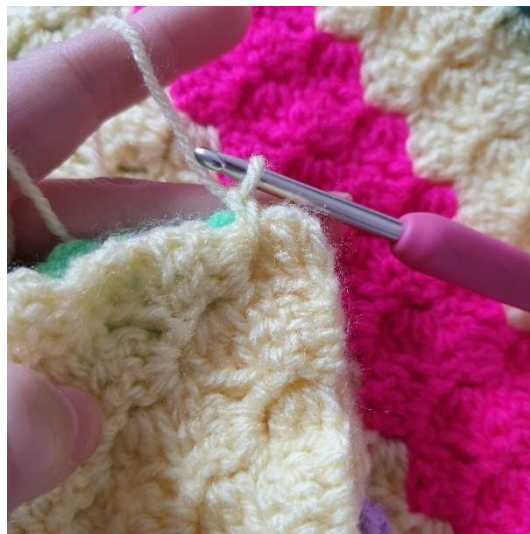
Przyszyj kokardę z boku na lodzie.



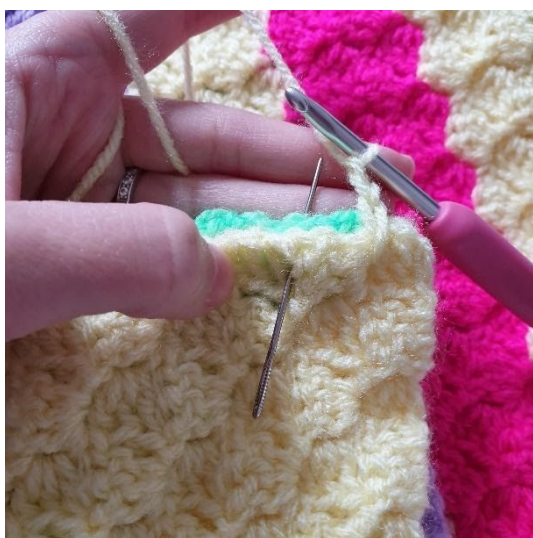
Wykończenie



1. Teraz należy połączyć części razem.



2. Przeciągnij włóczkę pomiędzy dwoma kwadracikami



3. Zrób 2 oł.



4. Szydełkuj 1 psł pomiędzy następnymi 2 kwadracikami.



5. Powtarzaj: 2 oł, 1 psł pomiędzy kwadracikami.



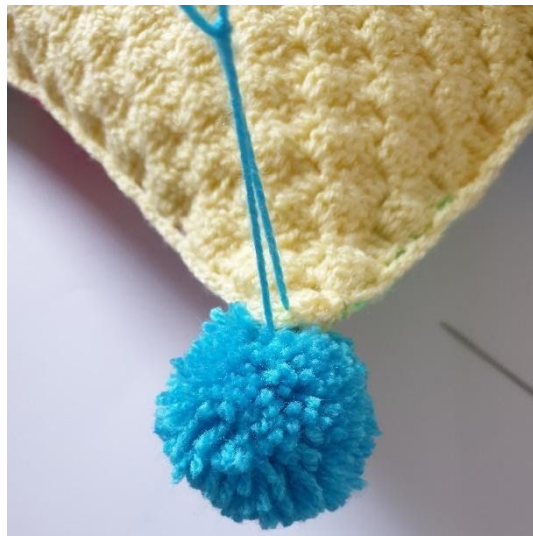
6. Szydełkuj 1 psł w rogu. Kontynuuj: 2 oł, 1 psł wokół brzegów poduszki.



7. Wsadź poduszkę. Kontynuuj szydełkowanie poduszki razem i zakończ 1 oś.



Zrób 4 pompony.



Przyszyj 1 pompon do każdego rogu poduszki.