



## Kawaii Lody - Poduszka

Nr. 1011-194-2392

**Poziom trudności:** Zaawansowany

**Wymiar poduszki:** 50 x 50 cm

**Szydełko:** 3,5 mm

**Materiały:** Poduszka 42 cm, Przyrząd do robienia pomponów 45 mm.

**Skróty:**

**PS** - Prawa strona

**LS** - Lewa strona

**oś** - oczko ściśle

**psł** - półsłupek

**sł** - słupek

**o** - oczko

**Włóczka:** Hobbii Amigo

**Zużycie:**

**White (#1)** - 1 motek

**Black (#12)** - 1 motek

**Neon pink (#55)** - 1 motek

**Violet (#60)** - 4 motki

**Petunia Pink (#56)** - 2 motki

**Light Peach (#46)** - 1 motek

**Mint (#29)** - 1 motek

**Kup włóczkę i dodatki tutaj:**

<http://shop.hobbii.pl/kawaii-lody-poduszka>

Poduszka jest szydełkowana metodą "C2C" czyli „corner to corner” („od rogu do rogu”). Wzór składa się z diagramu oraz opisu dla każdego rzędu, dzięki czemu można łatwo sprawdzić, ile kwadracików/ pixels danego koloru powinno być wykonanych w rzędzie. Jeżeli po danym kolorze nie ma podanej ilości, oznacza to, że należy szydełkować tylko 1 raz. Strzałki w opisie pokazują w którą stronę należy szydełkować. Zaczynaj szydełkować w prawym dolnym rogu.

Proponujemy zrobić końce włóczki stopniowo podczas szydełkowania, w ten sposób unikniesz wrabiania miliona końcówek na samym końcu ☺

Jeśli praca z wieloma motkami w różnych kolorach jest uciążliwa proponujemy owinąć włóczkę na spinacz do bielizny a następnie przypiąć na boku ten kolor włóczki który obecnie nie jest Ci potrzebny. Zapobiegnie to splątaniu się włóczki podczas szydełkowania.

**Filmy z technikami zastosowanymi w tym wzorze można znaleźć tutaj:**

Oczko ścisłe - <https://www.youtube.com/watch?v=R5YrNUL84rg>

Półośtupek - <https://www.youtube.com/watch?v=AERuDONab00>

Słupek - [https://www.youtube.com/watch?v=bx\\_5eCfONmk](https://www.youtube.com/watch?v=bx_5eCfONmk)

## Przód

- ← **Rząd 1 [PS]:** Fioletowy
- **Rząd 2 [LS]:** (Fioletowy) x 2
- ← **Rząd 3 [PS]:** (Fioletowy) x 3
- **Rząd 4 [LS]:** (Fioletowy) x 4
- ← **Rząd 5 [PS]:** (Fioletowy) x 5
- **Rząd 6 [LS]:** (Fioletowy) x 6
- ← **Rząd 7 [PS]:** (Fioletowy) x 7
- **Rząd 8 [LS]:** (Fioletowy) x 8
- ← **Rząd 9 [PS]:** (Fioletowy) x 9
- **Rząd 10 [LS]:** (Fioletowy) x 10
- ← **Rząd 11 [PS]:** (Fioletowy) x 11
- **Rząd 12 [LS]:** (Fioletowy) x 12
- ← **Rząd 13 [PS]:** (Fioletowy) x 13
- **Rząd 14 [LS]:** (Fioletowy) x 14
- ← **Rząd 15 [PS]:** (Fioletowy) x 15
- **Rząd 16 [LS]:** (Fioletowy) x 16
- ← **Rząd 17 [PS]:** (Fioletowy) x 17
- **Rząd 18 [LS]:** (Fioletowy) x 18
- ← **Rząd 19 [PS]:** (Fioletowy) x 16, (Brzoskwinowy) x 2, Fioletowy
- **Rząd 20 [LS]:** Fioletowy, (Brzoskwinowy) x 4, (Fioletowy) x 15
- ← **Rząd 21 [PS]:** (Fioletowy) x 14, (Brzoskwinowy) x 5, (Fioletowy) x 2

- **Rząd 22 [LS]:** (Fioletowy) x 2, (Brzoskwiniowy) x 7, (Fioletowy) x 13
- ← **Rząd 23 [PS]:** (Fioletowy) x 12, (Brzoskwiniowy) x 8, (Fioletowy) x 3
- **Rząd 24 [LS]:** (Fioletowy) x 4, (Brzoskwiniowy) x 9, (Fioletowy) x 11
- ← **Rząd 25 [PS]:** (Fioletowy) x 10, (Brzoskwiniowy) x 11, (Fioletowy) x 4
- **Rząd 26 [LS]:** (Fioletowy) x 5, (Brzoskwiniowy) x 11, (Miętowy) x 2, (Fioletowy) x 8
- ← **Rząd 27 [PS]:** (Fioletowy) x 8, (Miętowy) x 3, (Brzoskwiniowy) x 10, (Fioletowy) x 6
- **Rząd 28 [LS]:** (Fioletowy) x 6, (Brzoskwiniowy) x 10, Miętowy, Neon różowy, (Miętowy) x 2, (Fioletowy) x 8
- ← **Rząd 29 [PS]:** (Fioletowy) x 9, Miętowy, (Neon różowy) x 2, Miętowy, (Brzoskwiniowy) x 9, (Fioletowy) x 7
- **Rząd 30 [LS]:** (Fioletowy) x 8, (Brzoskwiniowy) x 9, Miętowy, Neon różowy, (Miętowy) x 2, (Fioletowy) x 9
- ← **Rząd 31 [PS]:** (Fioletowy) x 9, (Miętowy) x 2, (Czarny) x 2, Miętowy, (Brzoskwiniowy) x 9, (Fioletowy) x 8
- **Rząd 32 [LS]:** (Fioletowy) x 9, (Brzoskwiniowy) x 9, (Czarny) x 3, (Miętowy) x 2, (Fioletowy) x 9
- ← **Rząd 33 [PS]:** (Fioletowy) x 8, (Petunia różowy) x 2, (Miętowy) x 2, (Czarny) x 2, (Miętowy) x 3, (Brzoskwiniowy) x 6, (Fioletowy) x 10
- **Rząd 34 [LS]:** (Fioletowy) x 10, (Brzoskwiniowy) x 6, (Miętowy) x 3, Czarny, Biały, Czarny, Miętowy, (Petunia różowy) x 3, (Fioletowy) x 8
- ← **Rząd 35 [PS]:** (Fioletowy) x 8, (Petunia różowy) x 4, Miętowy, (Czarny) x 2, (Miętowy) x 4, (Brzoskwiniowy) x 5, (Fioletowy) x 11

#### Róg

- **Rząd 36 [LS]:** (Fioletowy) x 12, (Brzoskwiniowy) x 4, (Miętowy) x 2, (Czarny) x 2, (Miętowy) x 3, (Petunia różowy) x 4, (Fioletowy) x 8

#### Róg

- ← **Rząd 37 [PS]:** (Fioletowy) x 7, (Petunia różowy) x 4, (Miętowy) x 5, Czarny, Miętowy, (Brzoskwiniowy) x 5, (Fioletowy) x 11
- **Rząd 38 [LS]:** (Fioletowy) x 11, (Brzoskwiniowy) x 4, (Miętowy) x 7, (Petunia różowy) x 5, (Fioletowy) x 6
- ← **Rząd 39 [PS]:** (Fioletowy) x 6, (Petunia różowy) x 4, (Miętowy) x 5, Czarny, Miętowy, (Brzoskwiniowy) x 4, (Fioletowy) x 11
- **Rząd 40 [LS]:** (Fioletowy) x 10, (Brzoskwiniowy) x 2, (Miętowy) x 7, (Petunia różowy) x 7, (Fioletowy) x 5
- ← **Rząd 41 [PS]:** (Fioletowy) x 5, (Petunia różowy) x 7, (Miętowy) x 3, (Czarny) x 2, (Miętowy) x 2, Brzoskwiniowy, (Fioletowy) x 10
- **Rząd 42 [LS]:** (Fioletowy) x 10, Miętowy, Neon różowy, (Czarny) x 3, (Miętowy) x 2, (Petunia różowy) x 8, (Fioletowy) x 4
- ← **Rząd 43 [PS]:** (Fioletowy) x 4, (Petunia różowy) x 8, (Miętowy) x 2, (Czarny) x 2, (Neon różowy) x 2, Miętowy, (Fioletowy) x 9

- **Rząd 44 [LS]:** (Fioletowy) x 9, Miętowy, Neon różowy, Czarny, Biały, Czarny, (Miętowy) x 2, (Petunia różowy) x 8, (Fioletowy) x 3
- ← **Rząd 45 [PS]:** (Fioletowy) x 3, (Petunia różowy) x 8, (Miętowy) x 2, (Czarny) x 2, (Miętowy) x 3, (Fioletowy) x 8
- **Rząd 46 [LS]:** (Fioletowy) x 8, (Miętowy) x 7, (Petunia różowy) x 8, (Fioletowy) x 2
- ← **Rząd 47 [PS]:** (Fioletowy) x 2, (Petunia różowy) x 10, (Miętowy) x 4, (Fioletowy) x 8
- **Rząd 48 [LS]:** (Fioletowy) x 9, (Miętowy) x 2, (Petunia różowy) x 10, (Fioletowy) x 2
- ← **Rząd 49 [PS]:** Fioletowy, (Petunia różowy) x 11, Miętowy, (Fioletowy) x 9
- **Rząd 50 [LS]:** (Fioletowy) x 9, (Petunia różowy) x 11, Fioletowy
- ← **Rząd 51 [PS]:** Fioletowy, (Petunia różowy) x 10, (Fioletowy) x 9
- **Rząd 52 [LS]:** (Fioletowy) x 8, (Petunia różowy) x 10, Fioletowy
- ← **Rząd 53 [PS]:** Fioletowy, (Petunia różowy) x 9, (Fioletowy) x 8
- **Rząd 54 [LS]:** (Fioletowy) x 8, (Petunia różowy) x 8, Fioletowy
- ← **Rząd 55 [PS]:** (Fioletowy) x 2, (Petunia różowy) x 5, (Fioletowy) x 9
- **Rząd 56 [LS]:** (Fioletowy) x 15
- ← **Rząd 57 [PS]:** (Fioletowy) x 14
- **Rząd 58 [LS]:** (Fioletowy) x 13
- ← **Rząd 59 [PS]:** (Fioletowy) x 12
- **Rząd 60 [LS]:** (Fioletowy) x 11
- ← **Rząd 61 [PS]:** (Fioletowy) x 10
- **Rząd 62 [LS]:** (Fioletowy) x 9
- ← **Rząd 63 [PS]:** (Fioletowy) x 8
- **Rząd 64 [LS]:** (Fioletowy) x 7
- ← **Rząd 65 [PS]:** (Fioletowy) x 6
- **Rząd 66 [LS]:** (Fioletowy) x 5
- ← **Rząd 67 [PS]:** (Fioletowy) x 4
- **Rząd 68 [LS]:** (Fioletowy) x 3
- ← **Rząd 69 [PS]:** (Fioletowy) x 2
- **Rząd 70 [LS]:** Fioletowy

## Tył

- **Rząd 1 [LS]:** Fioletowy
- ← **Rząd 2 [PS]:** (Fioletowy) x 2
- **Rząd 3 [LS]:** (Fioletowy) x 3
- ← **Rząd 4 [PS]:** (Fioletowy) x 4
- **Rząd 5 [LS]:** (Petunia różowy) x 5
- ← **Rząd 6 [PS]:** (Petunia różowy) x 6
- **Rząd 7 [LS]:** (Petunia różowy) x 7
- ← **Rząd 8 [PS]:** (Petunia różowy) x 8
- **Rząd 9 [LS]:** (Fioletowy) x 9

- ← Rząd 10 [PS]: (Fioletowy) x 10
- Rząd 11 [LS]: (Fioletowy) x 11
- ← Rząd 12 [PS]: (Fioletowy) x 12
- Rząd 13 [LS]: (Miętowy) x 13
- ← Rząd 14 [PS]: (Miętowy) x 14
- Rząd 15 [LS]: (Miętowy) x 15
- ← Rząd 16 [PS]: (Miętowy) x 16
- Rząd 17 [LS]: (Fioletowy) x 17
- ← Rząd 18 [PS]: (Fioletowy) x 18
- Rząd 19 [LS]: (Fioletowy) x 19
- ← Rząd 20 [PS]: (Fioletowy) x 20
- Rząd 21 [LS]: (Petunia różowy) x 21
- ← Rząd 22 [PS]: (Petunia różowy) x 22
- Rząd 23 [LS]: (Petunia różowy) x 23
- ← Rząd 24 [PS]: (Petunia różowy) x 24
- Rząd 25 [LS]: (Fioletowy) x 25
- ← Rząd 26 [PS]: (Fioletowy) x 26
- Rząd 27 [LS]: (Fioletowy) x 27
- ← Rząd 28 [PS]: (Fioletowy) x 28
- Rząd 29 [LS]: (Miętowy) x 29
- ← Rząd 30 [PS]: (Miętowy) x 30
- Rząd 31 [LS]: (Miętowy) x 31
- ← Rząd 32 [PS]: (Miętowy) x 32
- Rząd 33 [LS]: (Fioletowy) x 33
- ← Rząd 34 [PS]: (Fioletowy) x 34
- Rząd 35 [LS]: (Fioletowy) x 35
- ← Rząd 36 [PS]: (Fioletowy) x 36

#### Róg

- Rząd 37 [LS]: (Petunia różowy) x 35
- ← Rząd 38 [PS]: (Petunia różowy) x 34
- Rząd 39 [LS]: (Petunia różowy) x 33
- ← Rząd 40 [PS]: (Petunia różowy) x 32
- Rząd 41 [LS]: (Fioletowy) x 31
- ← Rząd 42 [PS]: (Fioletowy) x 30
- Rząd 43 [LS]: (Fioletowy) x 29
- ← Rząd 44 [PS]: (Fioletowy) x 28
- Rząd 45 [LS]: (Miętowy) x 27
- ← Rząd 46 [PS]: (Miętowy) x 26
- Rząd 47 [LS]: (Miętowy) x 25
- ← Rząd 48 [PS]: (Miętowy) x 24
- Rząd 49 [LS]: (Fioletowy) x 23



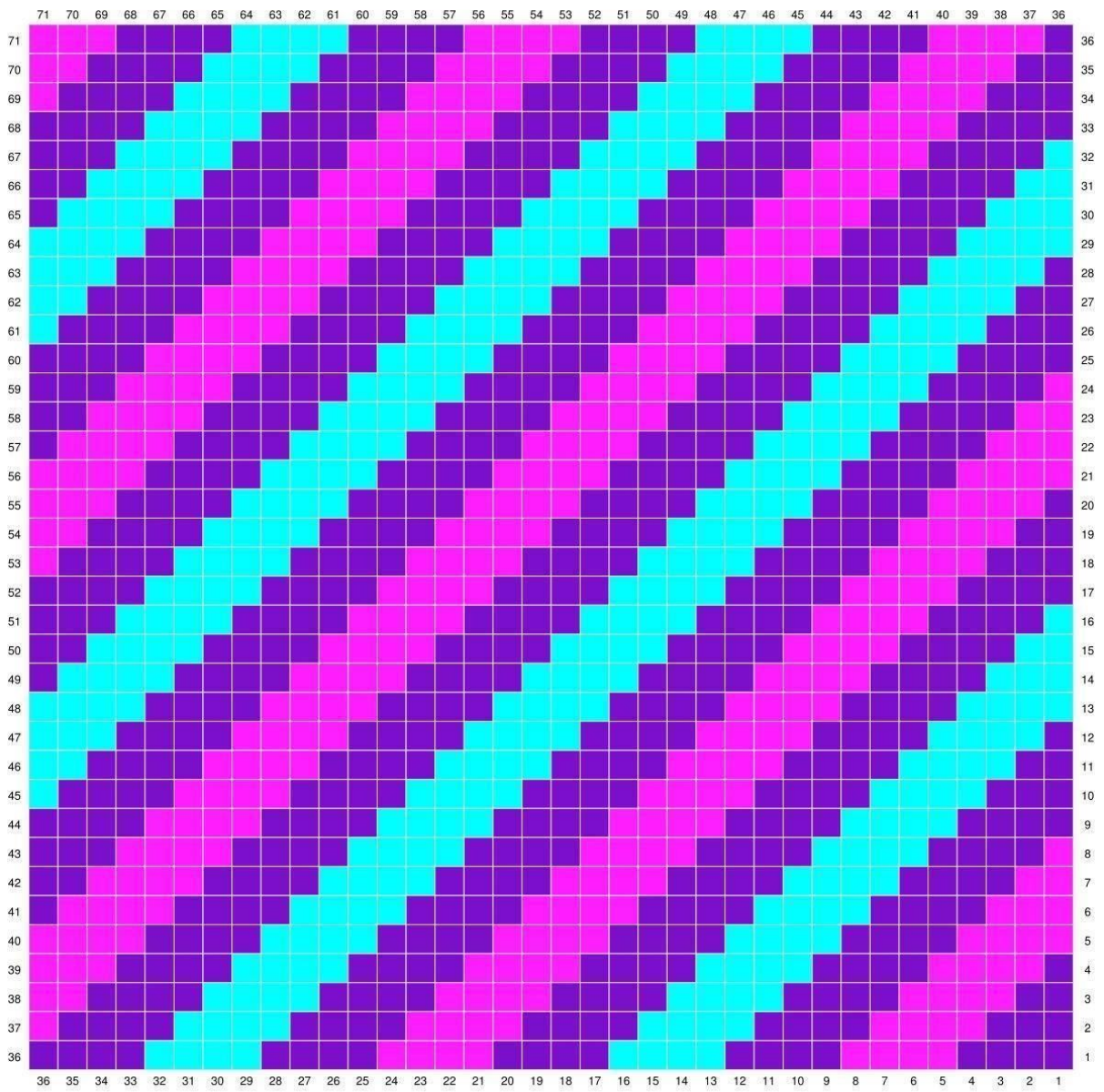
- ← Rząd 50 [PS]: (Fioletowy) x 22
- Rząd 51 [LS]: (Fioletowy) x 21
- ← Rząd 52 [PS]: (Fioletowy) x 20
- Rząd 53 [LS]: (Petunia różowy) x 19
- ← Rząd 54 [PS]: (Petunia różowy) x 18
- Rząd 55 [LS]: (Petunia różowy) x 17
- ← Rząd 56 [PS]: (Petunia różowy) x 16
- Rząd 57 [LS]: (Fioletowy) x 15
- ← Rząd 58 [PS]: (Fioletowy) x 14
- Rząd 59 [LS]: (Fioletowy) x 13
- ← Rząd 60 [PS]: (Fioletowy) x 12
- Rząd 61 [LS]: (Miętowy) x 11
- ← Rząd 62 [PS]: (Miętowy) x 10
- Rząd 63 [LS]: (Miętowy) x 9
- ← Rząd 64 [PS]: (Miętowy) x 8
- Rząd 65 [LS]: (Fioletowy) x 7
- ← Rząd 66 [PS]: (Fioletowy) x 6
- Rząd 67 [LS]: (Fioletowy) x 5
- ← Rząd 68 [PS]: (Fioletowy) x 4
- Rząd 69 [LS]: (Petunia różowy) x 3
- ← Rząd 70 [PS]: (Petunia różowy) x 2
- Rząd 71 [LS]: Petunia różowy

**Przyjemnego szydełkowania :-)**

Super Cute Design







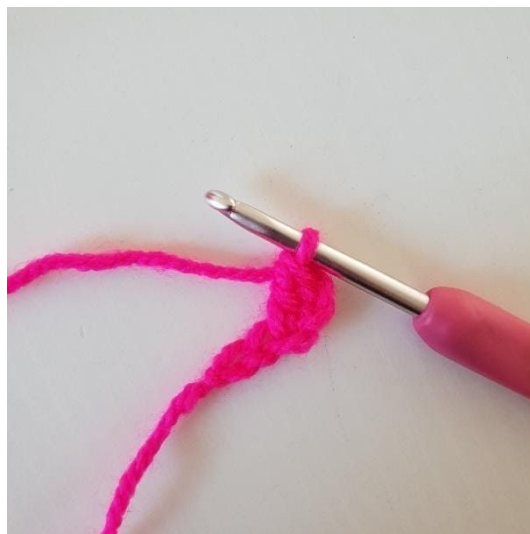


## CORNER TO CORNER - OD ROGU DO ROGU

### Rząd 1



1. Zrób 5 oczek łańcuszka



2. Szydełkuj 1 słupek w 3. oł.



3. Szydełkuj słupek w 2 następnym oczkach łańcuszka. Został wykonany pierwszy kwadracik/pixel.

## Rząd 2



1. Zrób 5 oczek łańcuszka



2. Szydełkuj 1 słupek w 3. oł. od szydełka



3. Szydełkuj słupek w następnych 2 oł. Został wykonany jeszcze jeden kwadracik/pixel.



4. Teraz łączymy kwadracik z pierwszym kwadracikiem w następujący sposób: obróć kwadracik i wykonaj 1 oł. po lewej stronie pierwszego kwadracika. Na zdjęciu widać, jak kwadraciki zostały połączone.



5. Zrób 2 oł. (zastępują pierwszy słupek)



6. Szydełkuj 3 słupki w łuku, w którym właśnie wykonałaś oł. Masz teraz wykonane 2 kwadraciki w 2. rzędzie.

### Rząd 3



1. Zrób 5 oł.



2. Szydełkuj sł. w 3. oł. od szydełka, następnie 1 sł. w ostatnich 2 oł.



3. Wykonaj 1 oś. w kwadraciku poniżej.



4. Zrób 2 oł. i szydełkuj 3 sł. w łuku, w którym właśnie wykonałaś 1 oś.



5. Wykonaj 1 oś. w kwadraciku obok. Zrób 2 oł. Szydełkuj 3 sł. w łuku, w którym właśnie wykonałaś 1 oś. Masz teraz wykonane 3 kwadraciki i rząd 3 jest gotowy.



## Zmniejszanie do rogu



1. Zamiast wykonać 5 oł. na końcu rzędu, należy teraz szydełkować 3 oś. wzdłuż boku ostatniego kwadracika.



2. Kontynuuj szydełkowanie kwadracików jak wcześniej do końca rzędu.

3. Na zdjęciu pokazano, jak należy zmniejszać ilość kwadracików w rzędzie. Jeśli musisz wykonać odejmowanie na końcu rzędu szydełkuj kwadraciki razem 1 oś.

## Wykończenie



1. Teraz należy połączyć części razem. Przeciągnij włóczkę pomiędzy dwoma kwadracikami.



2. Zrób 2 oł.



3. Szydełkuj 1 psł. między 2 następnymi kwadracikami.



4. Powtarzaj szydełkowanie 2 oł. i 1 psł. między kwadracikami.



5. Szydełkuj 1 psł. w rogu. Kontynuuj szydełkowanie 2 oł. i 1 psł. wokół poduszki.



6. Wsadź poduszkę do środka. Kontynuuj szydełkowanie poduszki razem, zakończ 1 oś.



Zrób 4 pompony.



Przyszyj pompon do każdego rogu poduszki.