



## Kawaii Tęcza - Kocyk

Nr. 1011-192-8249

**Poziom:** Zaawansowany

**Szydełko:** 4.0 mm

**Włóczka:** Tivoli 100% HB akryl

**Wymiar:** 150 x 106 cm

Kup włóczkę tutaj:

<http://shop.hobbii.pl/kawaii-tecza-kocyk>

**Ile włóczki potrzebujesz?**

biały (01): 1 motek

czarny (09): 2 motki

różowy (43): 1 motek

neon różowy (44): 2 motki

żółty (53): 2 motki

zielony (56): 2 motki

niebieski (33): 2 motki

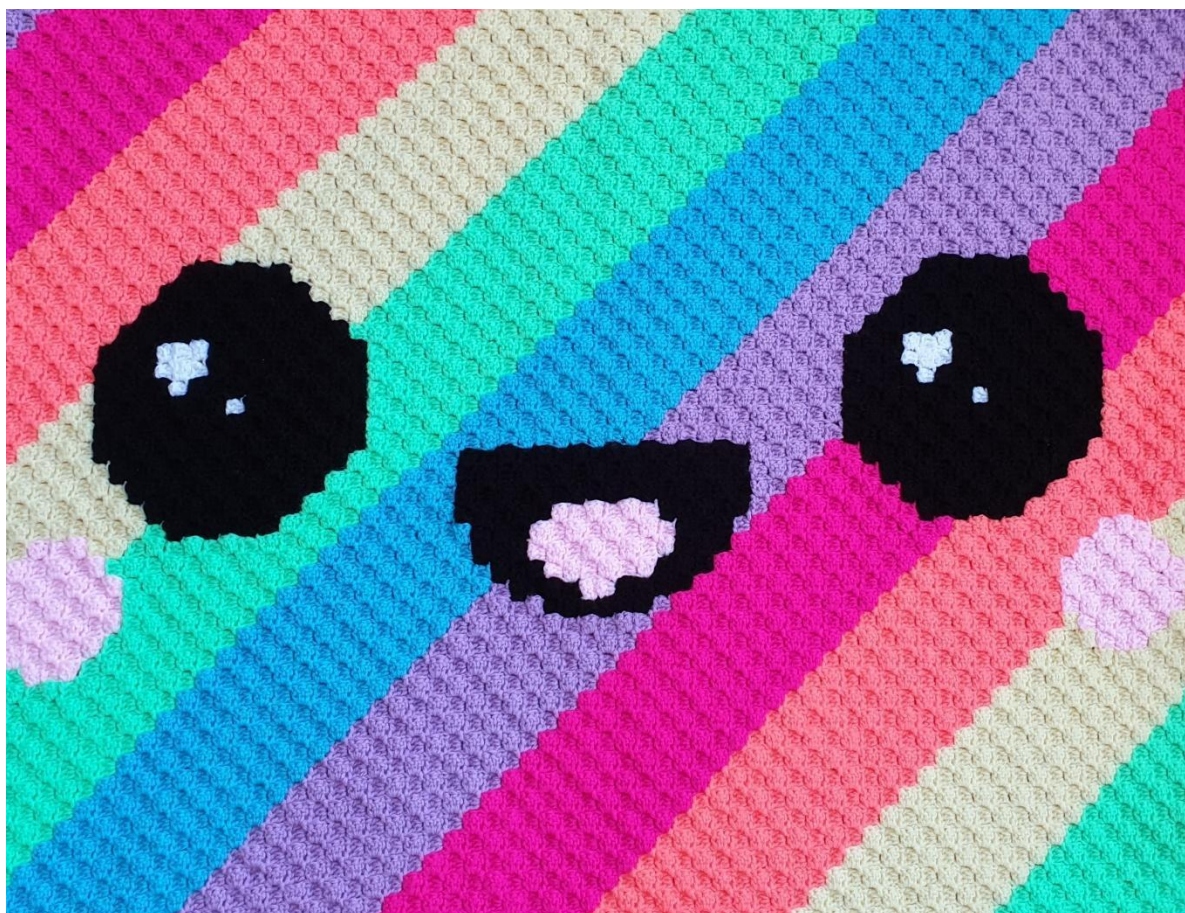
pomarańczowy (51): 2 motki

fioletowy (40): 2 motki

**Skróty:****PS** = Prawa strona**LS** = Lewa strona**oś** = oczko ścisle**psł** = półsłupek**psn** = półsłupek nawijany**o** = oczko

Koczek szydełkowany metodą "C2C" czyli corner to corner („od rogu-do-rogu”). Wzór składa się z diagramu oraz opisu dla każdego rzędu, dzięki czemu można łatwo sprawdzić, ile kwadratów/pixels danego koloru powinno być wykonanych. Strzałki w opisie pokazują w którą stronę należy szydełkować. Zaczynij szydełkować w prawym dolnym rogu.

Proponujemy zrobić końce włóczki stopniowo podczas szydełkowania, w ten sposób unikniesz wrabiania miliona końcówek na samym końcu. Jeśli praca z wieloma motkami w różnych kolorach jest uciążliwa proponujemy owinąć włóczkę na spinacz do bielizny a następnie przypiąć na boku ten kolor włóczki, który obecnie nie jest Ci potrzebny. Zapobiegnie to splątaniu się włóczki podczas szydełkowania.



## Opis każdego rzędu

- ← **Rz. 1 [PS]:** fioletowy
- **Rz. 2 [LS]:** (fioletowy) x 2
- ← **Rz. 3 [PS]:** (fioletowy) x 3
- **Rz. 4 [LS]:** (fioletowy) x 4
- ← **Rz. 5 [PS]:** (fioletowy) x 5
- **Rz. 6 [LS]:** (fioletowy) x 6
- ← **Rz. 7 [PS]:** (fioletowy) x 7
- **Rz. 8 [LS]:** (fioletowy) x 8
- ← **Rz. 9 [PS]:** (fioletowy) x 9
- **Rz. 10 [LS]:** (fioletowy) x 10
- ← **Rz. 11 [PS]:** (fioletowy) x 11
- **Rz. 12 [LS]:** (niebieski) x 12
- ← **Rz. 13 [PS]:** (niebieski) x 13
- **Rz. 14 [LS]:** (niebieski) x 14
- ← **Rz. 15 [PS]:** (niebieski) x 15
- **Rz. 16 [LS]:** (niebieski) x 16
- ← **Rz. 17 [PS]:** (niebieski) x 17
- **Rz. 18 [LS]:** (niebieski) x 18
- ← **Rz. 19 [PS]:** (niebieski) x 19
- **Rz. 20 [LS]:** (niebieski) x 20
- ← **Rz. 21 [PS]:** (niebieski) x 21
- **Rz. 22 [LS]:** (niebieski) x 22
- ← **Rz. 23 [PS]:** (zielony) x 23
- **Rz. 24 [LS]:** (zielony) x 24
- ← **Rz. 25 [PS]:** (zielony) x 25
- **Rz. 26 [LS]:** (zielony) x 26
- ← **Rz. 27 [PS]:** (zielony) x 27
- **Rz. 28 [LS]:** (zielony) x 28
- ← **Rz. 29 [PS]:** (zielony) x 29
- **Rz. 30 [LS]:** (zielony) x 30
- ← **Rz. 31 [PS]:** (zielony) x 31
- **Rz. 32 [LS]:** (zielony) x 32
- ← **Rz. 33 [PS]:** (zielony) x 33
- **Rz. 34 [LS]:** (żółty) x 34
- ← **Rz. 35 [PS]:** (żółty) x 35
- **Rz. 36 [LS]:** (żółty) x 36
- ← **Rz. 37 [PS]:** (żółty) x 37
- **Rz. 38 [LS]:** (żółty) x 38
- ← **Rz. 39 [PS]:** żółty, (różowy) x 3, (żółty) x 35
- **Rz. 40 [LS]:** (żółty) x 35, (różowy) x 4, żółty
- ← **Rz. 41 [PS]:** żółty, (różowy) x 5, (żółty) x 35
- **Rz. 42 [LS]:** (żółty) x 36, (różowy) x 4, (żółty) x 2

- ← **Rz. 43 [PS]:** (żółty) x 2, (różowy) x 5, (żółty) x 36
  - **Rz. 44 [LS]:** (żółty) x 37, (różowy) x 4, (żółty) x 3
  - ← **Rz. 45 [PS]:** (pomarańczowy) x 3, (różowy) x 5, (pomarańczowy) x 37
  - **Rz. 46 [LS]:** (pomarańczowy) x 38, (różowy) x 4, (pomarańczowy) x 4
  - ← **Rz. 47 [PS]:** (pomarańczowy) x 5, (różowy) x 3, (pomarańczowy) x 39
  - **Rz. 48 [LS]:** (pomarańczowy) x 48
  - ← **Rz. 49 [PS]:** (pomarańczowy) x 49
  - **Rz. 50 [LS]:** (pomarańczowy) x 50
  - ← **Rz. 51 [PS]:** (pomarańczowy) x 51
  - **Rz. 52 [LS]:** (pomarańczowy) x 52
  - ← **Rz. 53 [PS]:** (pomarańczowy) x 6, (czarny) x 5, (pomarańczowy) x 42
  - **Rz. 54 [LS]:** (pomarańczowy) x 42, (czarny) x 6, (pomarańczowy) x 6
  - ← **Rz. 55 [PS]:** (pomarańczowy) x 6, (czarny) x 7, (pomarańczowy) x 42
  - **Rz. 56 [LS]:** (Neon różowy) x 42, (czarny) x 8, (Neon różowy) x 6
  - ← **Rz. 57 [PS]:** (Neon różowy) x 6, (czarny) x 9, (Neon różowy) x 42
  - **Rz. 58 [LS]:** (Neon różowy) x 42, (czarny) x 10, (Neon różowy) x 6
  - ← **Rz. 59 [PS]:** (Neon różowy) x 7, (czarny) x 9, (Neon różowy) x 43
  - **Rz. 60 [LS]:** (Neon różowy) x 43, (czarny) x 10, (Neon różowy) x 7
  - ← **Rz. 61 [PS]:** (Neon różowy) x 8, (czarny) x 4, biały, (czarny) x 4, (Neon różowy) x 44
  - **Rz. 62 [LS]:** (Neon różowy) x 44, (czarny) x 10, (Neon różowy) x 8
  - ← **Rz. 63 [PS]:** (Neon różowy) x 9, (czarny) x 9, (Neon różowy) x 45
  - **Rz. 64 [LS]:** (Neon różowy) x 45, (czarny) x 10, (Neon różowy) x 9
  - ← **Rz. 65 [PS]:** (Neon różowy) x 10, (czarny) x 4, (biały) x 2, (czarny) x 3, (Neon różowy) x 46
- RÓG**, zacznij odejmowanie oczek, aby utworzyć róg
- **Rz. 66 [LS]:** (Neon różowy) x 46, (czarny) x 4, (biały) x 2, (czarny) x 4, (Neon różowy) x 10
  - ← **Rz. 67 [PS]:** (fioletowy) x 11, (czarny) x 4, (biały) x 2, (czarny) x 3, (fioletowy) x 6, (czarny) x 3, (fioletowy) x 37
  - **Rz. 68 [LS]:** (fioletowy) x 35, (czarny) x 6, (fioletowy) x 5, (czarny) x 3, biały, (czarny) x 4, (fioletowy) x 12
  - ← **Rz. 69 [PS]:** (fioletowy) x 13, (czarny) x 7, (fioletowy) x 5, (czarny) x 7, (fioletowy) x 34
  - **Rz. 70 [LS]:** (fioletowy) x 33, (czarny) x 2, (różowy) x 2, (czarny) x 4, (fioletowy) x 5, (czarny) x 6, (fioletowy) x 14
  - ← **Rz. 71 [PS]:** (fioletowy) x 15, (czarny) x 5, (fioletowy) x 5, (czarny) x 4, (różowy) x 4, czarny, (fioletowy) x 32
  - **Rz. 72 [LS]:** (fioletowy) x 31, czarny, (różowy) x 4, (czarny) x 4, (fioletowy) x 26
  - ← **Rz. 73 [PS]:** (fioletowy) x 27, (czarny) x 3, (różowy) x 4, (czarny) x 2, (fioletowy) x 30
  - **Rz. 74 [LS]:** (fioletowy) x 30, czarny, (różowy) x 4, (czarny) x 3, (fioletowy) x 28
  - ← **Rz. 75 [PS]:** (fioletowy) x 29, (czarny) x 3, (różowy) x 4, czarny, (fioletowy) x 29
  - **Rz. 76 [LS]:** (fioletowy) x 28, (czarny) x 2, (różowy) x 3, (czarny) x 3, (fioletowy) x 30
  - ← **Rz. 77 [PS]:** (fioletowy) x 31, (czarny) x 3, (różowy) x 3, czarny, (fioletowy) x 28
  - **Rz. 78 [LS]:** (niebieski) x 27, (czarny) x 2, (różowy) x 2, (czarny) x 3, (niebieski) x 32
  - ← **Rz. 79 [PS]:** (niebieski) x 33, (czarny) x 6, (niebieski) x 27
  - **Rz. 80 [LS]:** (niebieski) x 26, (czarny) x 6, (niebieski) x 34

← **Rz. 81 [PS]:** (niebieski) x 35, (czarny) x 5, (niebieski) x 26

→ **Rz. 82 [LS]:** (niebieski) x 26, (czarny) x 4, (niebieski) x 36

← **Rz. 83 [PS]:** (niebieski) x 37, (czarny) x 4, (niebieski) x 25

→ **Rz. 84 [LS]:** (niebieski) x 25, (czarny) x 3, (niebieski) x 38

← **Rz. 85 [PS]:** (niebieski) x 39, (czarny) x 2, (niebieski) x 25

→ **Rz. 86 [LS]:** (niebieski) x 25, czarny, (niebieski) x 40

← **Rz. 87 [PS]:** (niebieski) x 66

→ **Rz. 88 [LS]:** (niebieski) x 66

**RÓG**, zacznij odejmowanie oczek, aby utworzyć róg.

← **Rząd 89 [PS]:** (zielony) x 65

→ **Rząd 90 [LS]:** (zielony) x 64

← **Rząd 91 [PS]:** (zielony) x 63

→ **Rząd 92 [LS]:** (zielony) x 62

← **Rząd 93 [PS]:** (zielony) x 41, (czarny) x 5, (zielony) x 15

→ **Rząd 94 [LS]:** (zielony) x 14, (czarny) x 6, (zielony) x 40

← **Rząd 95 [PS]:** (zielony) x 39, (czarny) x 7, (zielony) x 13

→ **Rząd 96 [LS]:** (zielony) x 5, (różowy) x 3, (zielony) x 4, (czarny) x 8, (zielony) x 38

← **Rząd 97 [PS]:** (zielony) x 37, (czarny) x 9, (zielony) x 3, (różowy) x 4, (zielony) x 4

→ **Rząd 98 [LS]:** (zielony) x 3, (różowy) x 5, (zielony) x 2, (czarny) x 10, (zielony) x 36

← **Rząd 99 [PS]:** (zielony) x 36, (czarny) x 9, (zielony) x 3, (różowy) x 4, (zielony) x 3

→ **Rząd 100 [LS]:** (żółty) x 2, (różowy) x 5, (żółty) x 2, (czarny) x 10, (żółty) x 35

← **Rząd 101 [PS]:** (żółty) x 35, (czarny) x 4, biały, (czarny) x 4, (żółty) x 3, (różowy) x 4, (żółty) x 2

→ **Rząd 102 [LS]:** żółty, (różowy) x 5, (żółty) x 2, (czarny) x 10, (żółty) x 34

← **Rząd 103 [PS]:** (żółty) x 34, (czarny) x 9, (żółty) x 3, (różowy) x 4, żółty

→ **Rząd 104 [LS]:** żółty, (różowy) x 3, (żółty) x 3, (czarny) x 10, (żółty) x 33

← **Rząd 105 [PS]:** (żółty) x 33, (czarny) x 4, (biały) x 2, (czarny) x 3, (żółty) x 7

→ **Rząd 106 [LS]:** (żółty) x 6, (czarny) x 4, (biały) x 2, (czarny) x 4, (żółty) x 32

← **Rząd 107 [PS]:** (żółty) x 32, (czarny) x 4, (biały) x 2, (czarny) x 3, (żółty) x 6

→ **Rząd 108 [LS]:** (żółty) x 6, (czarny) x 3, biały, (czarny) x 4, (żółty) x 32

← **Rząd 109 [PS]:** (żółty) x 32, (czarny) x 7, (żółty) x 6

→ **Rząd 110 [LS]:** (żółty) x 6, (czarny) x 6, (żółty) x 32

← **Rząd 111 [PS]:** (pomarańczowy) x 32, (czarny) x 5, (pomarańczowy) x 6

→ **Rząd 112 [LS]:** (pomarańczowy) x 42

← **Rząd 113 [PS]:** (pomarańczowy) x 41

→ **Rząd 114 [LS]:** (pomarańczowy) x 40

← **Rząd 115 [PS]:** (pomarańczowy) x 39

→ **Rząd 116 [LS]:** (pomarańczowy) x 38

← **Rząd 117 [PS]:** (pomarańczowy) x 37

→ **Rząd 118 [LS]:** (pomarańczowy) x 36

← **Rząd 119 [PS]:** (pomarańczowy) x 35

→ **Rząd 120 [LS]:** (pomarańczowy) x 34

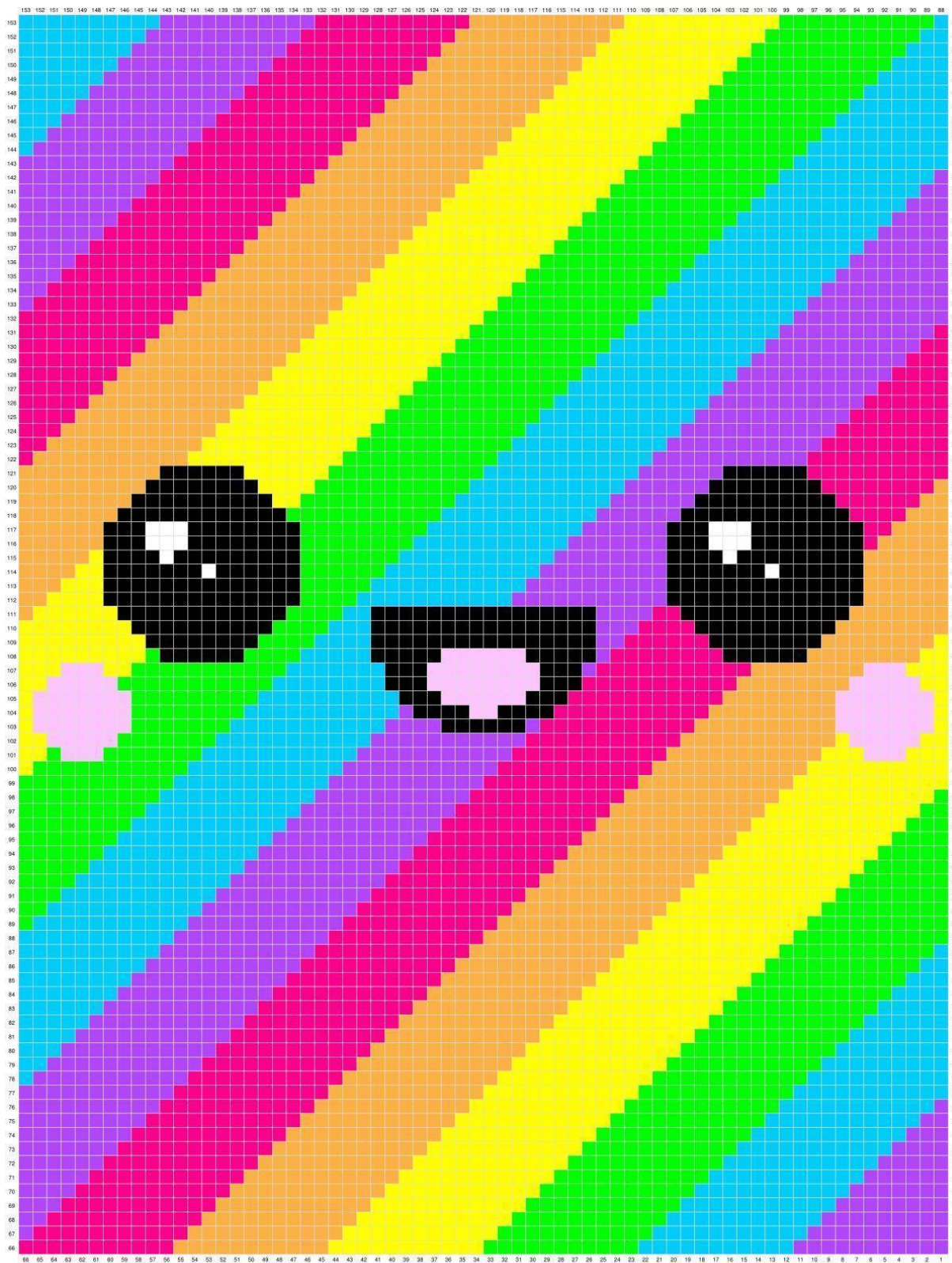
← **Rząd 121 [PS]:** (pomarańczowy) x 33

→ **Rząd 122 [LS]:** (Neon różowy) x 32

← **Rząd 123 [PS]:** (Neon różowy) x 31

- **Rząd 124 [LS]:** (Neon różowy) x 30
- ← **Rząd 125 [PS]:** (Neon różowy) x 29
- **Rząd 126 [LS]:** (Neon różowy) x 28
- ← **Rząd 127 [PS]:** (Neon różowy) x 27
- **Rząd 128 [LS]:** (Neon różowy) x 26
- ← **Rząd 129 [PS]:** (Neon różowy) x 25
- **Rząd 130 [LS]:** (Neon różowy) x 24
- ← **Rząd 131 [PS]:** (Neon różowy) x 23
- **Rząd 132 [LS]:** (Neon różowy) x 22
- ← **Rząd 133 [PS]:** (fioletowy) x 21
- **Rząd 134 [LS]:** (fioletowy) x 20
- ← **Rząd 135 [PS]:** (fioletowy) x 19
- **Rząd 136 [LS]:** (fioletowy) x 18
- ← **Rząd 137 [PS]:** (fioletowy) x 17
- **Rząd 138 [LS]:** (fioletowy) x 16
- ← **Rząd 139 [PS]:** (fioletowy) x 15
- **Rząd 140 [LS]:** (fioletowy) x 14
- ← **Rząd 141 [PS]:** (fioletowy) x 13
- **Rząd 142 [LS]:** (fioletowy) x 12
- ← **Rząd 143 [PS]:** (fioletowy) x 11
- **Rząd 144 [LS]:** (niebieski) x 10
- ← **Rząd 145 [PS]:** (niebieski) x 9
- **Rząd 146 [LS]:** (niebieski) x 8
- ← **Rząd 147 [PS]:** (niebieski) x 7
- **Rząd 148 [LS]:** (niebieski) x 6
- ← **Rząd 149 [PS]:** (niebieski) x 5
- **Rząd 150 [LS]:** (niebieski) x 4
- ← **Rząd 151 [PS]:** (niebieski) x 3
- **Rząd 152 [LS]:** (niebieski) x 2
- ← **Rząd 153 [PS]:** niebieski

# Diagram

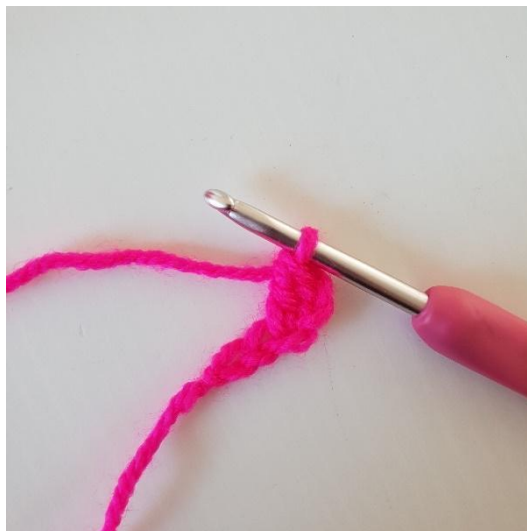


## Corner to corner

### Rząd 1



1. Zaczynij od zrobienia 5 oczek łańcuszka



2. W 3. oł. szydełkuj 1 sł



3. Szydełkuj sł w następnych 2 oł.  
Został wykonany pierwszy kwadracik/pixel



## Rząd 2



1. Zrób 5 oł



2. Szydełkuj 1 sł w 3. oł od szydełka



3. Szydełkuj sł w następnych 2 oł.  
Został wykonany kolejny pixel.



4. Teraz łączymy kwadracik z pierwszym kwadracikiem. Obróć kwadracik i wykonaj 1 oł w lewym boku pierwszego kwadracika. Na zdjęciu widać, jak kwadraciki zostały połączone.



5. Zrób 2 oł (zastępują pierwszy sł)



6. Szydełkuj 3 sł w łuku, w którym właśnie zostało wykonane oł. Masz teraz 2 kwadraciki/pixels w rzędzie 2.

### Rząd 3



1. Zrób 5 oł



2. Szydełkuj sł w 3 oł od szydełka a następnie 1 sł w ostatnich 2 oł.



3. Szydełkuj 1 oś w kwadraciku poniżej.

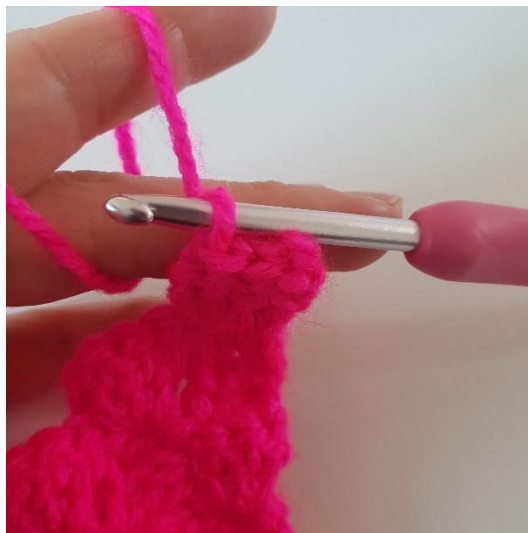


4. Zrób 2 oł i szydełkuj 3 sł w łuku, w którym właśnie zostało wykonane oś.



5. Szydełkuj 1 oś w kwadraciku/pixeln obok. Zrób 2 oł.  
Szydełkuj 3 sł w łuku, w którym właśnie zostało wykonane 1 oś. Masz teraz wykonane 3 kwadraciki/pixels i rząd 3 jest gotowy.

## Zmniejszanie do rogu



1. zamiast wykonać 5 oś na końcu rzędu należy szydełkować 3 oś wzdłuż boku ostatniego kwadracika.



2. Kontynuuj szydełkowanie kwadracików jak wcześniej do końca rzędu.



3. Na zdjęciu pokazano, jak należy zmniejszać ilość kwadracików na końcu rzędu szydełkując 2 kwadraciki/pixels razem 1 oś.

## Brzeg

### Okrażenie 1



1. Zaczynij w dowolnym miejscu.



2. Zrób 3 oł.



3. Szydełkuj 1 oś pomiędzy następnymi 2 kwadracikami



4. Zrób 3 oł.



5. Szydełkuj 1 oś między następnymi 2 kwadracikami.



6. W rogu szydełkuj 1 oś.



7. Zrób 2 oł.



8. Szydełkuj 1 oś w rogu.



9. Zrób 3 oł.

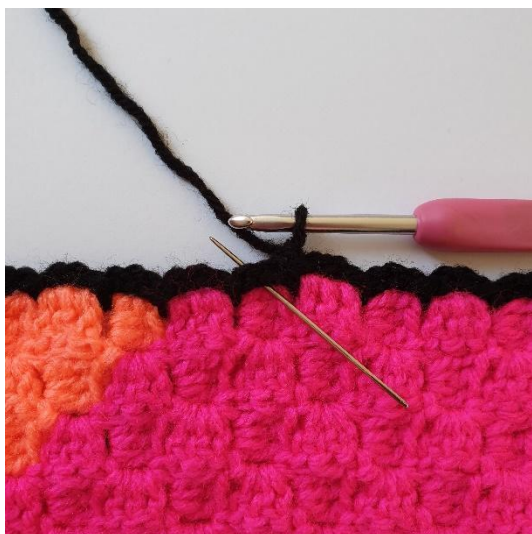


10. Kontynuuj szydełkowanie wokół kocyka.



11. Zakończ okrążenie 1 oł na początku okrążenia.

## Okrażenie 2



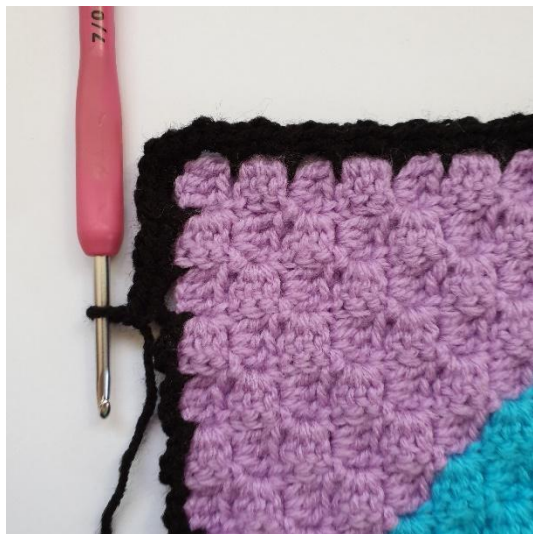
1. Zrób 1 oł. Wszystkie o. w tym okr. 2. Szydełkuj 3 psł w każdym łuku. szydełkuj w łuku poprzedniego okr.



3. Powtarzaj 3 psł w każdym łuku aż do rogu.

4. W łuku z 2 oł szydełkuj 3 psł



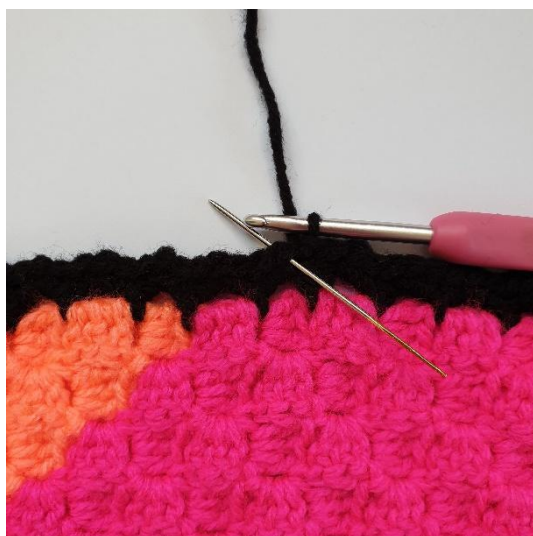


5. Kontynuuj 3 psł we wszystkich łukach w okrążeniu.



6. Zakończ okrążenie 1 oś

### Okrążenie 3



1. Szydełkuj 3 psn w następnym psł. Czyli 3 psn w tym samym oczku.



2. Omiń 1 o i szydełkuj 1 oś w przerwie poprzedniego okr.



3. Szydełkuj 3 psn w następnym o.



4. Omiń 1 o i szydełkuj 1 oś w przerwie poprzedniego okr.



5. Kontynuuj szydełkowanie 3 psn w oczku poprzedniego okr. i szydełkuj 1 oś w przerwie. Czyli \*3 psn w tym samym o, omiń 1 o, 1 oś\*



6. Gdy dojdiesz do rogu szydełkuj \*3 psn w tym samym o, omiń 1 o, 1 oś\*



7. Kontynuuj szydełkowanie wokół rogu  
\*3 psn w tym samym o, omiń 1 o, 1 oś\*



8. Kontynuuj do końca okr.



9. Zakończ 1 oś.